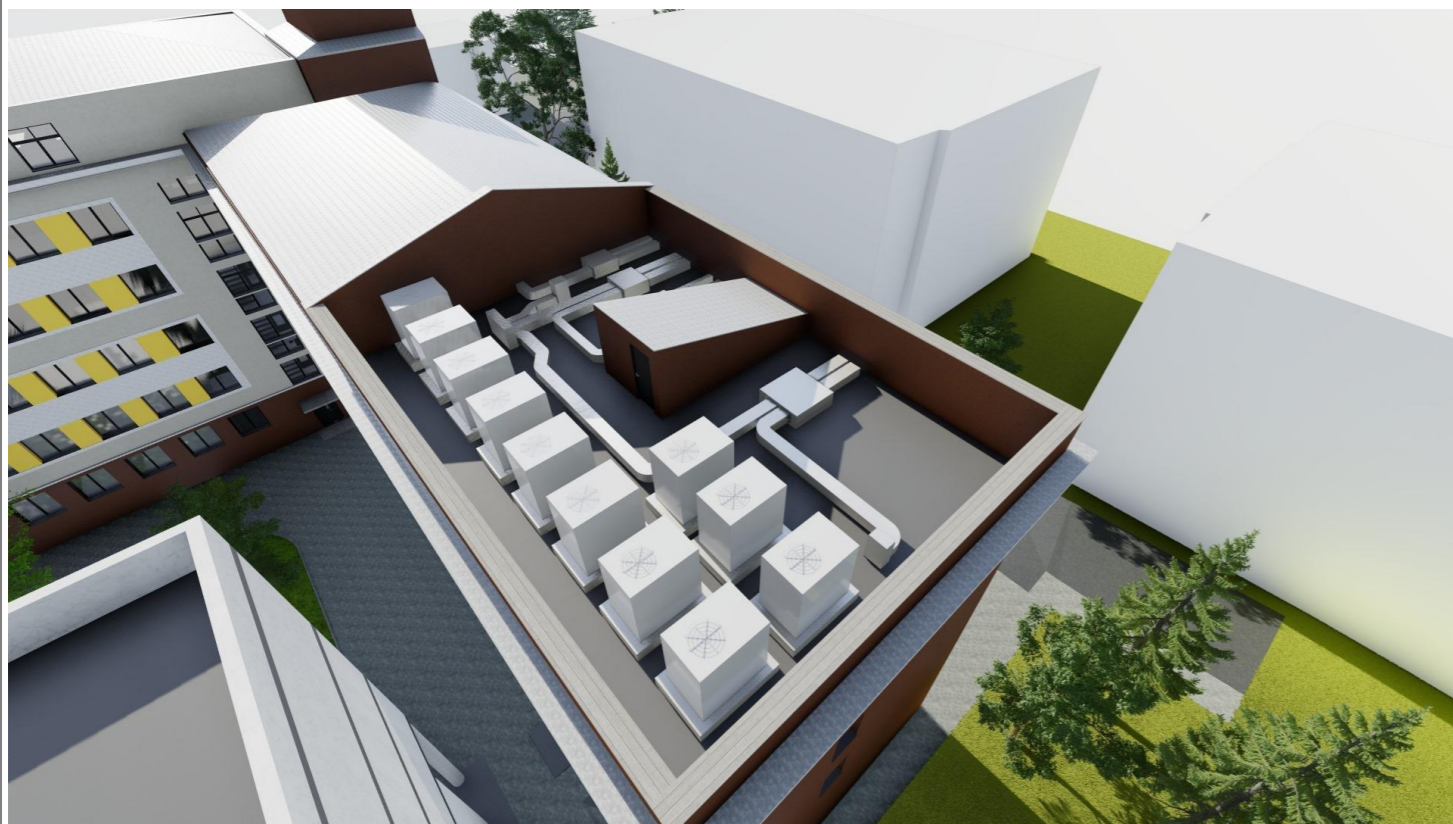
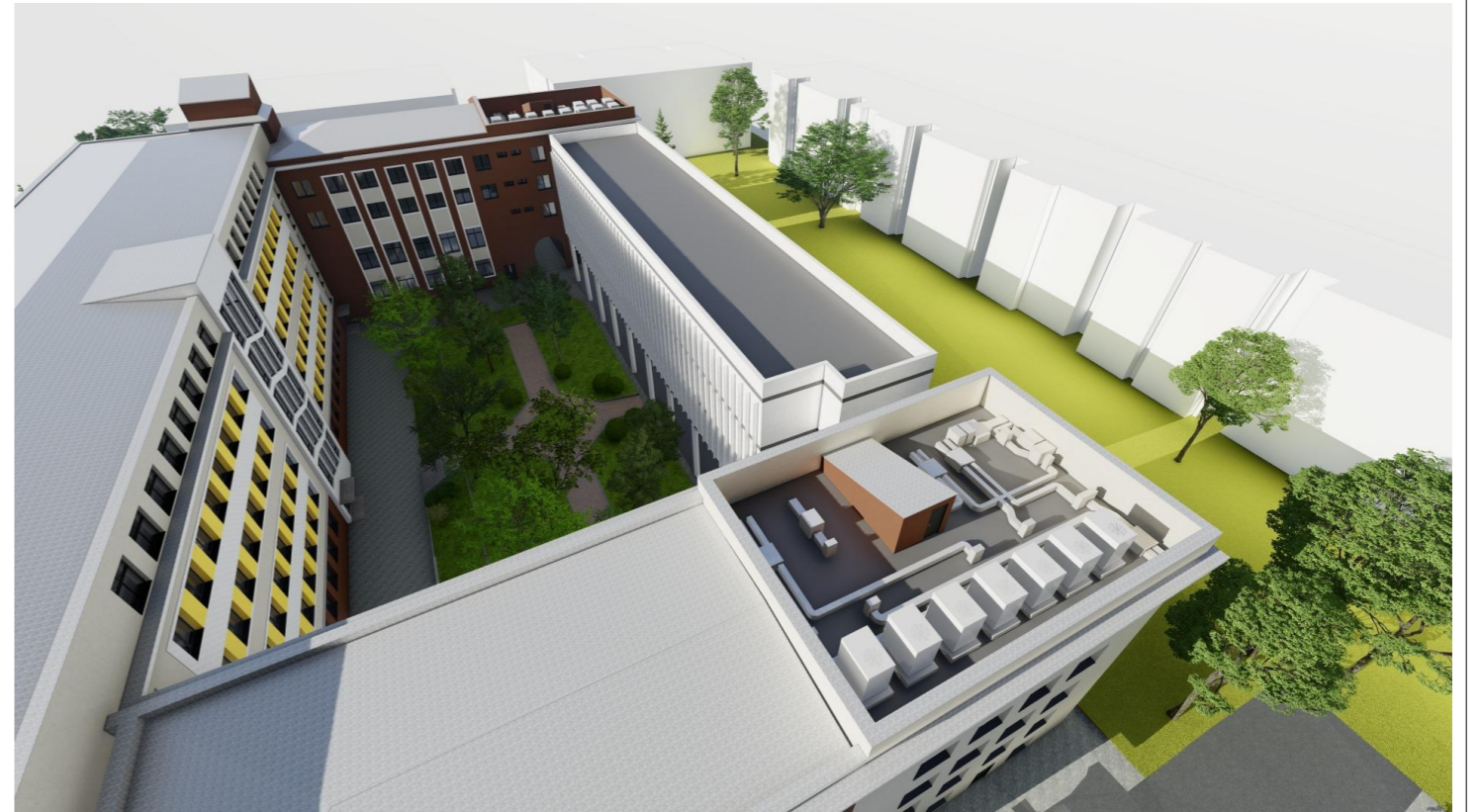


ატ.ყაზბეგის გამგირი N47-მდებარე შენობის გადახურვისა და პარკავტის მოწყობის სამუშაოები



მოსაკირკეთებელ მასალათა რაოდენობები



- თუშუქის ქული
- მოჭიმული იატაკი
- პარაკეტი

სამშენებლო-მოსაკირკეთებელი მასალები

მარცხენა ფლიგელი

- პარაკეტი (20-იანი ბლოკი) სიმაღლე 60 სმ - 59.5 ბრძ/მ
- ბეტონის სარტყელი 20X20 - 59.5 ბრძ/მ
- თუშუქის ქული პარაკეტისთვის - 60.0 ბრძ/მ
- არსებულ პარაკეტზე ბეტონის სვეტების მოწყობა 20X20X60 - 14 ბრძ/მ
- პარაკეტის და კიბის უჯრადის დემონტაჟური ლესვა/ღებვა - 155 კვ.მ
- ბადახურვის თბოიზოლაცია - 180 კვ.მ
- ბადახურვის კიდროიზოლაცია - 180 კვ.მ
- მოჭიმული იატაკი - 180 კვ.მ
- კიბის უჯრადის თუშუქით ბადახურვა - 23 კვ.მ
- ლითონის კარი 90X210 - 1 ცალი

მარჯვენა ფლიგელი

- პარაკეტი (20-იანი ბლოკი) სიმაღლე 140 სმ - 56.0 ბრძ/მ
- ბეტონის სარტყელი 20X20 - 56.0 ბრძ/მ
- თუშუქის ქული პარაკეტისთვის - 56.0 ბრძ/მ
- არსებულ პარაკეტზე ბეტონის სვეტების მოწყობა 20X20X160 - 45.0 ბრძ/მ
- პარაკეტის და კიბის უჯრადის დემონტაჟური ლესვა/ღებვა - 145 კვ.მ
- ბადახურვის თბოიზოლაცია - 175 კვ.მ
- ბადახურვის კიდროიზოლაცია - 175 კვ.მ
- მოჭიმული იატაკი - 175 კვ.მ
- კიბის უჯრადის თუშუქით ბადახურვა - 22 კვ.მ
- ლითონის კარი 90X210 - 1 ცალი