

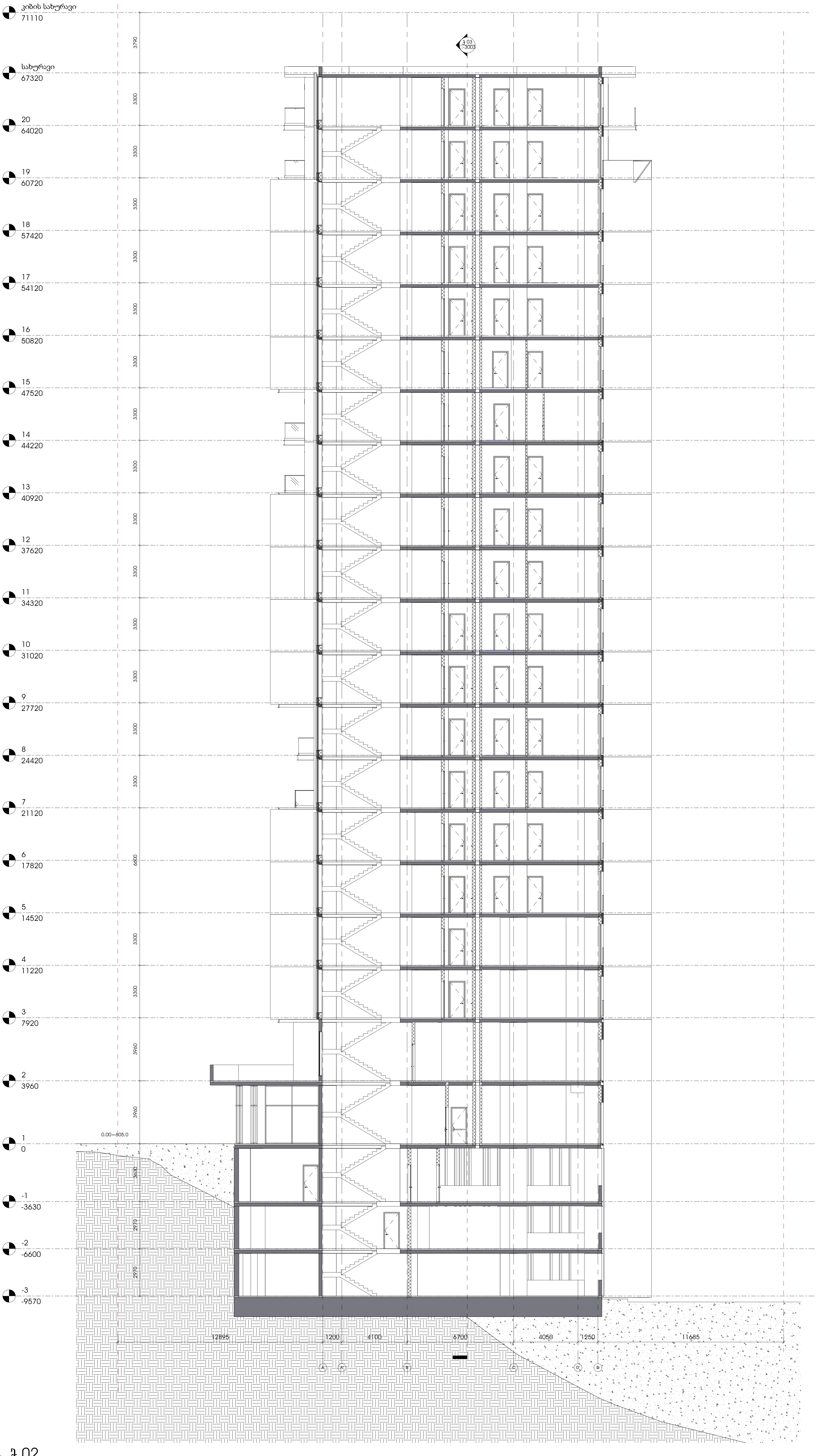
2 3 01  
1:100

საპროექტო და მშენებლო კომპანია "საქსტრადი" (სსიპ)  
 საქართველოს ტერიტორიული ერთეულების სამინისტროს  
 ტერიტორიული სამსახურის III კატეგორიის  
 საპროექტო და მშენებლო კომპანია  
 საქართველოს ტერიტორიული სამსახურის  
 ტერიტორიული სამსახურის III კატეგორიის  
 საპროექტო და მშენებლო კომპანია

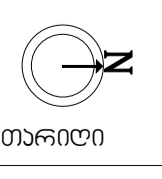
საპროექტო და მშენებლო კომპანია "საქსტრადი" (სსიპ)  
 საქართველოს ტერიტორიული ერთეულების სამინისტროს  
 ტერიტორიული სამსახურის III კატეგორიის  
 საპროექტო და მშენებლო კომპანია

|                |   |
|----------------|---|
| პროექტი        | საპროექტო და მშენებლო კომპანია "საქსტრადი" (სსიპ) |
| არქიტექტორი    | საპროექტო და მშენებლო კომპანია "საქსტრადი" (სსიპ) |
| ინჟინერი       | საპროექტო და მშენებლო კომპანია "საქსტრადი" (სსიპ) |
| შემამუშავებელი | საპროექტო და მშენებლო კომპანია "საქსტრადი" (სსიპ) |
| დაამუშავა      | საპროექტო და მშენებლო კომპანია "საქსტრადი" (სსიპ) |
| შეამოწმა       | საპროექტო და მშენებლო კომპანია "საქსტრადი" (სსიპ) |
| დამამუშავებელი | საპროექტო და მშენებლო კომპანია "საქსტრადი" (სსიპ) |

საპროექტო და მშენებლო კომპანია "საქსტრადი" (სსიპ)  
 საქართველოს ტერიტორიული ერთეულების სამინისტროს  
 ტერიტორიული სამსახურის III კატეგორიის  
 საპროექტო და მშენებლო კომპანია



1 02  
1 : 100



01.01.01

|                      |                      |                      |                      |
|----------------------|----------------------|----------------------|----------------------|
| სპეციალური მუშაოები  | სტრუქტურული მუშაოები | სტრუქტურული მუშაოები | სტრუქტურული მუშაოები |
| სტრუქტურული მუშაოები | სტრუქტურული მუშაოები | სტრუქტურული მუშაოები | სტრუქტურული მუშაოები |
| სტრუქტურული მუშაოები | სტრუქტურული მუშაოები | სტრუქტურული მუშაოები | სტრუქტურული მუშაოები |
| სტრუქტურული მუშაოები | სტრუქტურული მუშაოები | სტრუქტურული მუშაოები | სტრუქტურული მუშაოები |

საპროექტო და მშენებლობის ინჟინერული კომპანია "სტრუქტურალი" შპს  
 საქართველოს ტერიტორიაზე  
 მშენებლობის პროექტი  
 საპროექტო და მშენებლობის ინჟინერული კომპანია "სტრუქტურალი" შპს  
 საქართველოს ტერიტორიაზე  
 მშენებლობის პროექტი

კვილის სახურავი  
71110

სახურავი  
67320

20  
64020

19  
60720

18  
57420

17  
54120

16  
50820

15  
47520

14  
44220

13  
40920

12  
37620

11  
34320

10  
31020

9  
27720

8  
24420

7  
21120

6  
17820

5  
14520

4  
11220

3  
7920

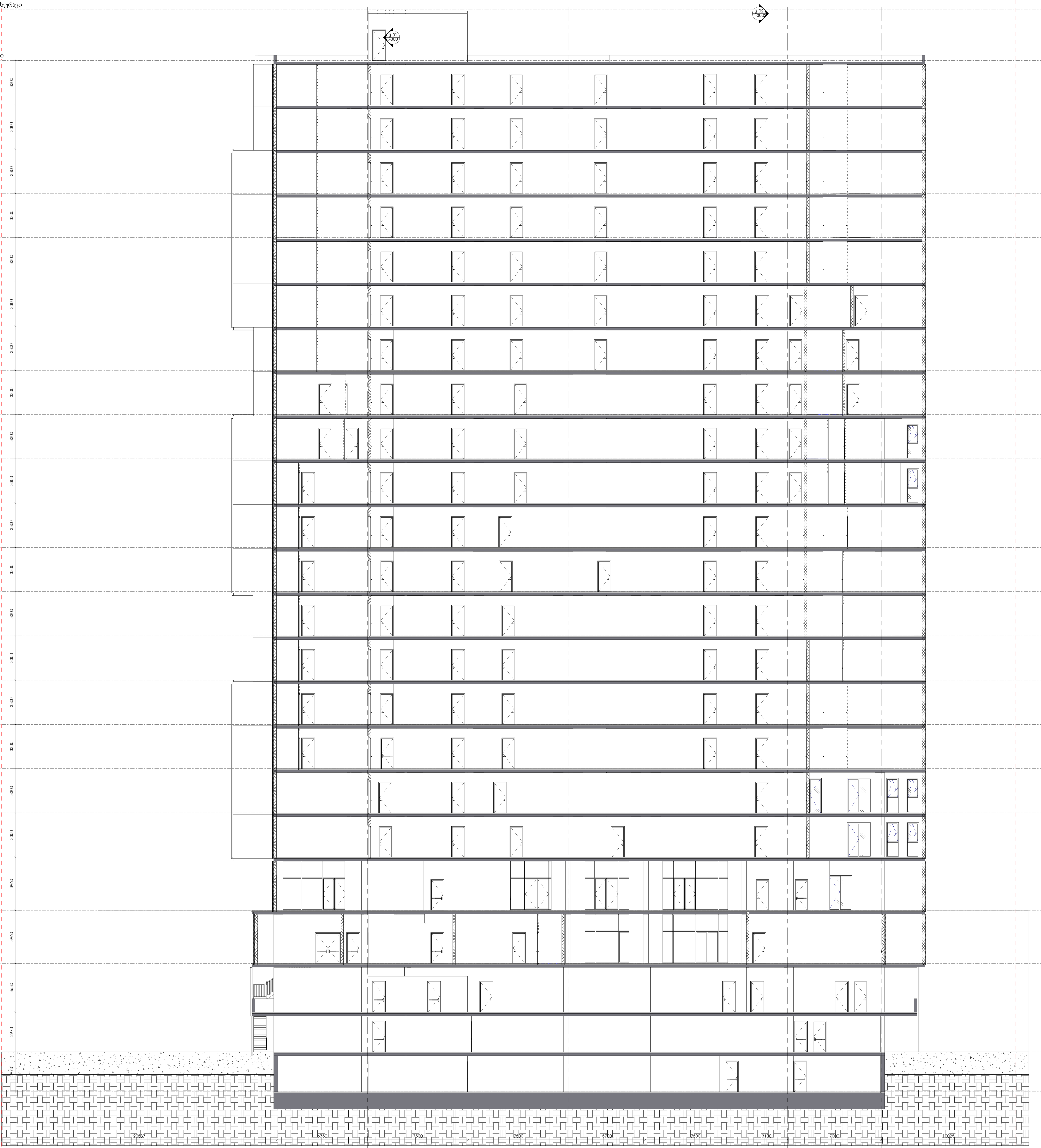
2  
3960

1  
0

-1  
-3630

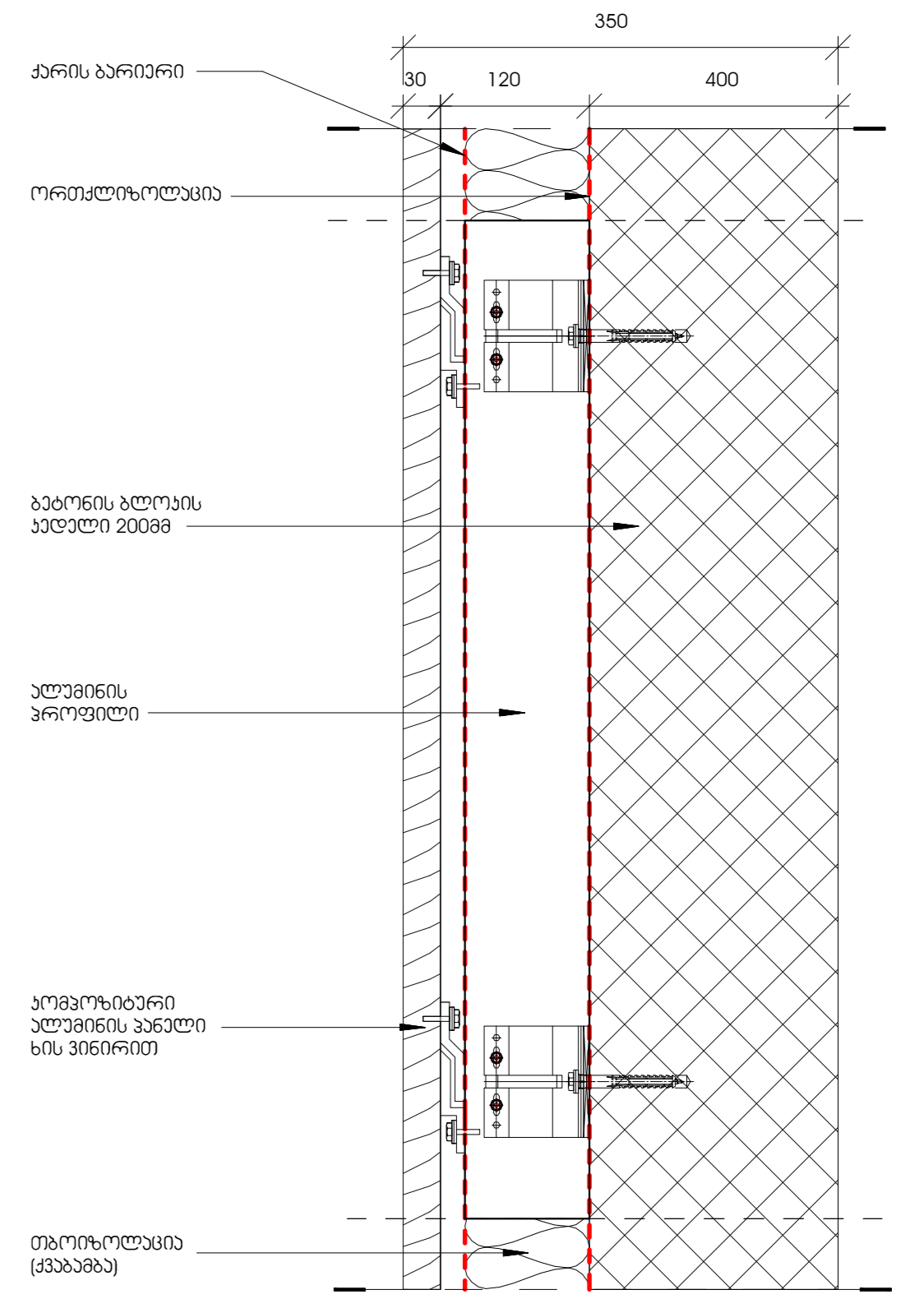
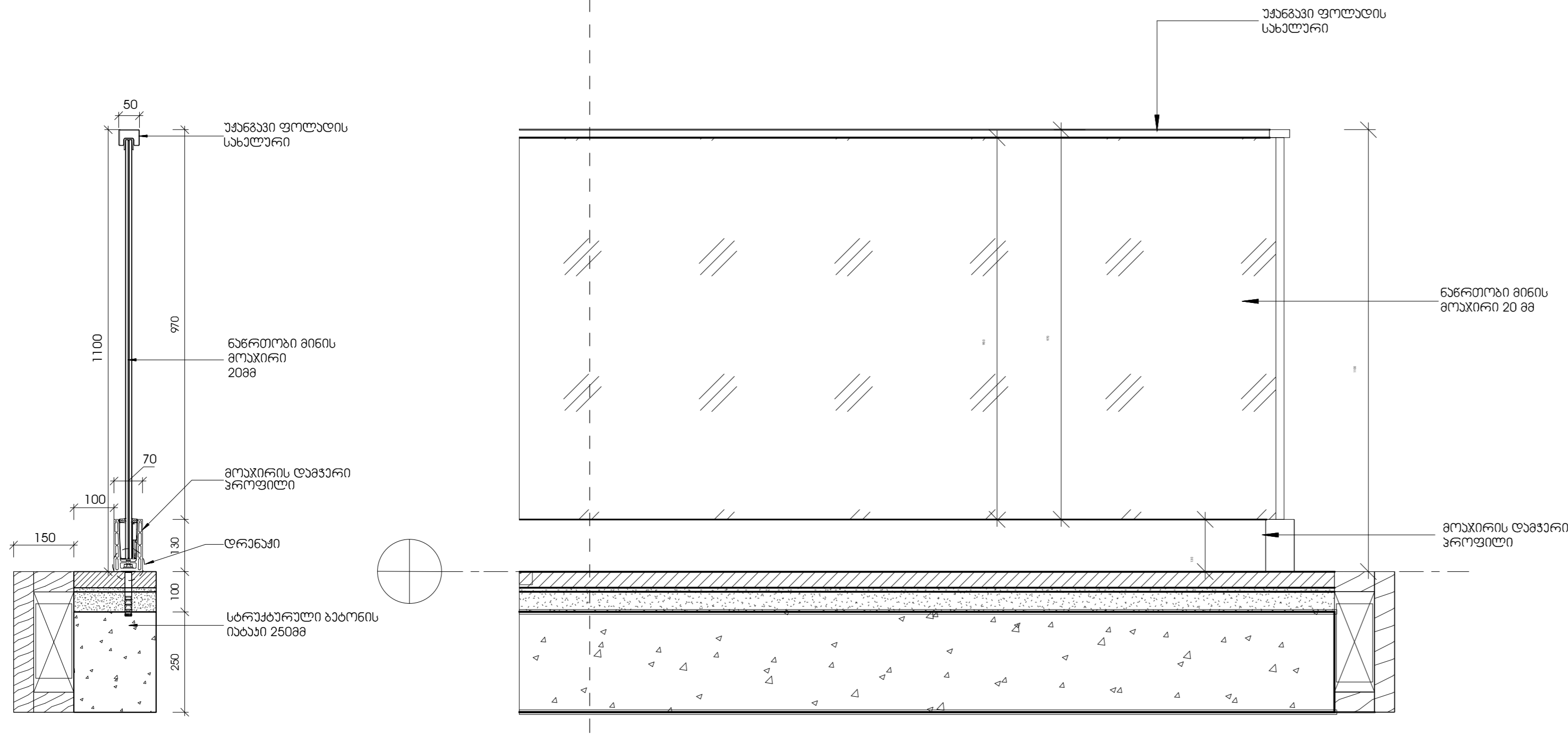
-2  
-6600

-3  
-9570

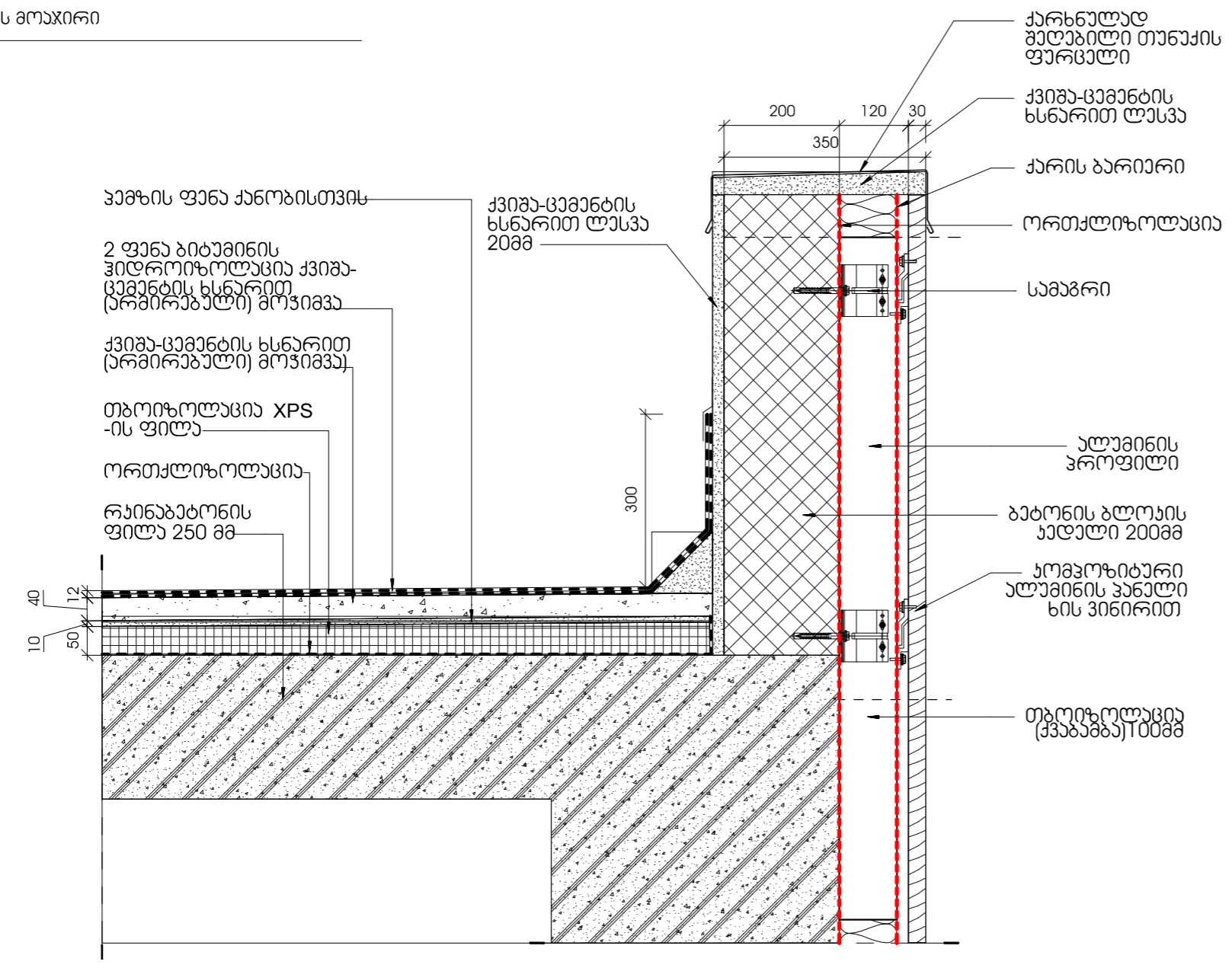


1 03  
1 : 100

|                       |                       |
|-----------------------|-----------------------|
| საგანმშენაო სამსახური | საგანმშენაო სამსახური |
| საგანმშენაო სამსახური | საგანმშენაო სამსახური |
| საგანმშენაო სამსახური | საგანმშენაო სამსახური |
| საგანმშენაო სამსახური | საგანმშენაო სამსახური |



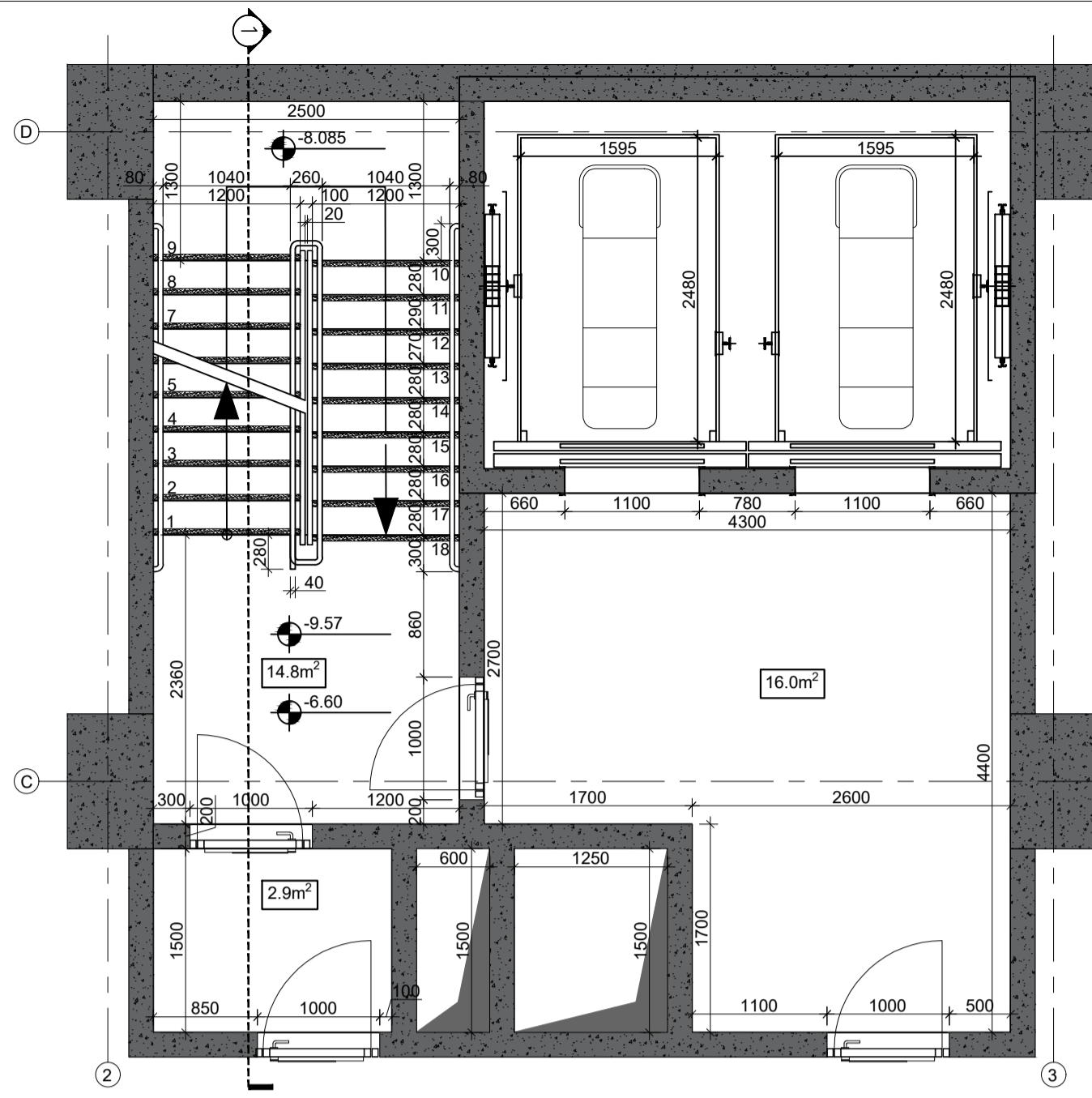
3 აივანის მოაჯირი  
1:10



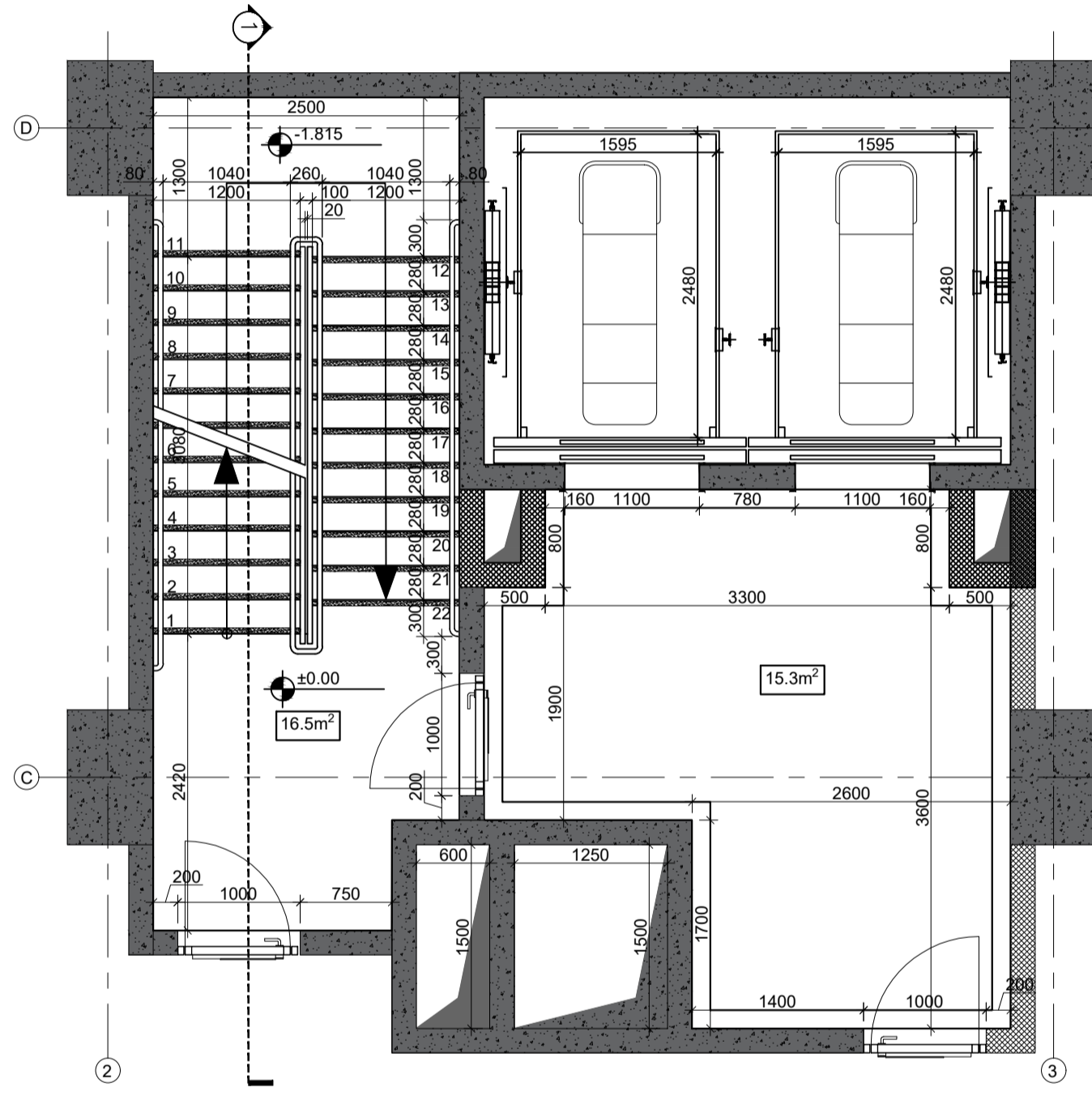
5 გარე აქვლის აჯანძი  
1:10

**შენიშვნები:**  
 ჰიდროიზოლაცია გამოყენებული უნდა იყოს გარე ქარისა და ფანჯრის ანაწყობის (მათ შორის ჰარკაბის) დასრულების ადგილების ჰერმეტიკითა და გარე აქვლისა და სახურავის გადაკვეთებთან, საჯანჯოებთან, ჰორიზონტალურ (არტანებთან), ტარსებთან(ბინებთან) აივანებთან და მსგავს ნაშვარებთან შეერთების ადგილებში, ასევე ჩამდებულ წყალსადინარ ღამჯი და მსგავს ადგილებში, სიდანაც წყალმა სილიაბა აქვლებში სეაღნიოს ჰიდროიზოლაცია დეა მოაყოს გამოგვარული აივანის ორივე მხარეა და ბოლოებთან აქვლისა და გარელების, წოლებების ქვეა და უწყვიტი გამოგვარული გავორების თაქა.

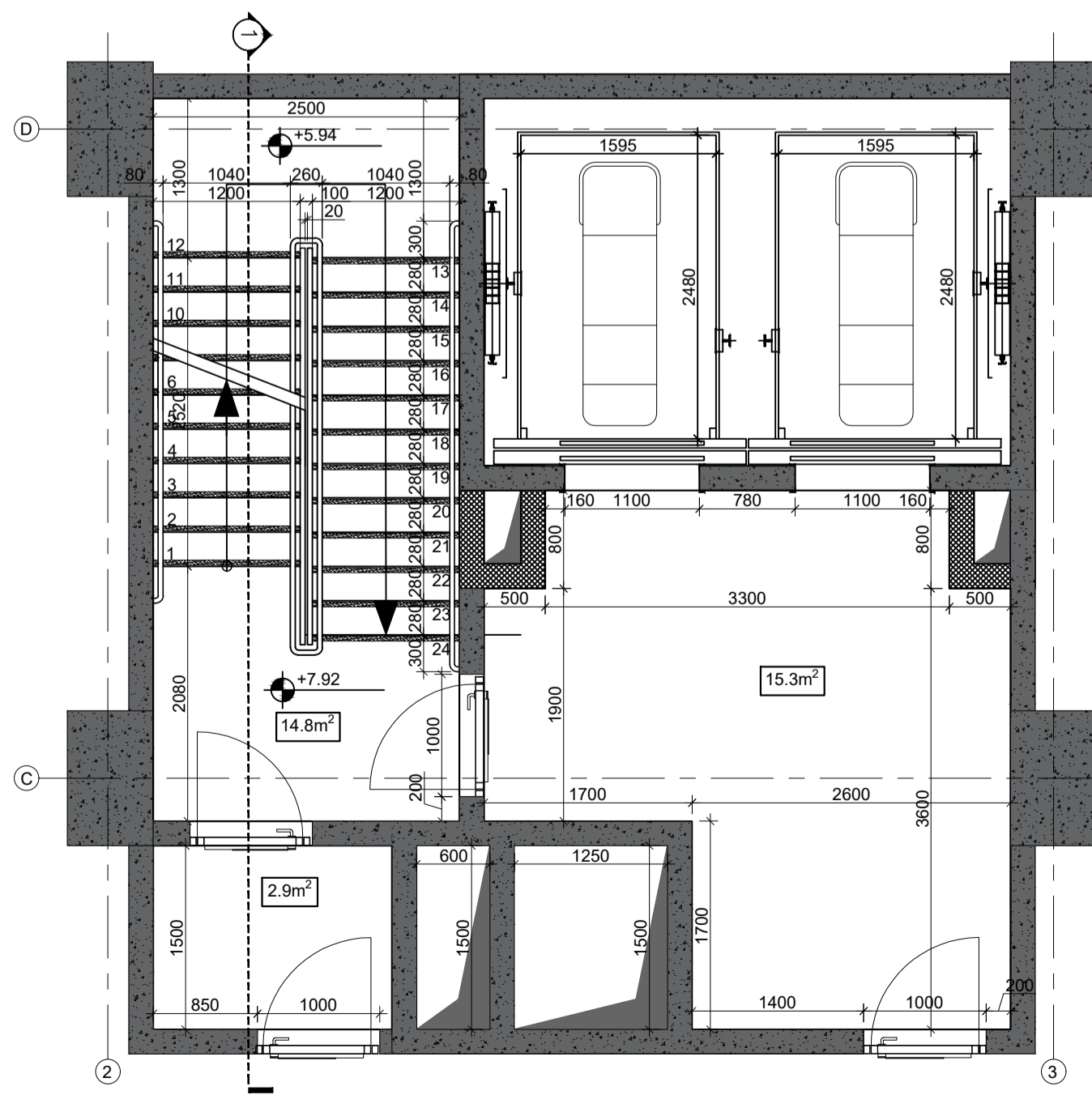
1 1:10



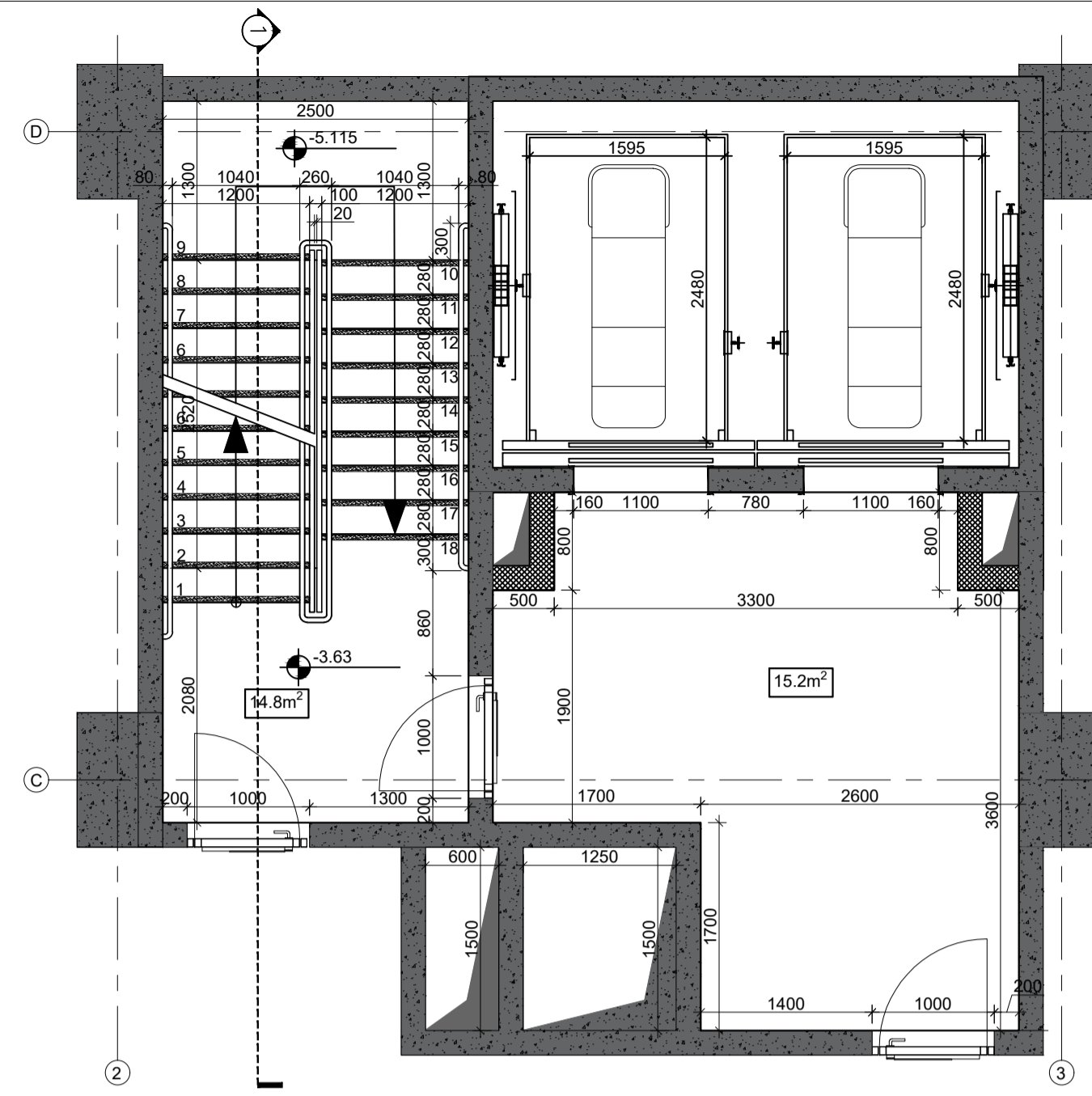
-9.57; -6.60;



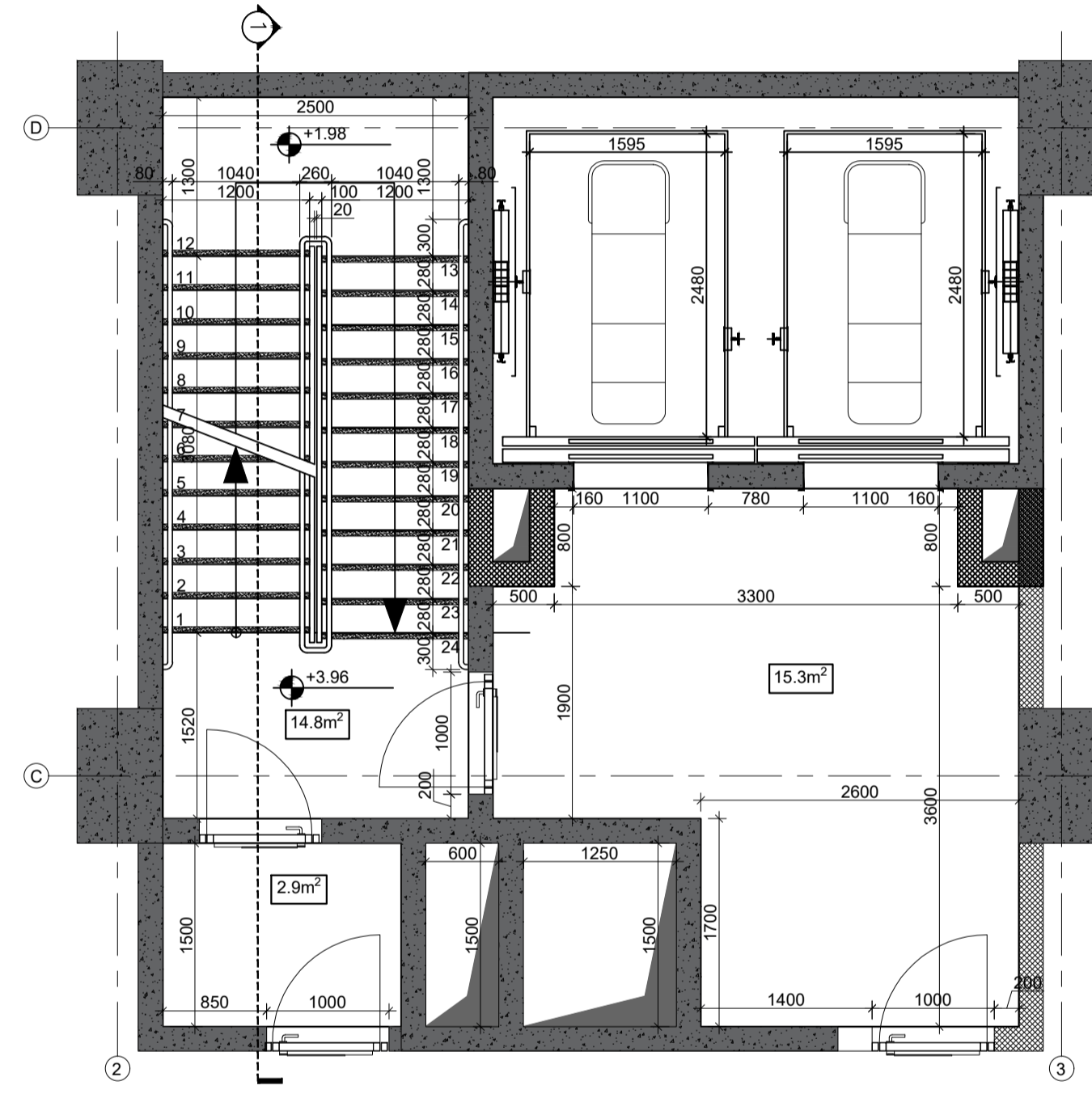
+0.00



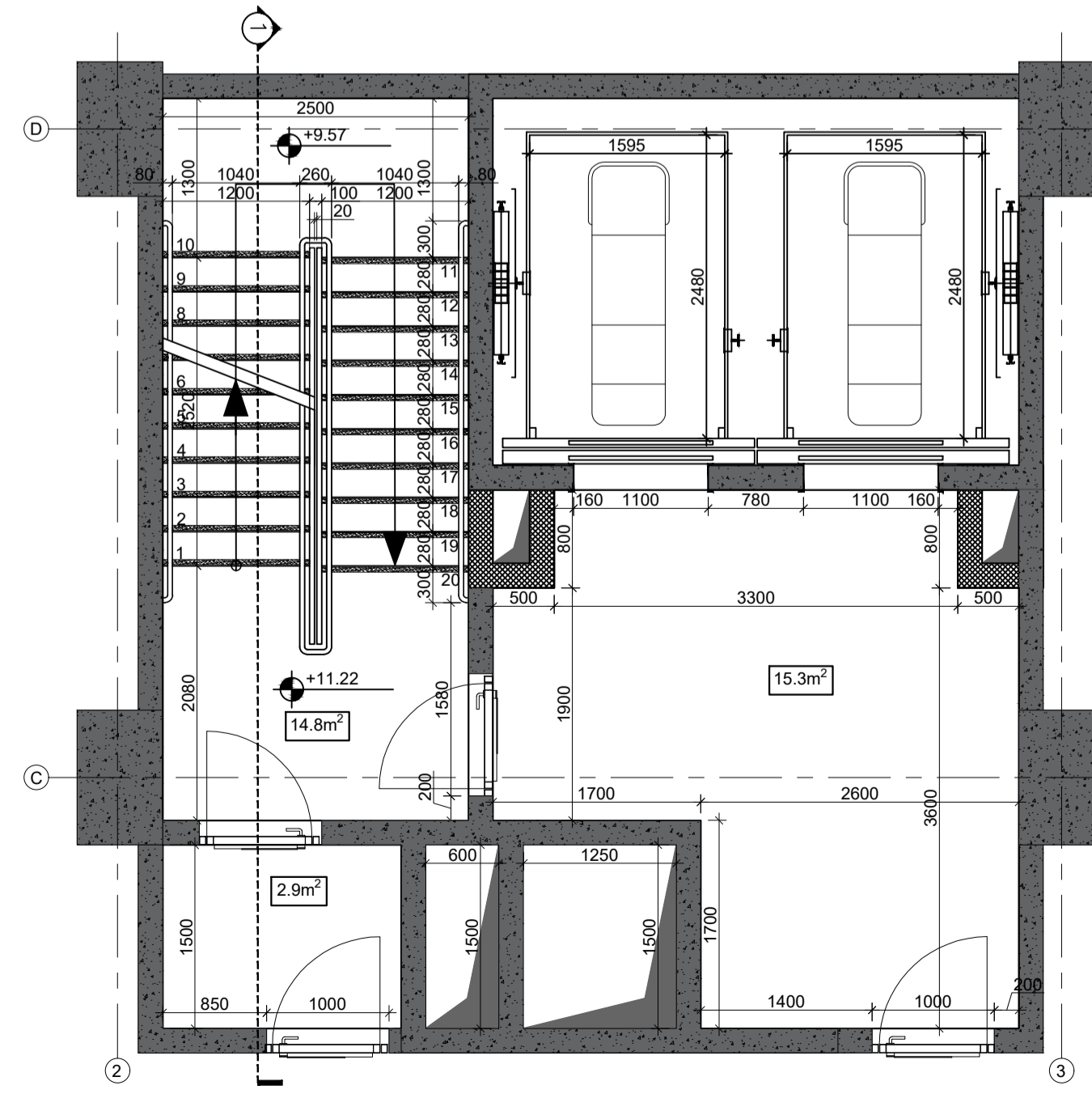
+7.92



-3.63



+3.96



+11.22; +14.52; +17.92; +21.12; +24.42; +27.72; +31.02; +34.32; +37.62; +40.92; +44.22; +47.52; +50.82; +54.12; +57.42; +60.72; +64.02; +67.32; +70.62; +73.92; +77.22; +80.52

