

სახანძრო უსაფრთხოების სისტემების პროექტი

სს საქართველოს კლინიკები.
კლინიკის შენობა.
დაბა შუახევი.



ქ. თბილისი, ბერი ბაბრიალ სალოსის ქ. #126

თბილისი
2024 წ.

ბანმარტებიოი ბარათი

სახანძრო საგანგაშო სისტემა (სიბნალიზაცია)

მოცემულ შენობაში გათვალისწინებულია ავტომატური სახანძრო საგანგაშო სისტემა (სამისამართო), სისტემა მოიცავს:

- 1) კვამლის დეტექტორებს (აღმომჩენებს)
- 2) საგანგაშო ხელის ღილაკებს
- 3) საგანგაშო ხმოვან სირენებს (ტექსტური და ვიზუალური შეტყობინების ფუნქციით)
- 4) შემსვლელ/გამომსვლელ(I/O) მოდულებს
- 5) მართვის პანელს

1) კვამლის დეტექტორები გათვალისწინებულია შენობის ძირითად სივრცეებში, კვამლის დეტექტორი ამოქმედდება მხოლოდ კვამლის დაფიქსირების შემთხვევაში და გააქტიურებს სახანძრო საგანგაშო სისტემას, შესაბამისად მოხდება სირენების ჩართვა და ინფორმაციის მთავარ მართვის პანელზე გადაცემა. კვამლის დეტექტორები განთავსდება ჭერზე პროექტში მითითებულ წერტილებში.

შენიშვნა: თუ შეკიდული ჭერის სიმაღლე ცდება 50სმ-ს საჭიროა არსებული სივრცისთვის გათვალისწინდეს კვამლის დეტექტორები.

2) საგანგაშო ღილაკები განთავსდება შენობის საევაკუაციო გზებზე, გასასვლელებში და თავშეყრის ადგილებში, ხელის ღილაკი წარმოადგენს სახანძრო საგანგაშო სისტემის მექანიკური ამოქმედების მექანიზმს, ხელის ღილაკის ამოქმედების შემთხვევაში გააქტიურდება სახანძრო საგანგაშო სისტემა რაც თავის მხრივ ამოქმედებს საგანგაშო სირენებს და მოხდება ინფორმაციის გადაცემა მთავარ მართვის პანელზე. ხელის ღილაკები დამონტაჟდება იატაკიდან 1.5მ.±0.1მ -ის დიაპაზონში.

3) საგანგაშო ხმოვანი სირენები განაწილებულია მთლიან შენობაში ისე რომ განგაშის შემთხვევაში უზრუნველყოს ნებისმიერ ადგილას მყოფი ადამიანის ინფორმირება, ისინი ამოქმედდებიან მთავარი მართვის პანელიდან განგაშის დაფიქსირების შემთხვევაში. სირენები დამონტაჟდება იატაკიდან 1.8მ-2.2მ -ის დიაპაზონში. აღსანიშნია რომ პროექტში გათვალისწინებულ სირენებს ასევე აქვთ ვიზუალური და ტექსტური შეტყობინების საშუალება, არანაკლებ 97დბ 1 მეტრზე.

4) შემსვლელ/გამომსვლელი (I/O) მოდულები გათვალისწინებულია ისეთ დანადგარებთან და მოწყობილობებთან საიდანაც ინფორმაცია უნდა მივიღოთ ან გავცეთ, სახანძრო უსაფრთხოების მართვის სცენარიდან გამომდინარე.

5) მთავარი მართვის სისტემა იქნება სამისამართო, რაც გულისხმობს რომ თითოეულ მოწყობილობას ექნება ინდივიდუალური მისამართი, რაც თავის მხრივ უზრუნველყოფს განგაშის ან დაზიანების შემთხვევაში ზუსტი ადგილის ინფორმირებას. მართვის პანელს გააჩნია GSM მოდულის ჩაშენების შესაძლებლობა.

შენიშვნა: საქვების შენობაში ბუნებრივ აირზე მომუშავე დანადგარების არსებობის შემთხვევაში დამკვეთმა უნდა უზრუნველყოს საგანგაშო სიტუაციის შექმნის შემთხვევაში ბუნებრივი აირის სარქველის გადაკეტვა.

შენიშვნა: საგანგებო სიტუაციის შექმნის შემთხვევაში დამკვეთმა უნდა უზრუნველყოს შენობაში სამომხმარებლო დენის ავტომატურად გათიშვის სისტემის მოწყობა და დატოვოს ძაბვის ქვეშ მხოლოდ საგანგებო სიტუაციებისთვის და სიცოცხლისთვის მნიშვნელოვანი ელ. კვანძების კვება.

-) დეტექტორების დაცვის ფართობია 50მ²-100მ²-მდე.
-) დეტექტორების განლაგება გათვალისწინებულია NFPA 72 სტანდარტის მიხედვით.
-) დეტექტორები დაცილებულია კედლიდან მაქსიმუმ 4,5 მეტრით, ორ დეტექტორს შორის მაქსიმალური მანძილია 9 მეტრი.
-) დეტექტორების განლაგებისას გათვალისწინებულია შენობის კონსტრუქციები, მათ შორის რიგელები და ტიხრები, რის მიხედვითაც დეტექტორების განლაგება ხდება ინდივიდუალურად.
-) სახანძრო საგანგაშო სისტემას გააჩნია ჩაშენებული სათადარიგო კვების წყარო (აკუმულატორები) რომელიც განთავსდება მთავარ მართვის პანელთან.

სახანძრო სისტემების პროექტები შესრულებულია დამკვეთის მიერ მოწოდებული ინფორმაციისა და საპროექტო დოკუმენტაციის მიხედვით.

პრობითი აღნიშვნა	დასახელება
------------------	------------

	მართვის პანელი
	სამსხმართო კვანძის დამატორი
	სახანძრო სირენა
	სახანძრო ლილაკი
	შეშვალა/გამოსვლელი მოდული
	სახანძრო სადენი JE-H(ST)H FE180 1*2*0.8
	სადენის მიმართულება ზევით
	სადენის მიმართულება ქვევით
	ქვემოდან ამოსული სადენი
	ზემოდან ჩამოსული სადენი

დასახეობა:	სს საქართველოს კლინიკები
	კლინიკის შენობა
	დაბა შუხუბი

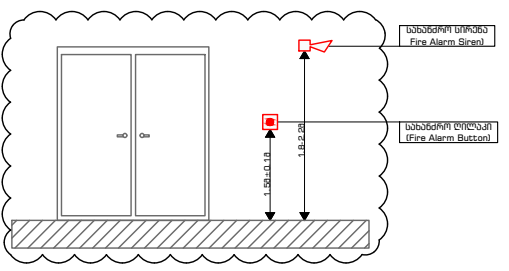
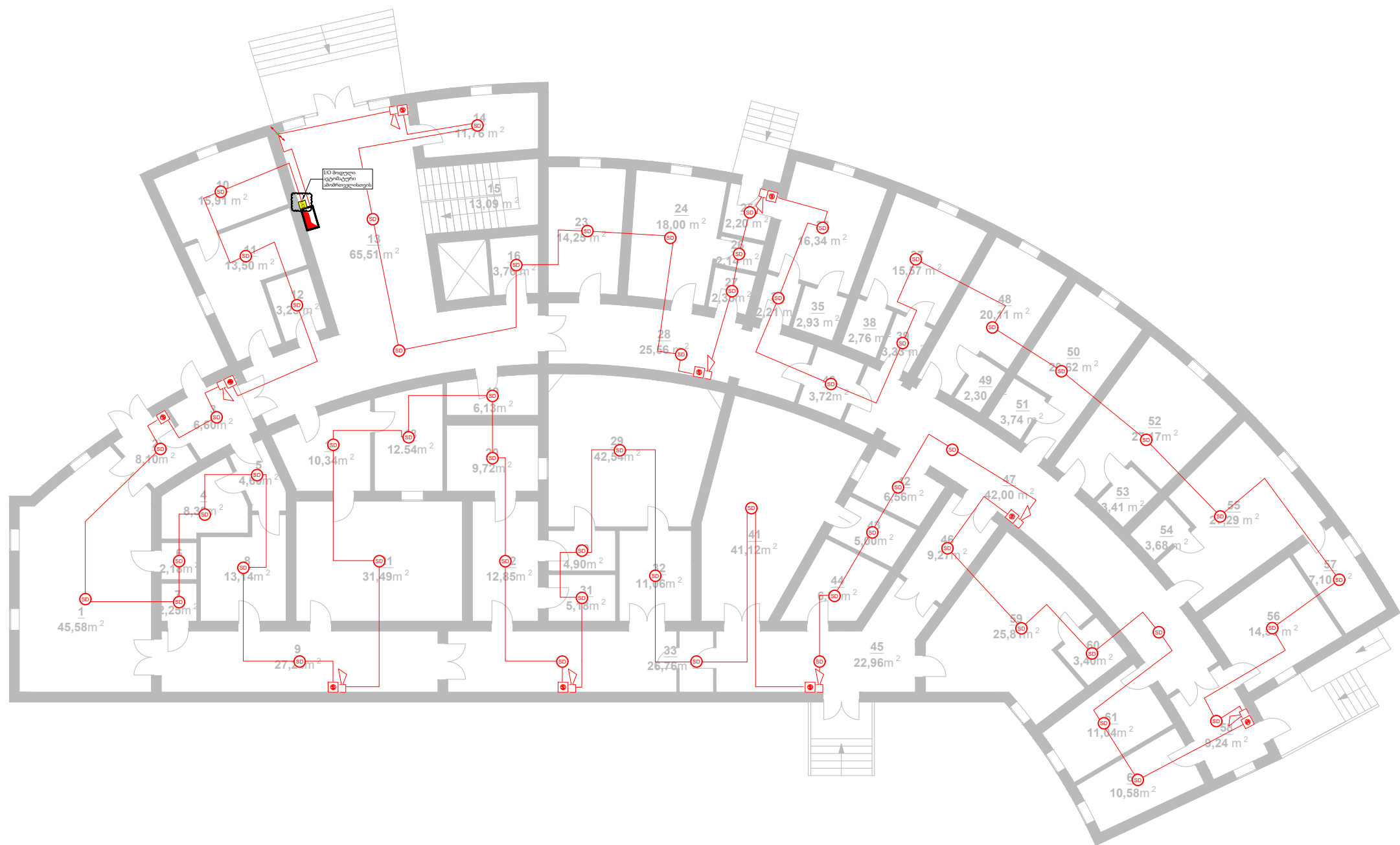


საპროექტოს ხელმძღვანელი
მ. ფიციკოშვილი
 მასწავლებელი
 მ. ელბაძე
 მამროსი
 მ. ნანაძე
 ხელმოწერა

26 | 04 | 2024
 თარიღი

REV. 1
 რევიზია

A3 ფორმატი	1:200 მასშტაბი	1.3 გვერდი
---------------	-------------------	---------------

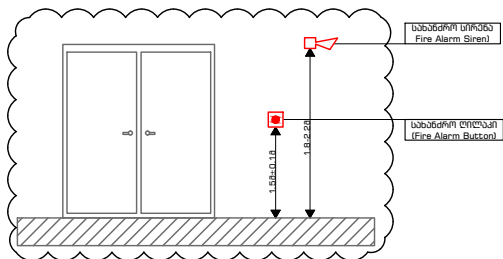
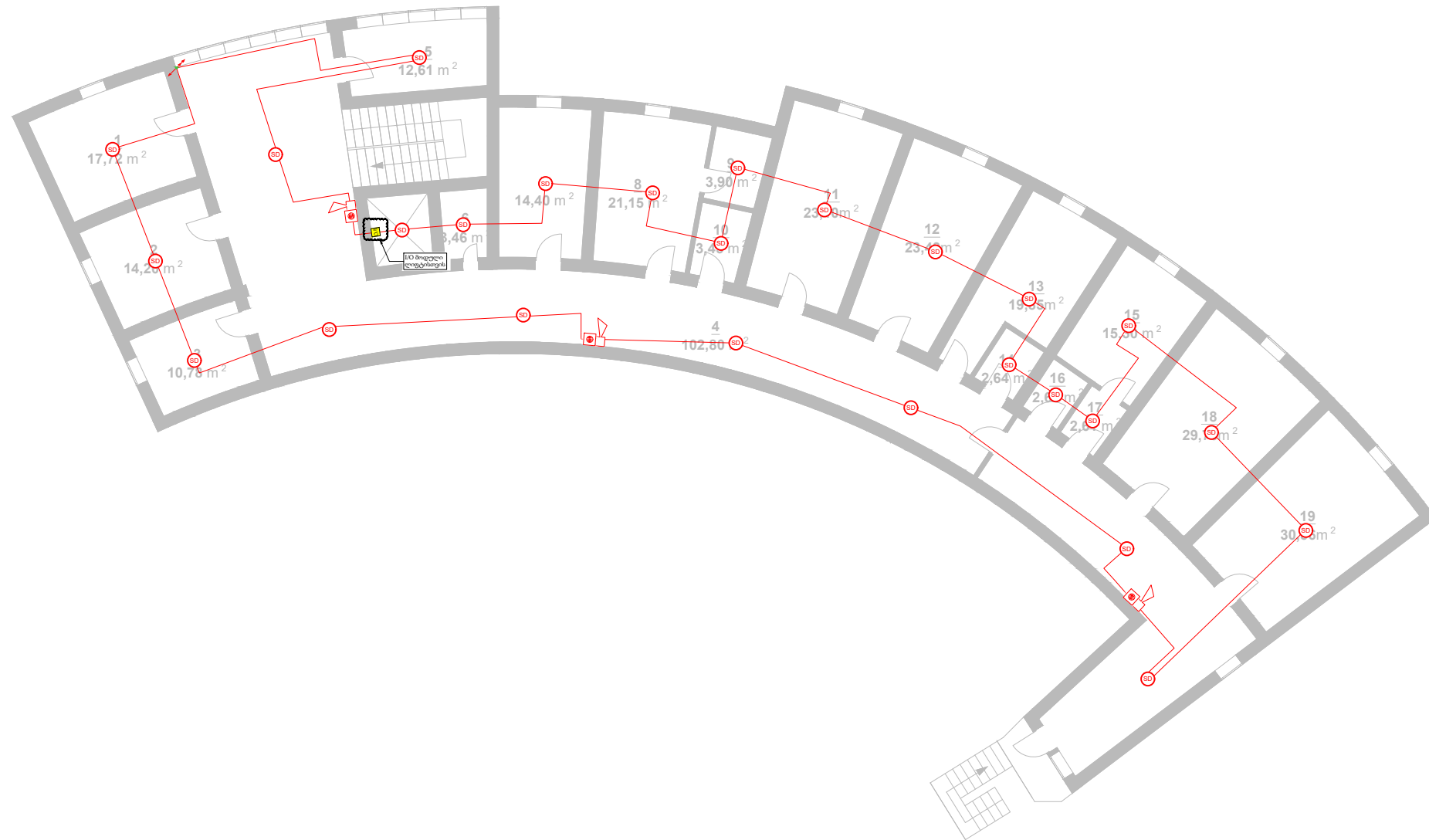


*შენიშვნა: მოწყობილობების ზომები არ შეესაბამება მასშტაბს
 *Reference: The Dimensions Of The Devices Do Not Match The Scale

II სართულის გეგმა

სახანძრო-საგანგაშო სიგნალიზაციის სისტემის პროექტი

პრობითი აღნიშვნა	დასახელება
SD	სამისაგარეთო კვანძის დეტექტორი
	სახანძრო სირენა
	სახანძრო ლილაკი
	სახანძრო სადენი JE-H(ETH) FE180 1*2*0.8
	სადენის მიმართულება გვერით
	სადენის მიმართულება ქვევით
	ქვემოდან ამოსული სადენი
	ზემოდან ჩამოსული სადენი



*შენიშვნა: მოწყობილობების ზომები არ შეესაბამება მასშტაბს

*Reference: The Dimensions Of The Devices Do Not Match The Scale

დაამუშაოთ:	სს საეპარტოვლოს კლინიკები
	კლინიკის შენობა
	დაბა შუახევი



საპროექტოს ხელმძღვანელი	გ. ჟივიკოშვილი
შეასრულა	გ. ალბაიძე
შემოწმდა	ბ. ნანაძე
26 04 2024	REV. 1
თარიღი	რევიზია

A3 ფორმატი	1:200 მასშტაბი	1.4 გვერდი
---------------	-------------------	---------------

საქმის ტექნიკური მუშა

სახანძრო-საგანგებო სიბნელიდან გამომდინარე
სისტემის პროექტი

პროექტი
აღნიშვნა

დასახელება

მართვის პანელი

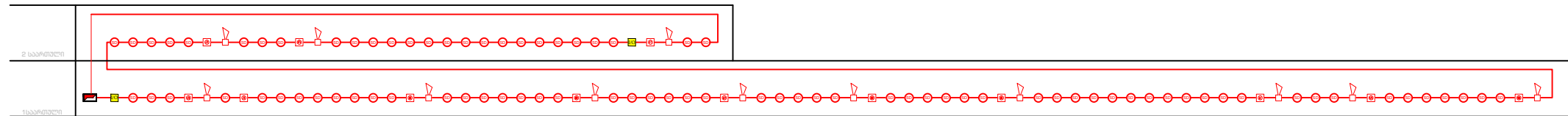
სამონიტორინგო კაბელის
დეტექტორი

სახანძრო სირენა

სახანძრო ლილაკი

შესვლელ/გამოსვლელი
მოდული

სახანძრო სადენი JE-H(ST)H
FE180 1*2*0.8



დასახელება:
სს საქართველოს კლინიკები

კლინიკის შენობა

დაბა შუახევი



საპროექტო ხელმოწერა

მ. ვიციკოშვილი
შეასრულა

მ. ელბაიძე
შეამოწმა

მ. ნუნაძე
შემოწმდა

26 | 04 | 2024

თარიღი

REV. 1

რევიზია

A3
ფორმატი

N/A
მასშტაბი

1.5
პაიჯი

*შენიშვნა: მოწყობილობების ზომები არ შეესაბამება მასშტაბს

*Reference: The Dimensions Of The Devices Do Not Match The Scale



სახანძრო-საბანგაშო სინგალიზაციის სისტემის სავიზიტო კაბელი

#	სავიზიტო კაბელი	ერთეული	რაოდენობა
1	სახანძრო კაბელი	მეტრი	1635
1.1	სახანძრო კაბელი	მეტრი	1635
1.2	საკაბელო ბრძი	მეტრი	654
2	სახანძრო სინგალიზაცია		
2.1	სამსახარო მარტვის კაბელი	სალი	1
2.3	სამსახარო კვახლის დეტექტორი	სალი	84
2.4	სამსახარო ხელის ლილაკი	სალი	13
2.5	მანტოპლანი სამსახარო სირენა	სალი	12
2.6	სამსახარო მოძული	სალი	2
2.7	სამსახარო სანგარი ძირი	სალი	84
2.8	აკაბელატორი	სალი	2