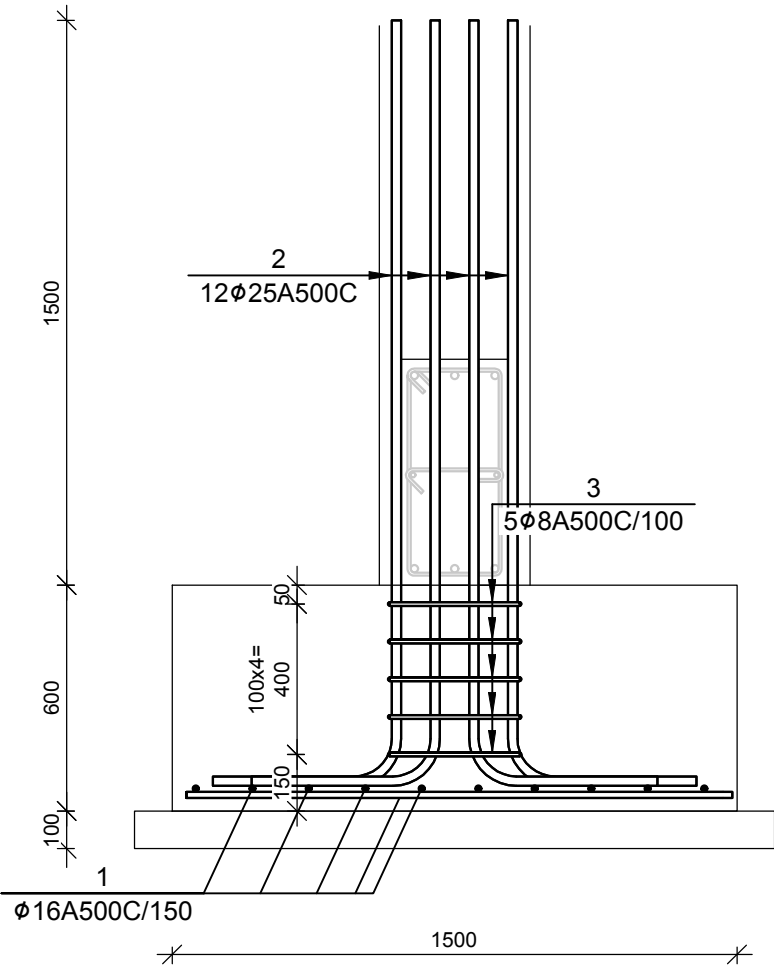
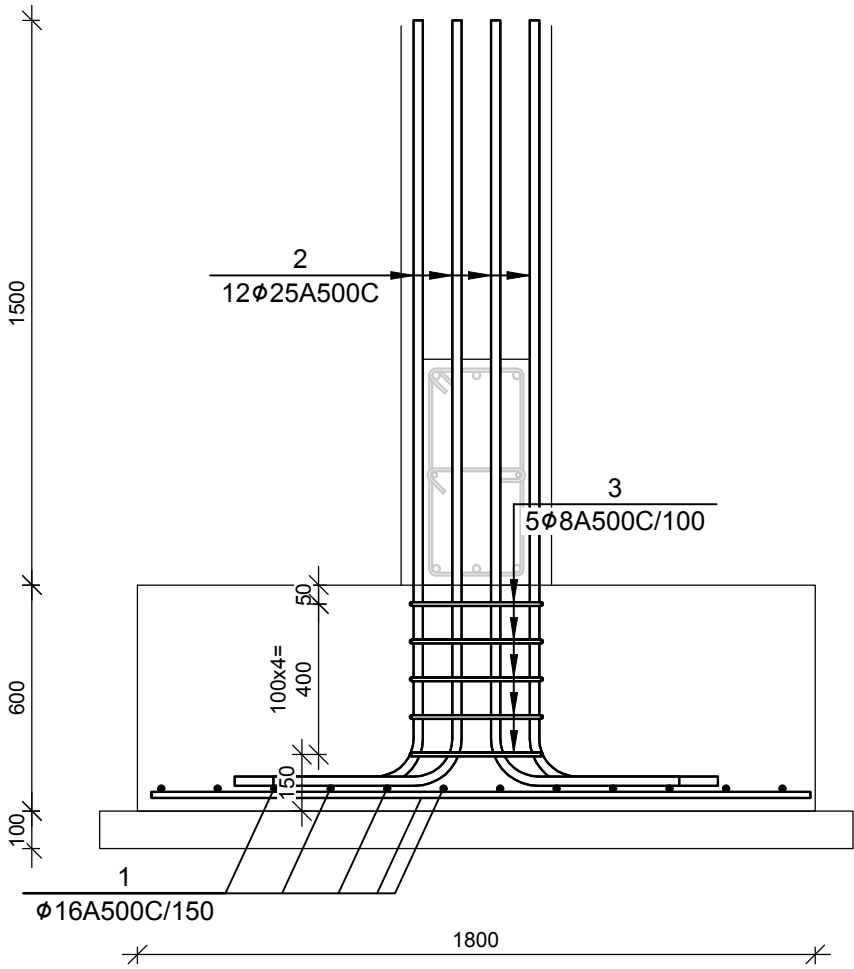


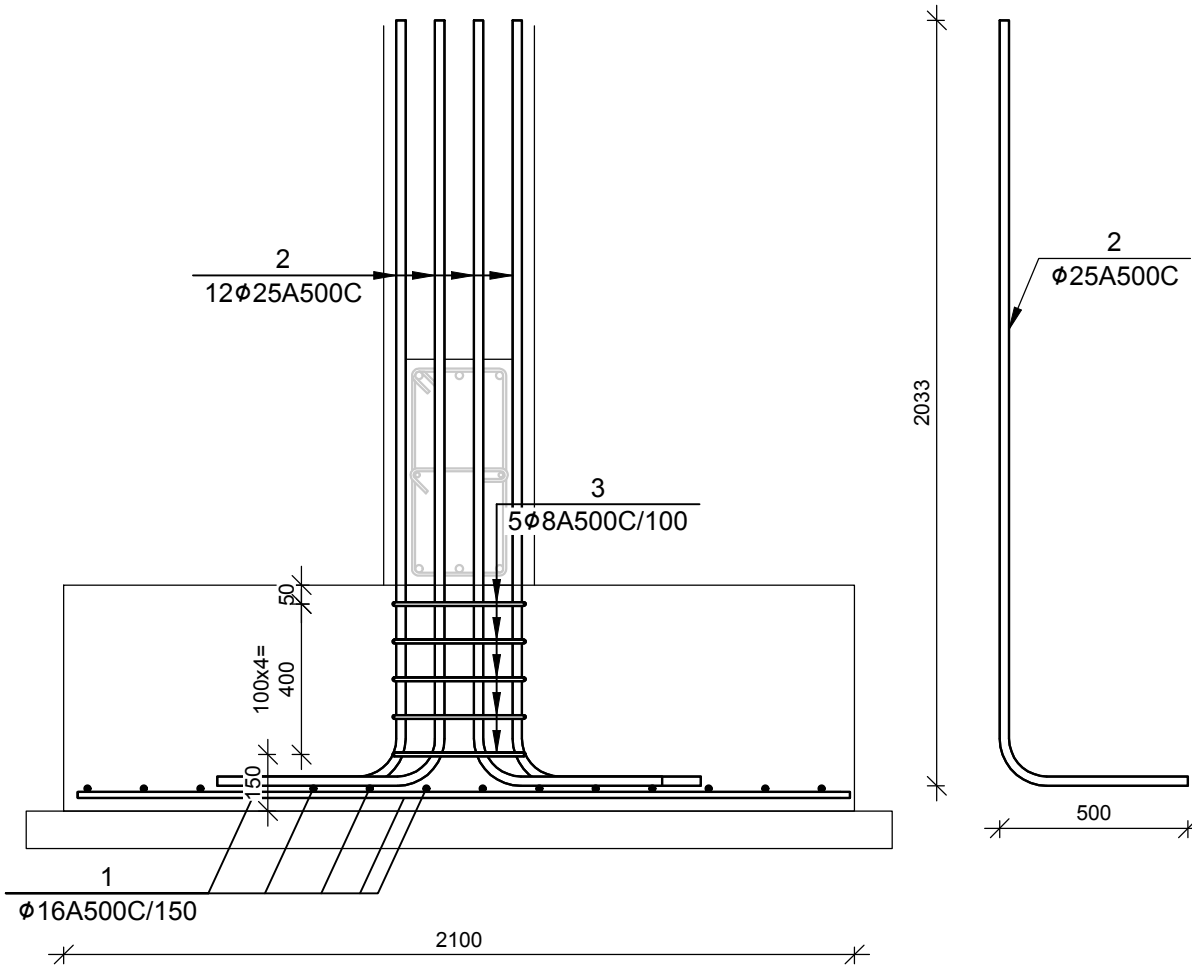
წარბილოვანი სამირაჟელი გს-1
მ 1:20



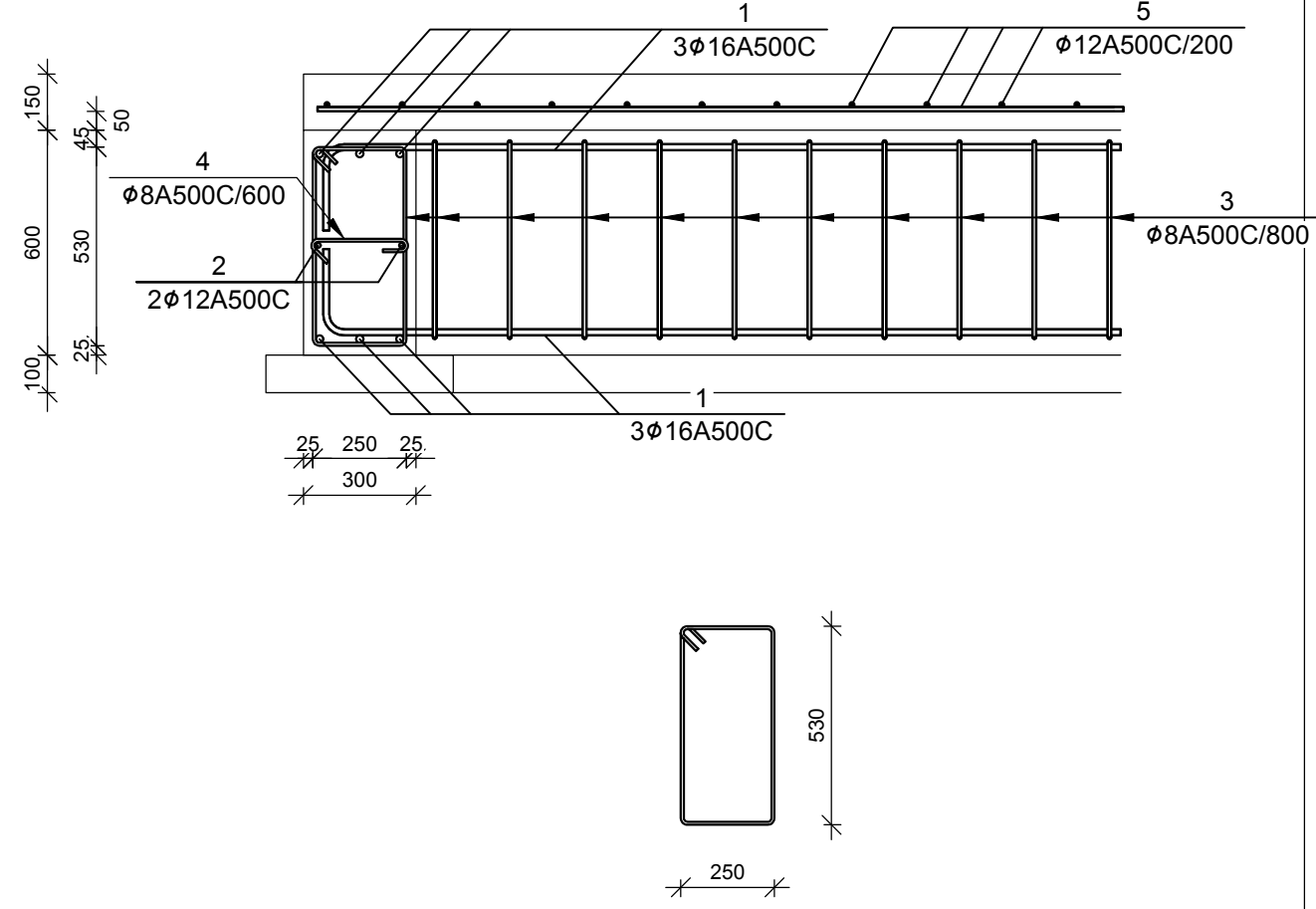
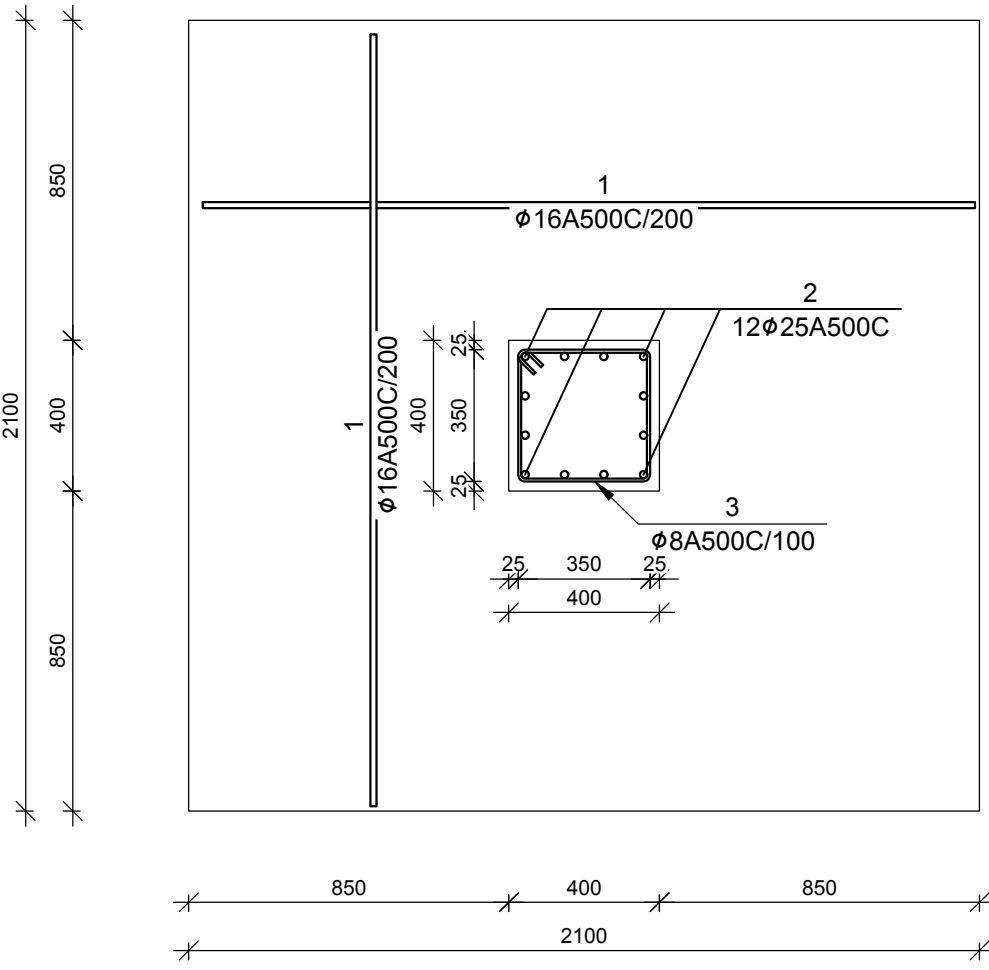
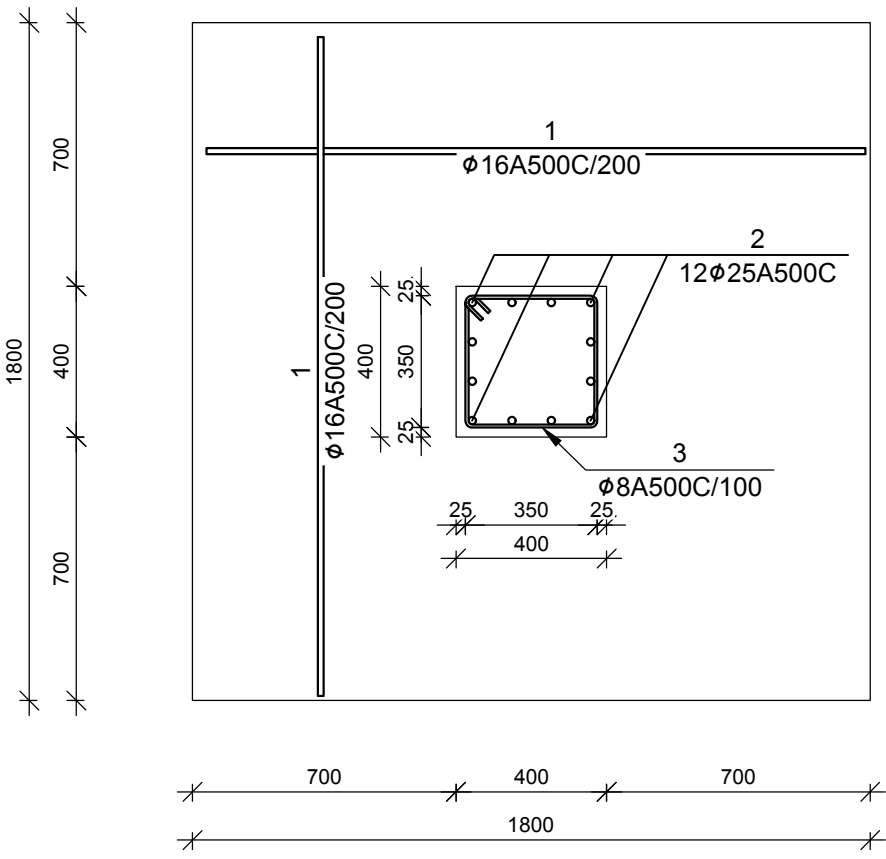
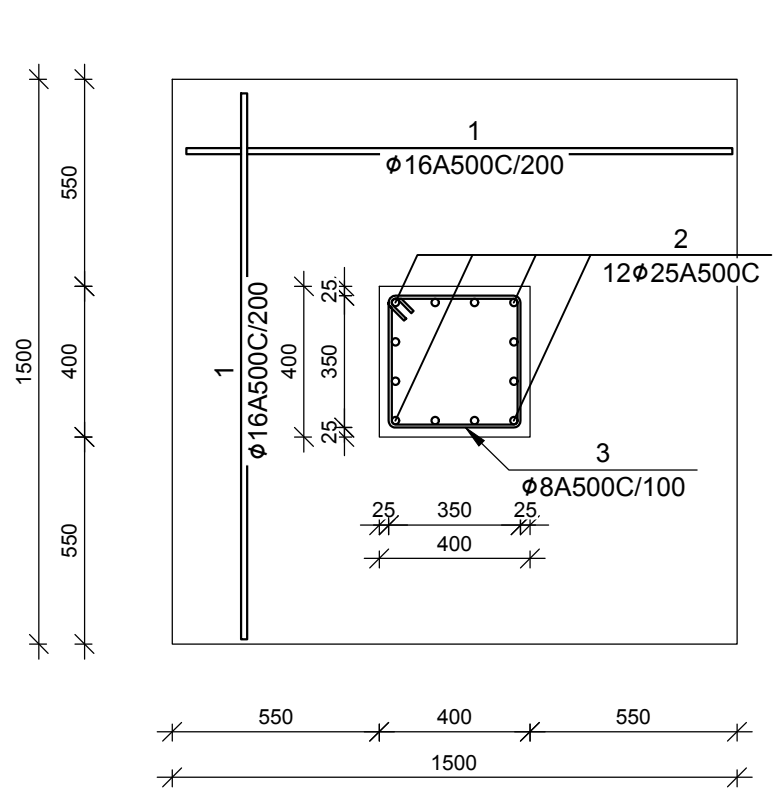
წარბილოვანი სამირაჟელი გს-2
მ 1:20



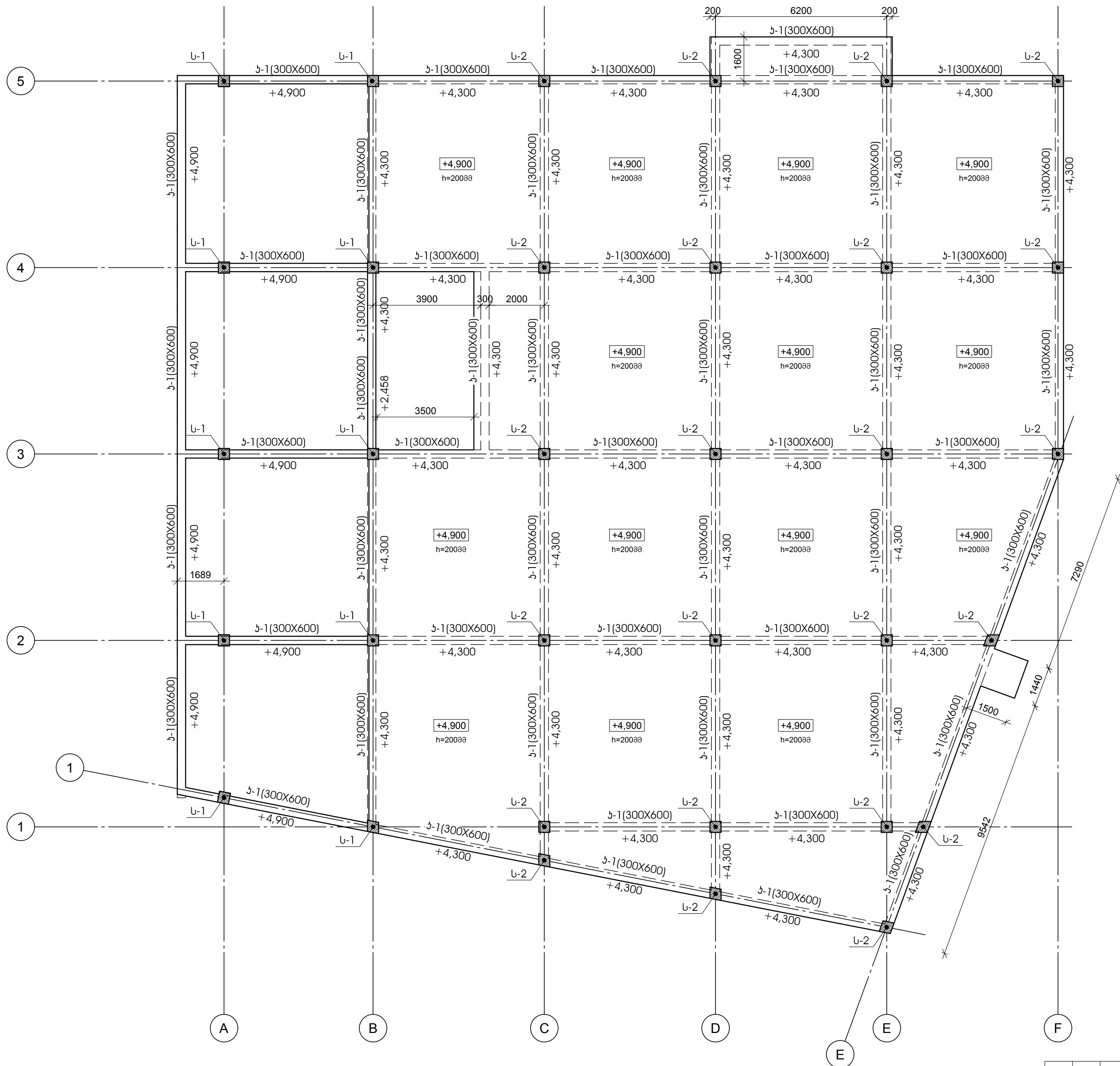
წარბილოვანი სამირაჟელი გს-3
მ 1:20



სამირაჟელის ჯოჯი სკ-1
მ 1:20



№ პოზ.	აღნიშვნა	ფასი	რაოდ. პლ-80	ფონი (მმ)	ფონი (მმ)	ფონი (მმ)
წარბილოვანი სამირაჟელი გს-1						
1	φ 16 A500C GOCT 5781-82 L= 1450 მმ	22	2.3	50		
	ბატონი		B-25	1.35	ჯამ მ	
წარბილოვანი სამირაჟელი გს-2						
1	φ 16 A500C GOCT 5781-82 L= 1750 მმ	24	2.8	66		
	ბატონი		B-25	1.94	ჯამ მ	
წარბილოვანი სამირაჟელი გს-3						
1	φ 16 A500C GOCT 5781-82 L= 2050 მმ	28	3.2	91		
	ბატონი		B-25	2.65	ჯამ მ	
სკების ჯოჯი						
2	φ 25 A500C GOCT 5781-82 L= 2530 მმ	12	9.7	117		
3	φ 8 A500C GOCT 5781-82 L= 1550 მმ	5	0.6	3		
სამირაჟელის ჯოჯი სკ-1						
1	φ 16 A500C GOCT 5781-82 L= 351900 მმ	6	555.1	3331		
2	φ 12 A500C GOCT 5781-82 L= 351900 მმ	2	312.3	625		
3	φ 8 A500C GOCT 5781-82 L= 1710 მმ	1725	0.7	1163		
4	φ 8 A500C GOCT 5781-82 L= 400 მმ	567	0.2	89		
	ბატონი		B-25	66.18	ჯამ მ	
0.000 ნიშნის იბანის ფილა						
5	φ 12 A500C GOCT 5781-82 L= 9810190 მმ	1	8705.2	8705		
	ბატონი		B-25	133.17	ჯამ მ	



+4,900 ნიშნის გადახურვის ფილა
მ 1:100

5

4

3

2

1

1

A

B

C

D

E

E

F

+4,900 ნიშნულის გადახურვის
ფილის ძირითადი არმირება

მ 1:100

2
Ø12A500C/200
1
Ø12A500C/200

2
Ø12A500C/200
1
Ø12A500C/200

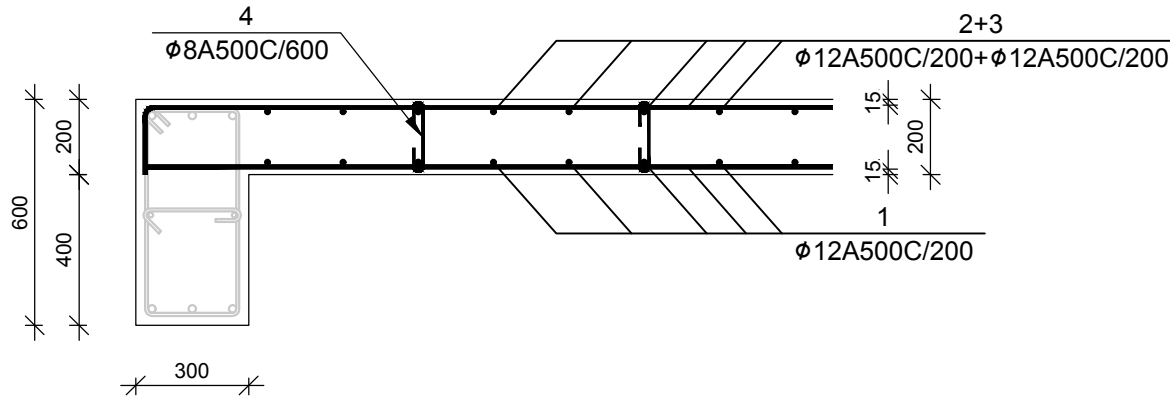
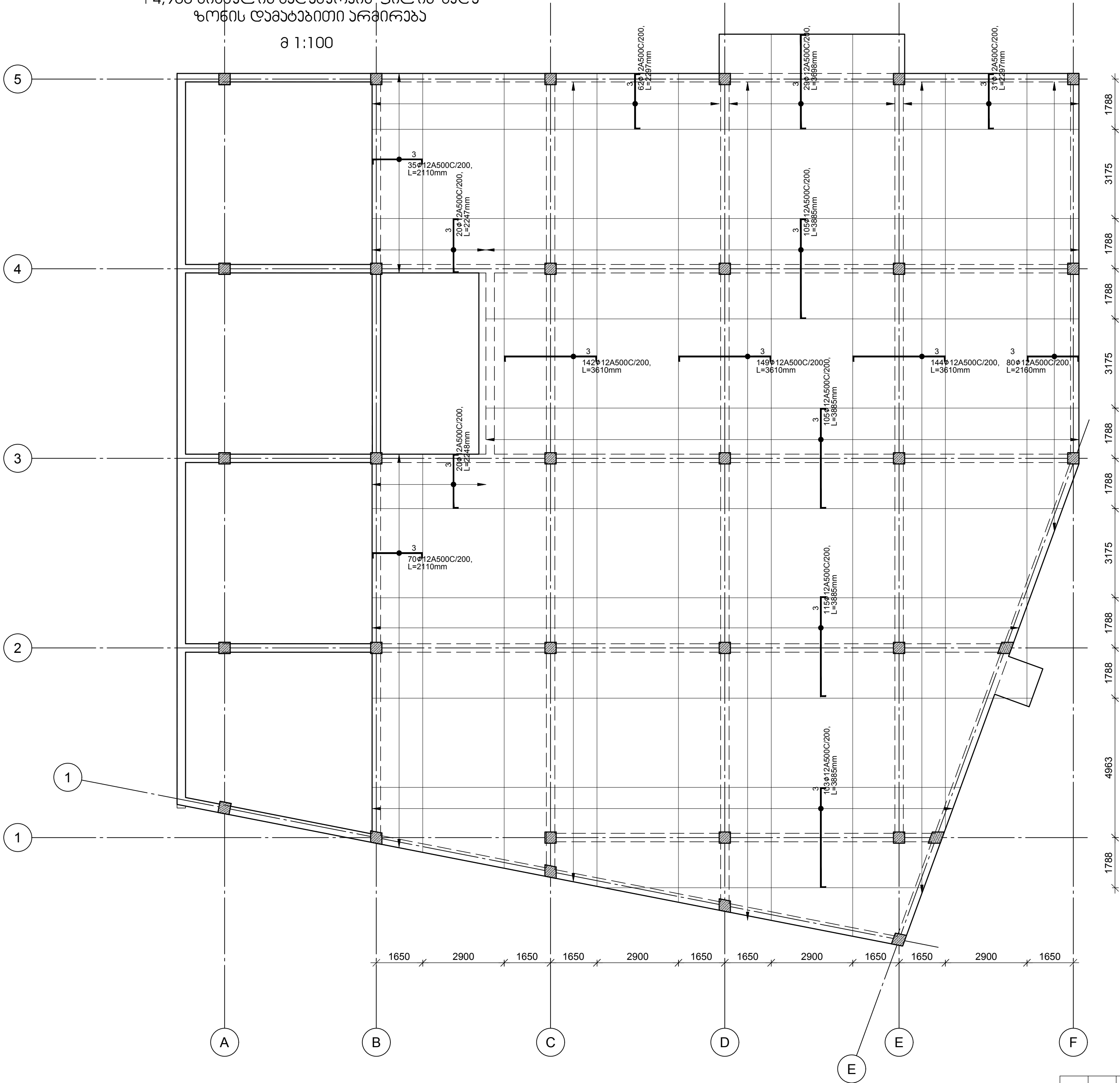
16

Изм.	Кол. уч.	Лист	№ док.	Подп.	Дата

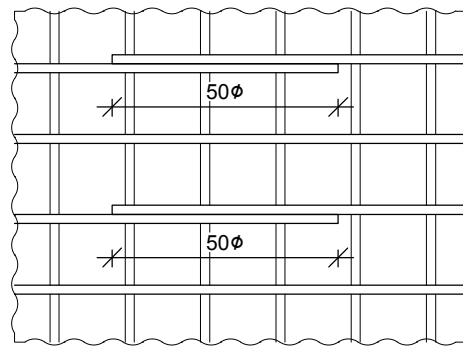
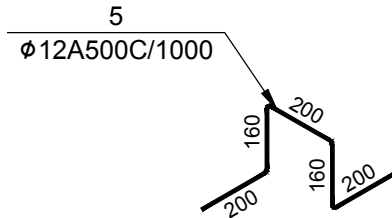
Лист

+4,900 ნიშნულის გადახურვის ფილის ზედა
ზონის დამატებითი არმირება

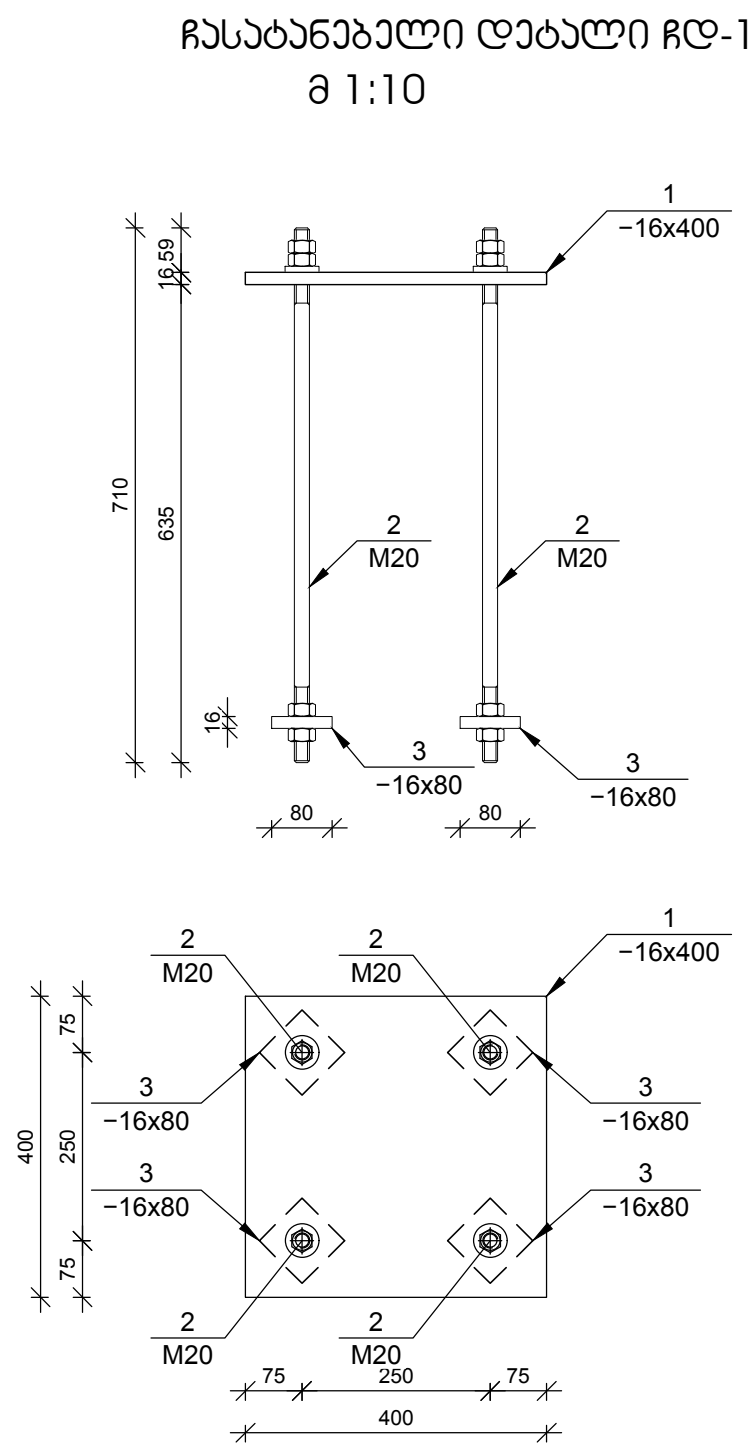
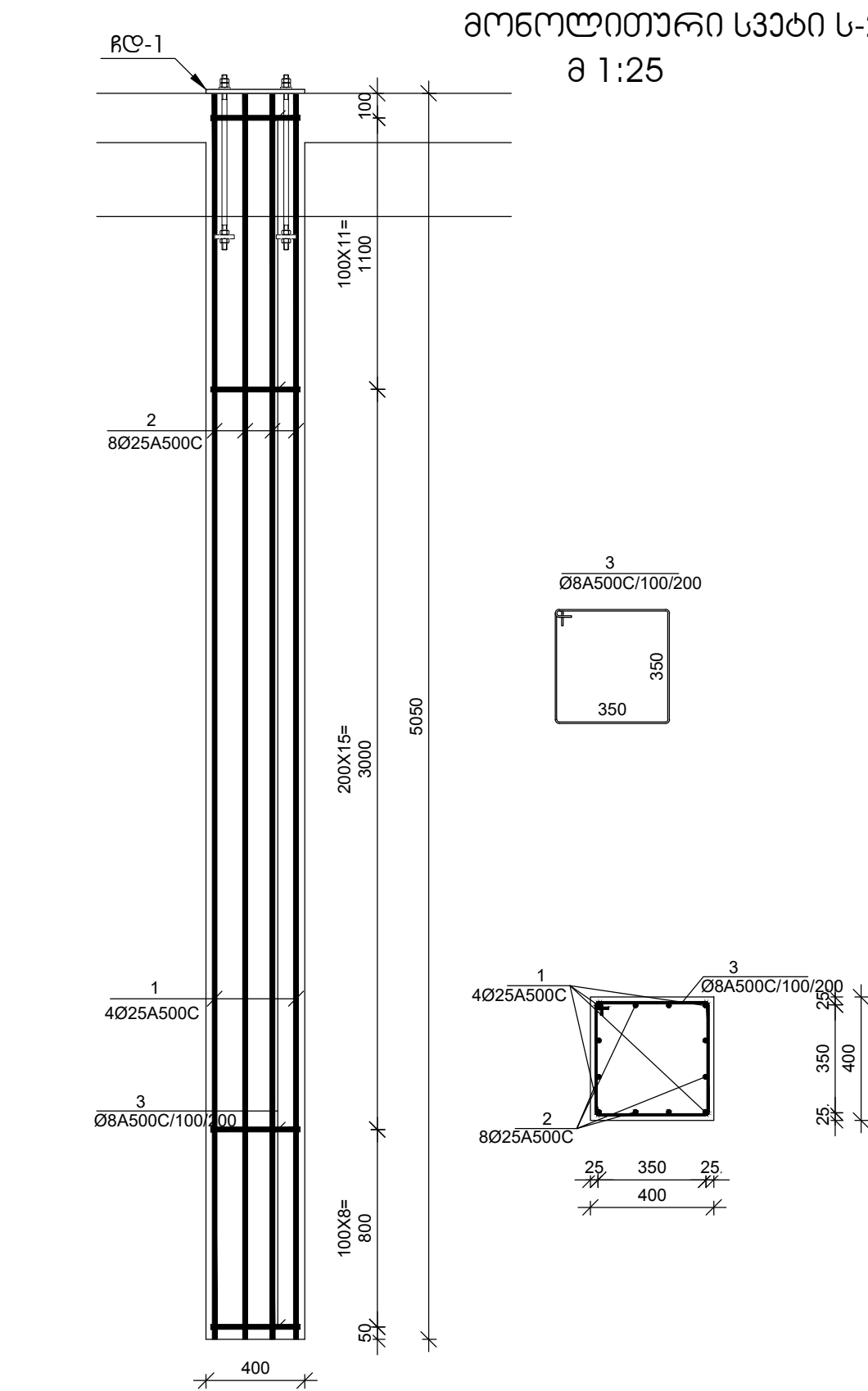
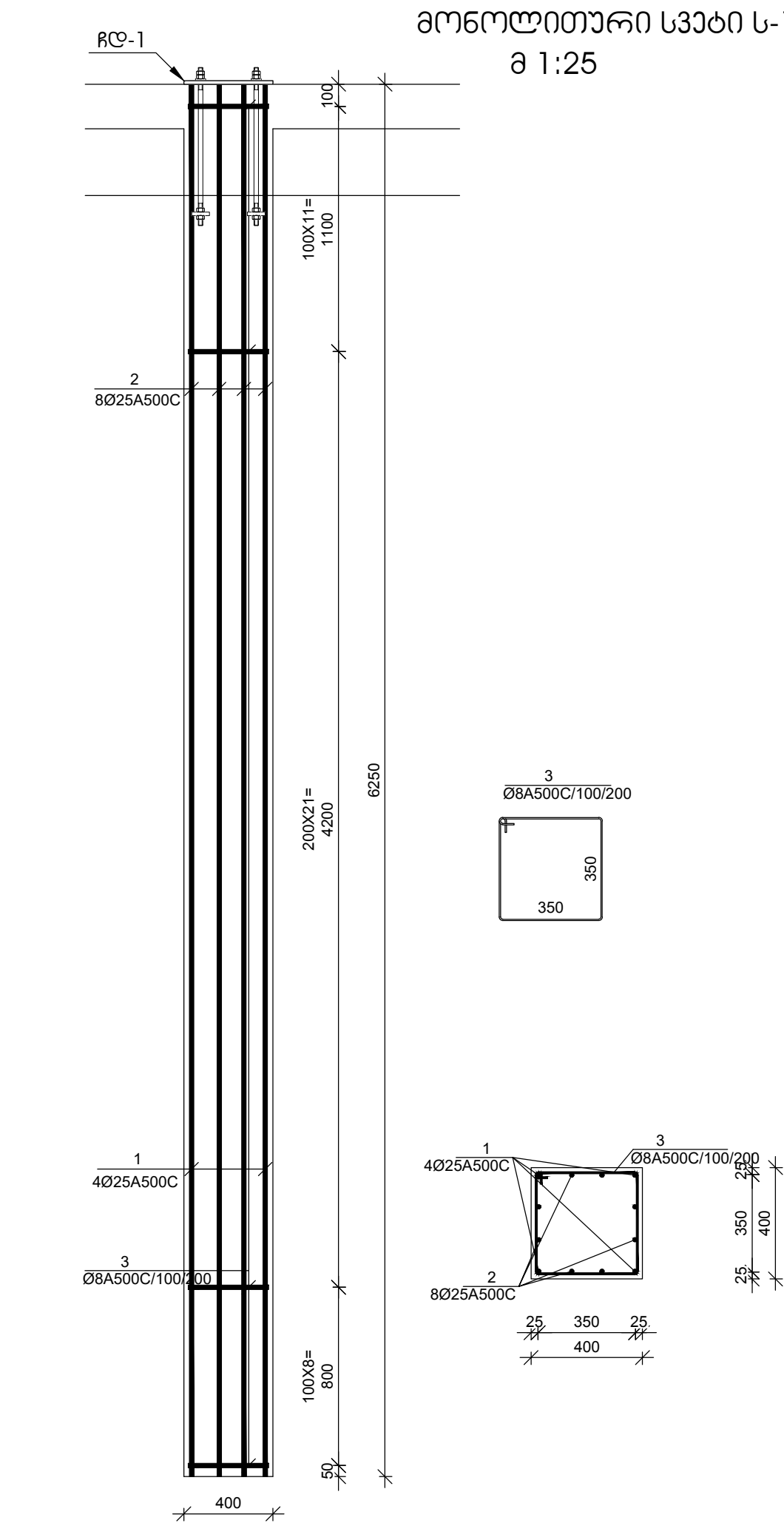
მ 1:100



ფილის არმირების გადახურვის პლანში
(მოწყობის ზედრეზული ნახატი)



№ პ/მ	აღნიშვნა	დასახელება	რაოდ. პლ-ში	წონა, (კგ)		შენიშვნა
				არმირის	საფარი	
+4,900 ნიშნულის გადახურვის ფილა			1 ცალი			
1		Ø 12 A500C GOCT 5781-82 L= 7514000 მმ	1	6667.7	6668	
2		Ø 12 A500C GOCT 5781-82 L= 7735000 მმ	1	6863.8	6864	
3		Ø 12 A500C GOCT 5781-82 L= 3913000 მმ	1	3472.3	3472	
4		Ø 8 A500C GOCT 5781-82 L= 320 მმ	1664	0.13	210	
5		Ø 12 A500C GOCT 5781-82 L= 920 მმ	599	0.82	489	
		ჯამი		B-25	119.80	ჯამი

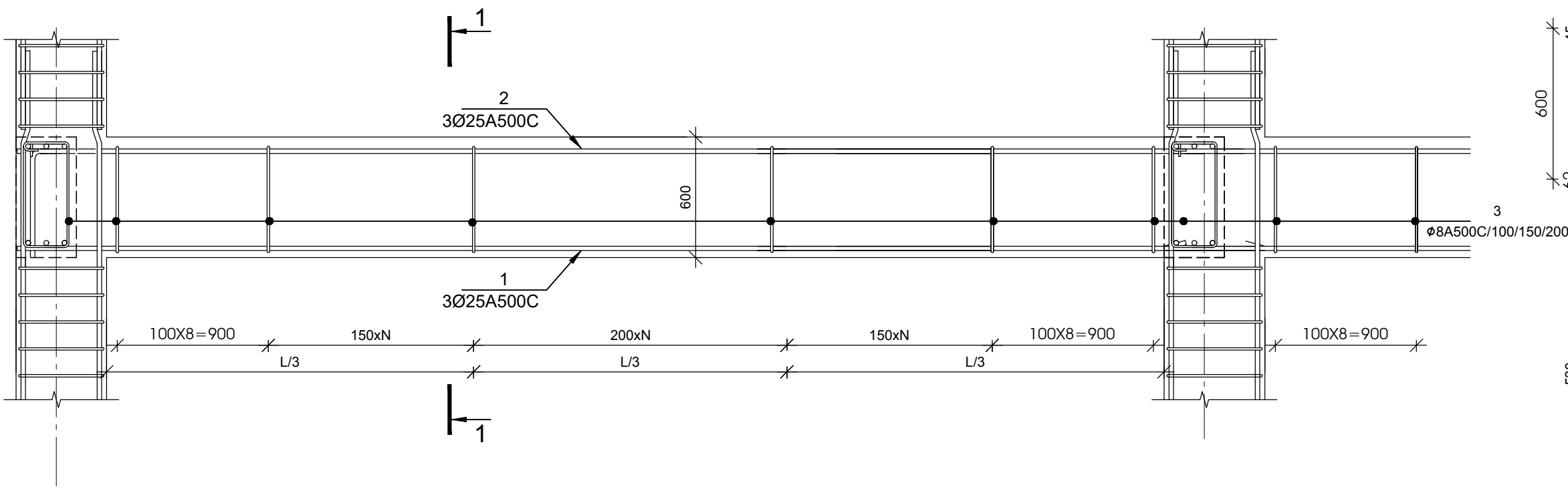


№ პოზ.	აღნიშვნა	დასახელება	რაოდ. ელ-მ	მონა, (მმ)	შენიშვნა
მონოლითური სვეტი ს-1 10 ცალი					
1		Ø 25 A500C ГОСТ 5781-82 L= 6250	მმ	4	24.07 96
2		Ø 25 A500C ГОСТ 5781-82 L= 6250	მმ	8	24.07 193
3		Ø 8 A500C ГОСТ 5781-82 L= 1550	მმ	41	0.61 25
		ბეტონი		B-25	1.00 ჯგ მ

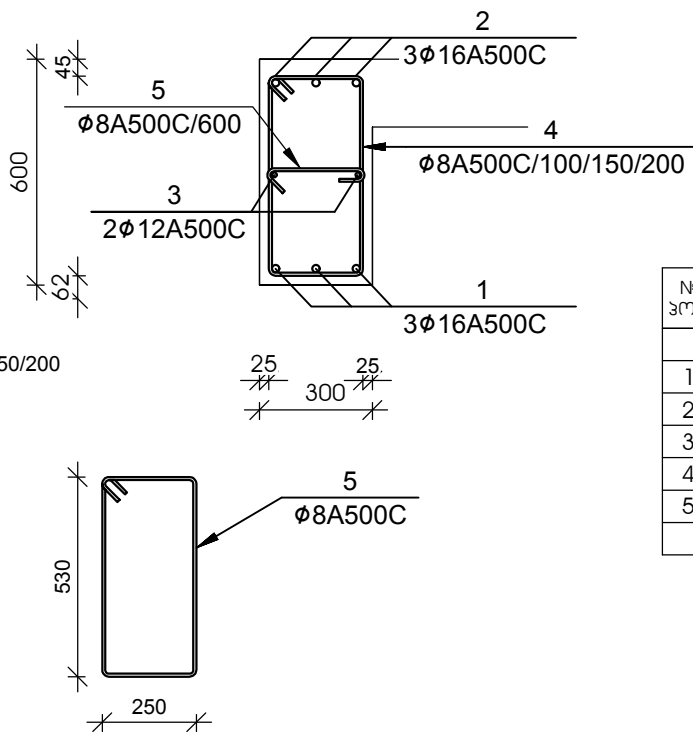
№ პოზ.	აღნიშვნა	დასახელება	რაოდ. ელ-მ	მონა, (მმ)	შენიშვნა
მონოლითური სვეტი ს-2 23 ცალი					
1		Ø 25 A500C ГОСТ 5781-82 L= 5050	მმ	4	19.45 78
2		Ø 25 A500C ГОСТ 5781-82 L= 5050	მმ	8	19.45 156
3		Ø 8 A500C ГОСТ 5781-82 L= 1550	მმ	35	0.61 21
		ბეტონი		B-25	0.81 ჯგ მ

№ პოზ.	აღნიშვნა	დასახელება	რაოდ. ელ-მ	მონა, (მმ)	შენიშვნა
ჩასატანავალი ფეხალი ჩფ-1 33 ცალი					
1	ფურცელი	-16 x400 L= 400	მმ	1	20.10 20
2	ანგარი	M 20 L= 710	მმ	4	1.75 7
3	ფურცელი	-16 x80 L= 80	მმ	4	0.80 3

მონოლითური სოჭი 5-1 მ 1:20

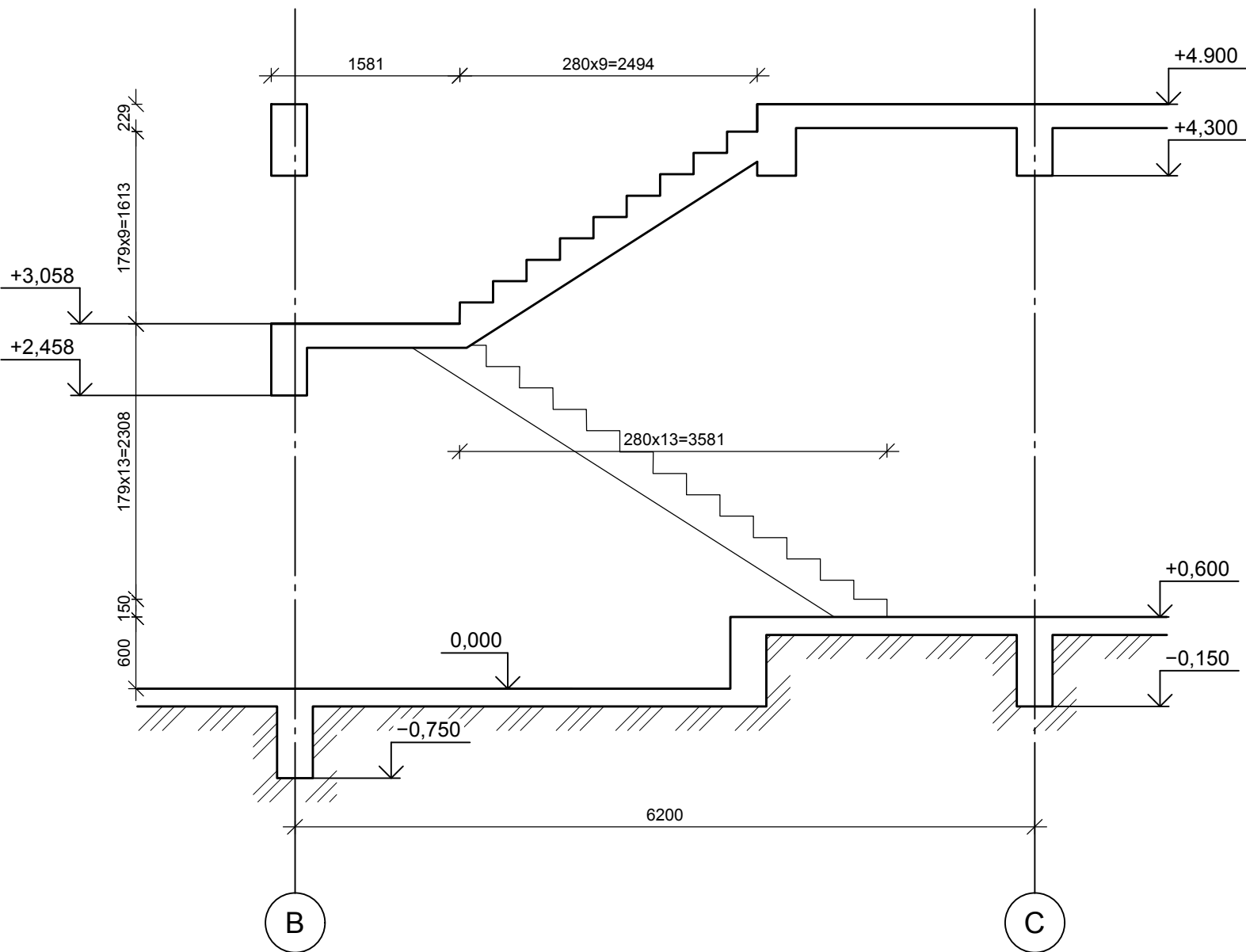


1-1 მ 1:20

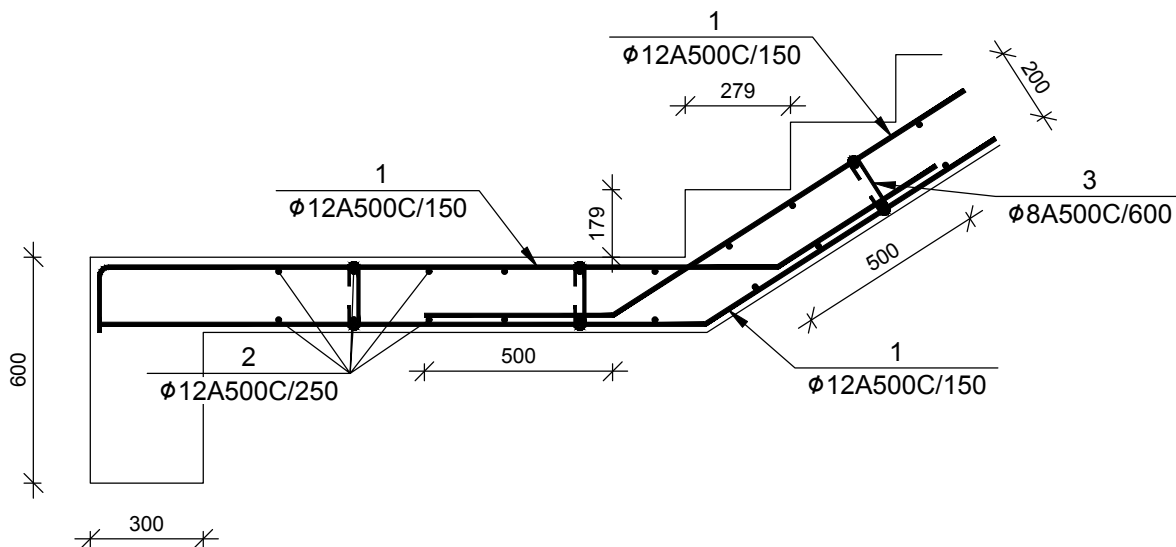


№ პოზ.	აღნიშვნა	დასახელება	რაოდ. ელ-მ	მონა, (მ)		შენიშვნა
				პროტის	საერთო	
მონოლითური სოჭი 5-1				1 ცალი		
1		Ø 25 A500C ГОСТ 5781-82 L= 398463	მმ	3	1534.6	4604
2		Ø 25 A500C ГОСТ 5781-82 L= 410183	მმ	3	1579.8	4739
3		Ø 12 A500C ГОСТ 5781-82 L= 398463	მმ	2	353.6	707
4		Ø 8 A500C ГОСТ 5781-82 L= 1440	მმ	2404	0.6	1365
5		Ø 8 A500C ГОСТ 5781-82 L= 400	მმ	601	0.2	95
			ჯამური		B-25	61.80
						ჯამ მ

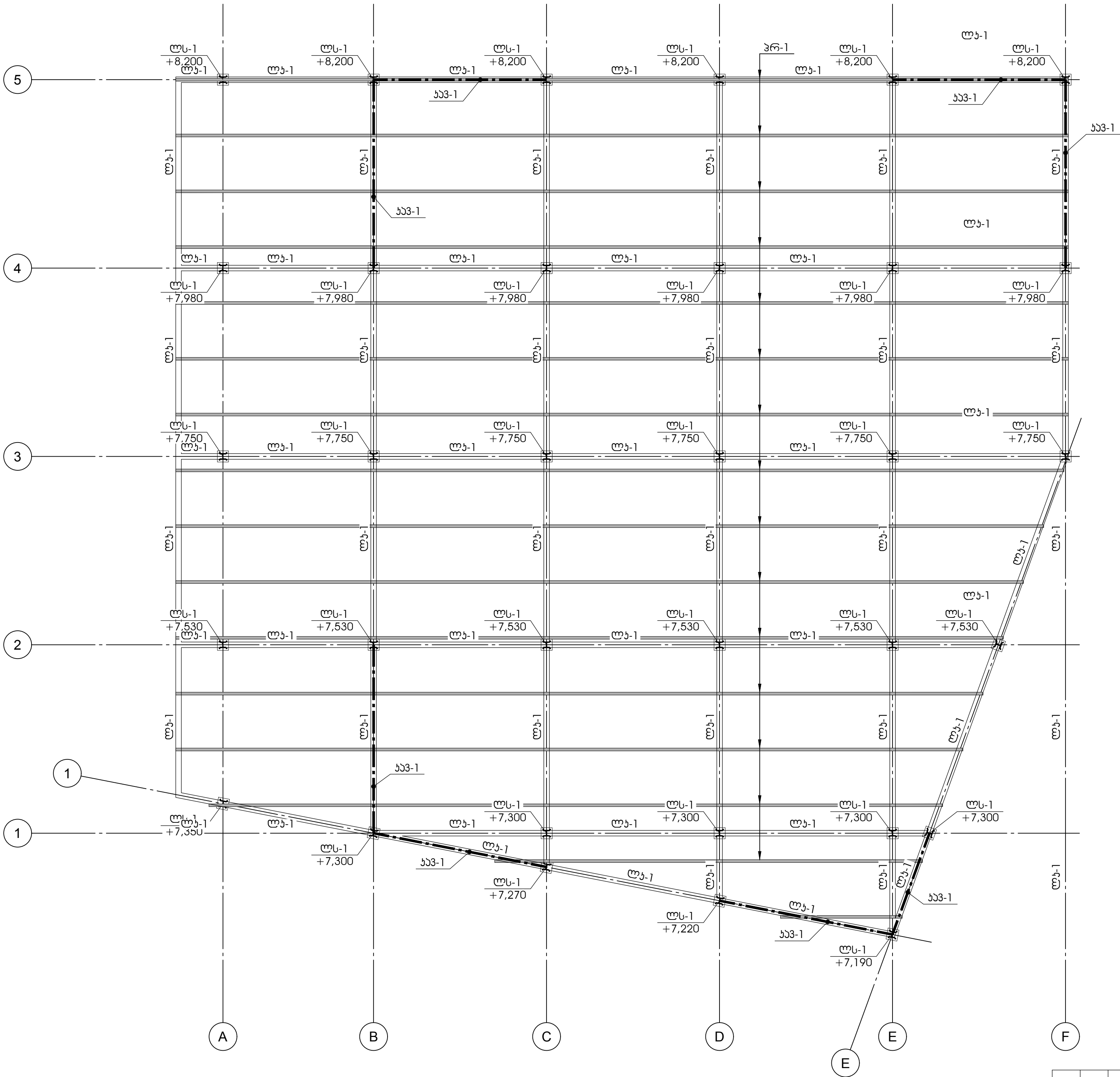
სიბის ჭრილი მ 1:50



სიბის არმირების სხედი მ 1:20



№ პოზ.	აღნიშვნა	დასახელება	რაოდ. ელ-მ	მონა. (მმ)		შენიშვნა
				გრძელ.	საერთო	
შიდა სიბი				1 ცალი		
1	Ø 12	A500C ГОСТ 5781-82 L= 22000	მმ	8	19.5	156
2	Ø 12	A500C ГОСТ 5781-82 L= 1050	მმ	88	0.9	82
3	Ø 8	A500C ГОСТ 5781-82 L= 320	მმ	75	0.1	9
ჯამური				B-25	2.42	ჯამ მ



+8,200 ნიშნის გადახურვის გეგმა
მ 1:100

