

განმარტებითი ბარათი

ზოგადი ნაწილი

პროექტში გათვალისწინებულია შენობის შემდეგი სახანძრო სისტემები:

1) სახანძრო საგანგაშო სისტემა

1) სახანძრო საგანგაშო სისტემა

მოცემულ შენობაში გათვალისწინებულია ავტომატური სახანძრო საგანგაშო სისტემა (სამისამართო), სისტემა მოიცავს:

- 1) კვამლის დეტექტორებს (აღმომჩენებს)
- 2) კომბინირებულ დეტექტორებს (აღმომჩენებს)
- 3) საგანგაშო ხელისლილაყებს
- 4) საგანგაშო ხმოვან სირენებს
- 5) სამართავ მართვის პანელს
- 6) შემსვლელ/გამომსვლელი მოდული (ლიფტებისა და ელ. დამჭერნიანი კარისათვის)

კვამლის დეტექტორები გათვალისწინებულია შენობის ძირითად სივრცეებში, კვამლის დეტექტორი ამოქმედდება მხოლოდ კვამლის დაფიქსირების შემთხვევაში და გააქტიურებს საგანგაშო სისტემას, შესაბამისად მოხდება სირენების ჩართვა და ინფორმაციის მთავარ მართვის პანელზე გადაცემა. კვამლის დეტექტორები განთავსდება ჭერზე პროექტში მითითებულ წერტილებში.

კომბინირებული დეტექტორები განთავსდება შენობის ისეთ სივრცეებში სადაც შესაძლებელია მტვერის, ორთქლის ან კონტროლირებადი კვამლის წარმოქმნა, კომბინირებული დეტექტორი ამოქმედდება როგორც კვამლის ასევე ტემპერატურის დაფიქსირების შემთხვევაში და გააქტიურებს საგანგაშო სისტემას, შესაბამისად მოხდება სირენების ჩართვა და ინფორმაციის მთავარ მართვის პანელზე გადაცემა. კომბინირებული დეტექტორები განთავსდება ჭერზე პროექტში მითითებულ წერტილებში.

საგანგაშო ღილაკები განთავსდება შენობის საევაკუაციო გზებზე, გასასვლელებში და თავშეყრის ადგილებში, ხელის ღილაკი წარმოადგენს სახანძრო საგანგაშო სისტემის მექანიკურ ამოქმედების მექანიზმს, ხელის ღილაკის ამოქმედების შემთხვევაში გააქტიურდება საგანგაშო სისტემა რაც თავის მხრივ ამოქმედებს საგანგაშო სირენებს და მოხდება ინფორმაციის გადაცემა მართვის პანელზე. ხელის ღილაკები დამონტაჟდება იატაკიდან 1.3მ-1.5მ -ის დიაპაზონში.

საგანგაშო ხმოვანი სირენები განაწილებულია მთლიან შენობაში ისე რომ განგაშის შემთხვევაში უზრუნველყოს ნებისმიერ ადგილას მყოფი ადამიანის ინფორმირება, ისინი ამოქმედდება მთავარი მართვის პანელიდან განგაშის დაფიქსირების შემთხვევაში. ხელის სირენები დამონტაჟდება იატაკიდან 1.8მ-2.2მ -ის დიაპაზონში.

შემსვლელ/გამომსვლელი მოდულები გამოიყენება შენობაში არსებობის შემთხვევაში - ლიფტებისათვის და ელექტროდამჭერნიანი კარებისათვის. განგაშის დაფიქსირების შემთხვევაში მოცემული მოდულები უზრუნველყოფენ ლიფტების შესაბამის სახანძრო რეჟიმში გადაყვანას, ელექტროდამჭერნიანი კარების გააქტიურებას.

მთავარი მართვის პანელი განთავსდება პირველ სართულზე.

სახანძრო-საგანგაშო სისტემას გააჩნია ჩამენებული სათადარიგო კვების წყარო (ავტოულტორი) რომელიც განთავსდება მთავარ მართვის პანელთან.

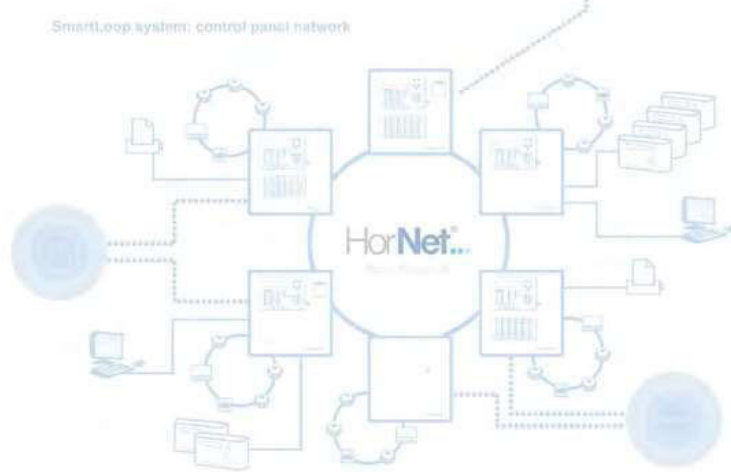
სისტემა იქნება სამისამართო, რაც გულისხმობს რომ თითოეულ მოწყობილობას ექნება ინდივიდუალური მისამართი, რაც თავის მხრივ უზრუნველყოფს განგაშის ან დაზიანების შემთხვევაში ზუსტი ადგილის ინფორმირებას.

#	მასალის დასახელება	სპეციფიკაცია	ზომის ერთეული	რაოდენობა სულ
1	სამისამართო მართვის პანელი	არანაკლებ 2 მარჯუზე, უნდა გააჩნდეს მოდულების ე.წ. "Hot Swap" მოხსნა დაყენების ფუნქცია. მიკროპროცესორი უნდა იყოს გადაზღვეული ე.წ. redundant. პანელს უნდა გააჩნდეს სენსორებიანი თხევადკრისტალური ფერადი ეკრანი ე.წ. „touchscreen“ არანაკლებ 7". ეკრანზე შესაძლებელი უნდა იყოს შენობის რუქის პროექცია და საჭიროების შემთხვევაში ONVIF IP კამერის გამოსახულების ჩვენება რეალურ დროში. ცენტრალური მართვის ბლოკი დანარჩენ მოწყობილობებს (მარყუქის კეების, შემსველელ-გამომსვლელო, ხანმარქობის, GSM ბლოკი) უნდა უკავშირდებოდეს CAN სისტემით. ცენტრალური ბლოკს უნდა გააჩნდეს Ethernet პორტი, RS485 პორტი BMS სისტემებთან ინტეგრაციისათვის, ასევე უნდა გააჩნდეს MODBUS RTU პროტოკოლის მხარდაჭერათი თოვლ მარყუქზე არანაკლებ 230 მისამართის და 230 ზონის შექმნის საშუალებით. უნდა გააჩნდეს არანაკლებ 3 პროტოკოლის (3 სხვადასხვა ბრენდის სამისამართო მოწყობილობების დაერთების) მხარდაჭერა. უნდა გააჩნდეს TCP/IP-ის საშუალებით დამატებითი რეპიტერის დაერთების საშუალება. უნდა შეეძლოს დეტექტორების მგრძობილობების რეგულირება მართვის პანელიდან არანაკლებ 4 დონეზე ხოლო კომბინირებულ დეტექტორებზე არანაკლებ 5 რეჟიმზე დღე-ღამის მიხედვით. სისტემის ვიზუალურ-ტექსტური და მართვის ნაწილი უნდა იყოს ქართულენოვანი. გააჩნდეს შემდეგი ნორმების შესაბამისობა: EN 54-2:1997 + A1:2006; EN 54-4:1997 + A1:2002 + A2:2006 EN 54-21:2006; EN 12094-1:2003	ცალი	2.00
2	მარყუქის გამაფართოებელი	სამისამართო მართვის პანელის მარყუქის გაფართოებელს უნდა გააჩნდეს არანაკლებ 2 მარყუქის გაფართოებების საშუალება და თითო არანაკლებ სამი სხვადასხვა პროტოკოლის (სამი სხვადასხვა მწარმოებლის პროტოკოლი-ბრენდი) მხარდაჭერა, თითოეულზე არანაკლებ 230 მისამართის და არანაკლებ 230 ზონით.	ცალი	1.00
3	საკომუნეკაციო მოდული	ზემოხსენებულ პანელებთან სრულად თავსებადი, საკომუნეკაციო მოდული, ე.წ. PSTN გამოსასვლელო და ContactID პროტოკოლის მხარდაჭერით, რომელიც დაცვის სამსახურის გადამცემს მიაწვდის ზუსტ და სრულყოფილ ინფორმაციას.	ცალი	2.00
4	სამისამართო კვამლის დეტექტორი	ავტომატური დამისამართებით; სამუშაო ძაბვის საზღვრები არანაკლებ 20-30 Vdc- საზღვრებში; მორიგე რეჟიმში მოხმარებული ელენერგია არაუმეტეს 350 uA; განგამის რეჟიმში დენის მოხმარება არაუმეტეს 10mA; შეღწევის დაცვის კლასი არანაკლებ IP43. საჭიროების შემთხვევაში. ოპტიკური ინდიკაციის არანაკლებ 3 განსხვავებული ფერი - წითელი, ყვითელი, მწვანე. კვამლის აღმოჩენის არანაკლებ 4 მგრძობილობა. დეტექტორის ლედნათურის პანელიდან მართვის შესაძლებლობა. ინტეგრირებული იზოლატორი. ჩატარებული უნდა ჰქონდეს LPCB ან/და CPR ტესტი ნორმების შესაბამისობაზე - EN-54-7:2000+A1:2002+A2:2006, EN-54-17:2005; დაბინძურების შესახებ ინფორმაციის მიწოდების საშუალება. ტემპერატურული რეჟიმი -5°C+70°C;	ცალი	286.00
5	სამისამართო კომბინირებული დეტექტორი	ავტომატური დამისამართებით; სამუშაო ძაბვის საზღვრები არანაკლებ 20-30 Vdc- საზღვრებში; მორიგე რეჟიმში მოხმარებული ელენერგია არაუმეტეს 350 uA; განგამის რეჟიმში დენის მოხმარება არაუმეტეს 10mA; შეღწევის დაცვის კლასი არანაკლებ IP43. ინტეგრირებული იზოლატორი. ოპტიკური ინდიკაციის არანაკლებ 3 განსხვავებული ფერი - წითელი, ყვითელი, მწვანე. კვამლის აღმოჩენის არანაკლებ 5 რეჟიმი. დეტექტორის ლედნათურის პანელიდან მართვის შესაძლებლობა. ჩატარებული უნდა ჰქონდეს LPCB ან/და CPR ტესტი ნორმების შესაბამისობაზე - EN-54-7:2+A1:2002+A2:2006, EN-54-17:2005 და CEA 4021:2003, EN-54-5:2000+A1:2002. დაბინძურების შესახებ ინფორმაციის მიწოდების საშუალება. ტემპერატურული რეჟიმი -5°C+50°C;	ცალი	33.00
6	სამისამართო სამაგრი ძირი	უწყვეტობის გადასართველი ფირფიტით, უჟანგავი კონტაქტებით	ცალი	319.00
7	სამისამართო ხელის დილაკი	სამისამართო. მრავალჯერადი გამოყენების, პლასტმასის გადატვირთვის გასაღებით; მორიგე რეჟიმში მოხმარებული ელენერგია არაუმეტეს 100 uA; განგამის რეჟიმში დენის მოხმარება არაუმეტეს 5mA; ჩატარებული უნდა ჰქონდეს LPCB ან/და CPR ტესტი ნორმების შესაბამისობაზე EN 54-11:2001 +A1:2005 EN 54-17:2005;	ცალი	40.00
8	მანათობელი სამისამართო სირენა	თვითდამისამართებით კვება უნდა იღებდეს მარყუქიდან, ინტეგრირებული მოკლე ჩართვის იზოლატორით, ხმის არჩევადი ტონალობა არანაკლებ 13, ხმოვანი ტექსტური შეტყობინების (ქართული და ინგლისური) ჩაწერის საშუალება არანაკლებ 6, არანაკლებ 97-დბ 1 მეტრზე, შესაძლებელი უნდა იყოს გარე მონტაჟი, დაცვა არანაკლებ IP65 , უნდა გააჩნდეს EN 54-17:2005, EN 54-3:2001 + A1:2002 + A2:2006	ცალი	41.00
9	სამისამართო მოდული	სამისამართო შემსველელ გამომსვლელო მოდული, სამუშაო ძაბვა არანაკლებ 19-30 ვოლტის საზღვრებში, ავტომატური დამისამართების შესაძლებლობით, მოხმარებული ენერგია ლიდინის რეჟიმში არაუმეტეს 80 uA, ჩამენებული სარელო გამოსასვლელო არანაკლებ 1A, არანაკლებ 1 შემსველელი და გამომსვლელო კონტაქტი, EN 54-17:2005, EN 54-18:2005,	ცალი	14.00
10	კაბელი	JE-H(ST)H FE180 1*2*0.8+0.40mm სახანძრო კაბელი	მეტრი	4,850.00
11	საკაბელო არხი	20X10mm ზომების დასაშვები ცდომილება 10%, წვის შედეგად არ უნდა გამოყოფდეს ტოქსიკურ აირებს; EN 50085- შესაბამისი	მეტრი	2,910.00
12	აკუმულატორი	აკუმულატორი 12ვ-17-18აჰმ	ცალი	4.00



შპს ბათუმის ნავსადგური
ქალაქი ბათუმი, ბაქოს ქუჩა №15

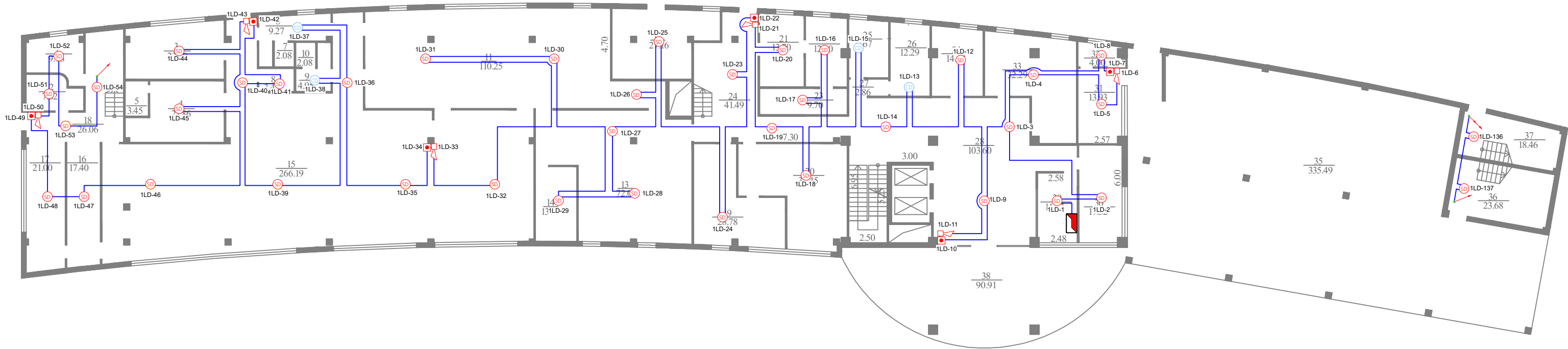
ადმინისტრაციული შენობის, შესყიდვებისა და კონტრაქტების
ბანკ-ის მატერიალურ-ტექნიკური საწყობისა და რემონტის
უზრუნველყოფის ბანკ-ის ხის დამამუშავებელი საამქროს
სახანძრო-საბანაბაშო სისტემის პროექტი



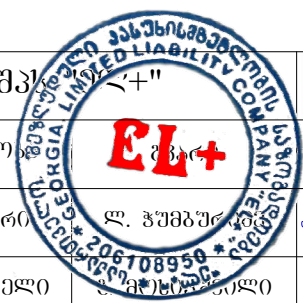
თბილისი
2020 წ.

I სართულის გეგმა

***შენიშვნა:** მოწყობილობების ზომები არ შეესაბამება მასშტაბს
***Reference:** The Dimensions Of The Devices Do Not Match The Scale

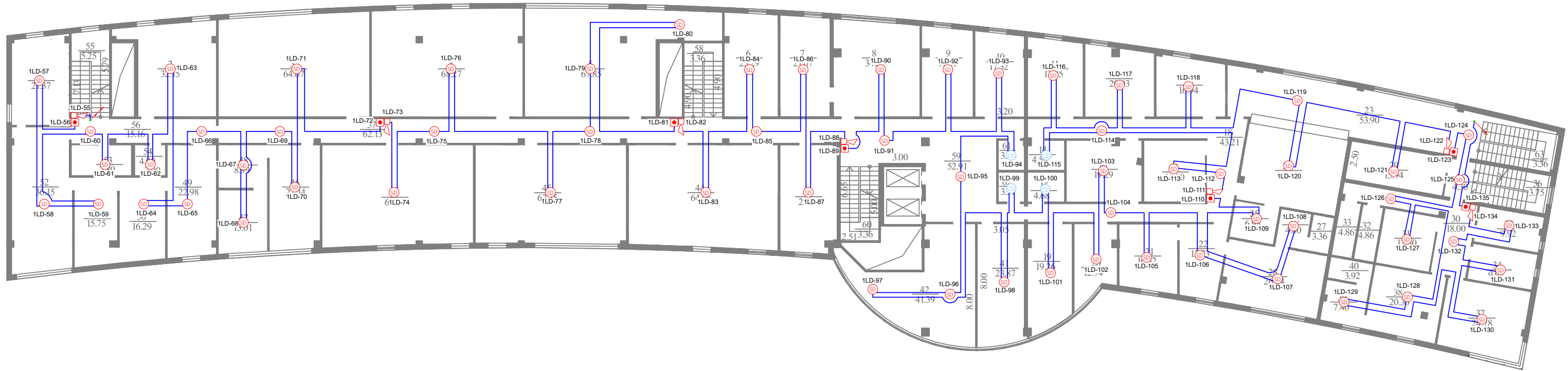


	მართვის პანელი (Control Panel)	ცალი (Piece)	1						
	კვამლის დეტექტორი (Smoke Detector)	ცალი (Piece)	40						
	კომბინირებული დეტექტორი (Combined Detector)	ცალი (Piece)	4		ქვემოდან ამოსული საღებო (Cable From Below)	შპს "EL+ SYSTEMS"		სახანძრო-საგანგაშო სისტემების პროექტი	ფურც. ზომა: A3
	სახანძრო სირენა (Fire Alarm Siren)	ცალი (Piece)	6		ზემოდან ჩამოსული საღებო (Cable From Above)	თანამდებო	ხელმოწერა	შპს „პატიუმის სახელწოდებით“ (ქალაქი ბათუმი, ბაქოს ქუჩა №15) აღმონიტრავიული შენობა	ფურც. რაოდ.: 13
	სახანძრო ღილაკი (Fire Alarm Button)	ცალი (Piece)	6		საღებოს მიმართულება ზევით (The Directions Of The Cable Upward)	ღირებულება			
	სახანძრო საღებო (Fire Cable)	მეტრი (Meter)	680		საღებოს მიმართულება ქვემოთ (The Directions Of The Cable Downward)	შემსრულებელი		მასშტაბი 1:250	ფურც. №:1



II სართულის გეგმა

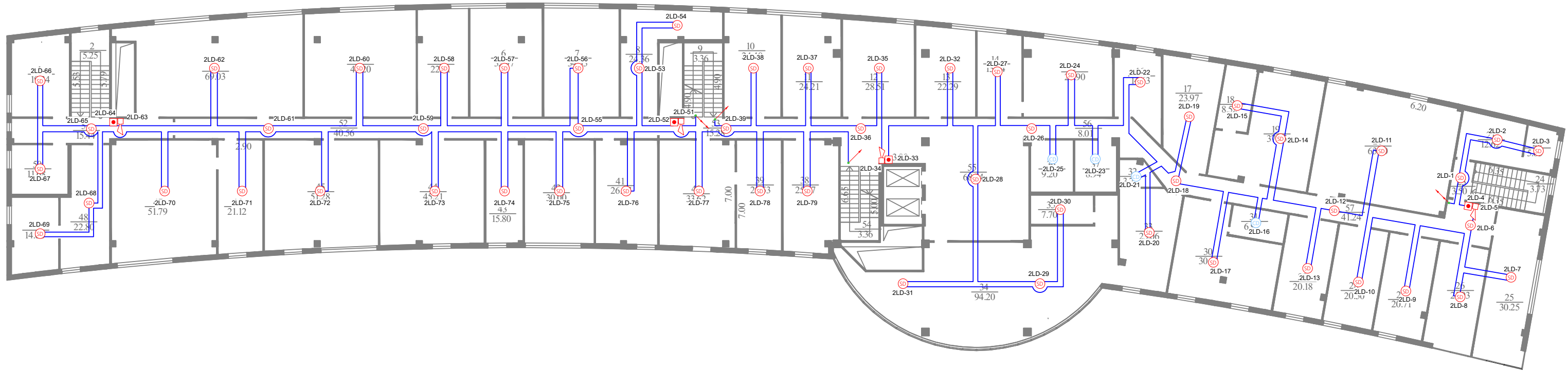
***შენიშვნა:** მოწყობილობების ზომები არ შეესაბამება მასშტაბს
***Reference:** The Dimensions Of The Devices Do Not Match The Scale



SD	კვამლის დეტექტორი (Smoke Detector)	ცალი (Piece)	63						
CD	კომბინირებული დეტექტორი (Combined Detector)	ცალი (Piece)	4	↗	ქვემოდან ამოსული საღებო (Cable From Below)	შპს "EL+"			
📢	სახანძრო სირენა (Fire Alarm Siren)	ცალი (Piece)	7	↗	ზემოდან ჩამოსული საღებო (Cable From Above)	თანამდებო	EL+ სელმოწერა	სახანძრო-საგანგაშო სისტემის პროექტი	ფურც. ზომა: A3
■	სახანძრო ღილაკი (Fire Alarm Button)	ცალი (Piece)	7	↗	საღებოს მიმართულება ზევით (The Directions Of The Cable Upward)	ღირებულება	ლ. ჭუმბურაძე	შპს „პატიუმის სახელგაო ნაფსაღბური“ (ქალაქი ბათუმი, ბაქოს ქუჩა №15) აღმონისტრაციული შენობა	ფურც. რაოდ: 13
—	სახანძრო საღებო (Fire Cable)	მეტრი (Meter)	960	↗	საღებოს მიმართულება ქვემოთ (The Directions Of The Cable Downward)	შემსრულებელი	ლ. ჭუმბურაძე	მასშტაბი 1:250	ფურც. №:2

III სართულის გეგმა

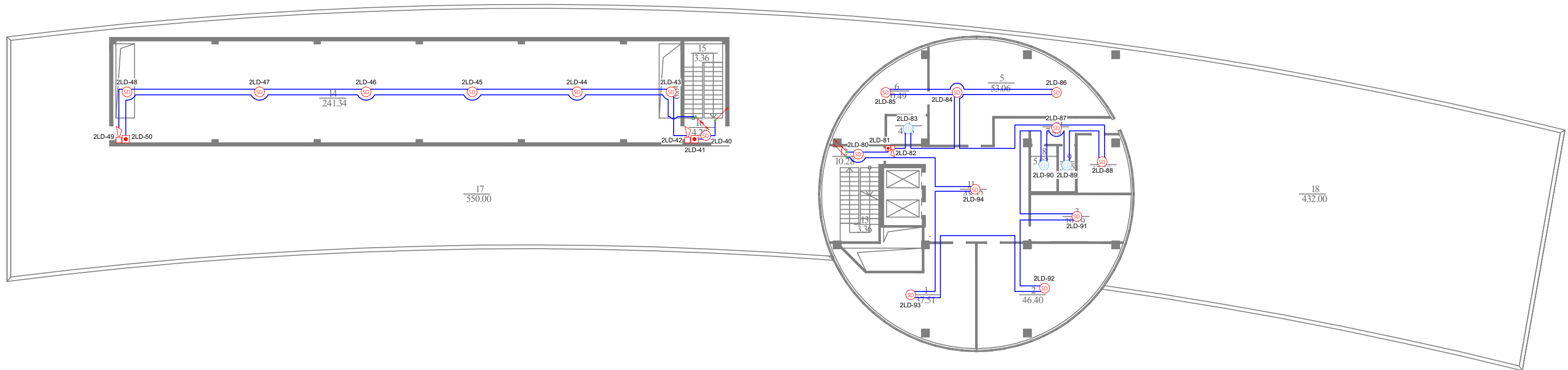
***შენიშვნა:** მოწყობილობების ზომები არ შეესაბამება მასშტაბს
***Reference:** The Dimensions Of The Devices Do Not Match The Scale



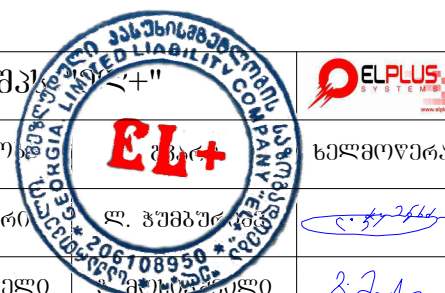
	კვამლის დეტექტორი (Smoke Detector)	ცალი (Piece)	56						
	კომბინირებული დეტექტორი (Combined Detector)	ცალი (Piece)	4		ქვემოდან ამოსული საღებო (Cable From Below)	შპს "EL+"		სახანძრო-საგანგაშო სისტემების პროექტი	ფურც. ზომა: A3
	სახანძრო სირენა (Fire Alarm Siren)	ცალი (Piece)	4		ზემოდან ჩამოსული საღებო (Cable From Above)	თანამდებო	ხელმოწერა	შპს „პათუმის სახლგარე ნაგებობები“ (ქალაქი ბათუმი, ბაქოს ქუჩა №15) აღმონიტრაციული შენობა	ფურც. რაოდ.: 13
	სახანძრო ღილაკი (Fire Alarm Button)	ცალი (Piece)	4		საღებოს მიმართულება ზევით (The Directions Of The Cable Upward)	ღირებულება			
	სახანძრო საღებო (Fire Cable)	მეტრი (Meter)	820		საღებოს მიმართულება ქვევით (The Directions Of The Cable Downward)	შემსრულებელი		მასშტაბი 1:250	ფურც. №:3

IV სართულის გეგმა

***შენიშვნა:** მოწყობილობების ზომები არ შეესაბამება მასშტაბს
***Reference:** The Dimensions Of The Devices Do Not Match The Scale



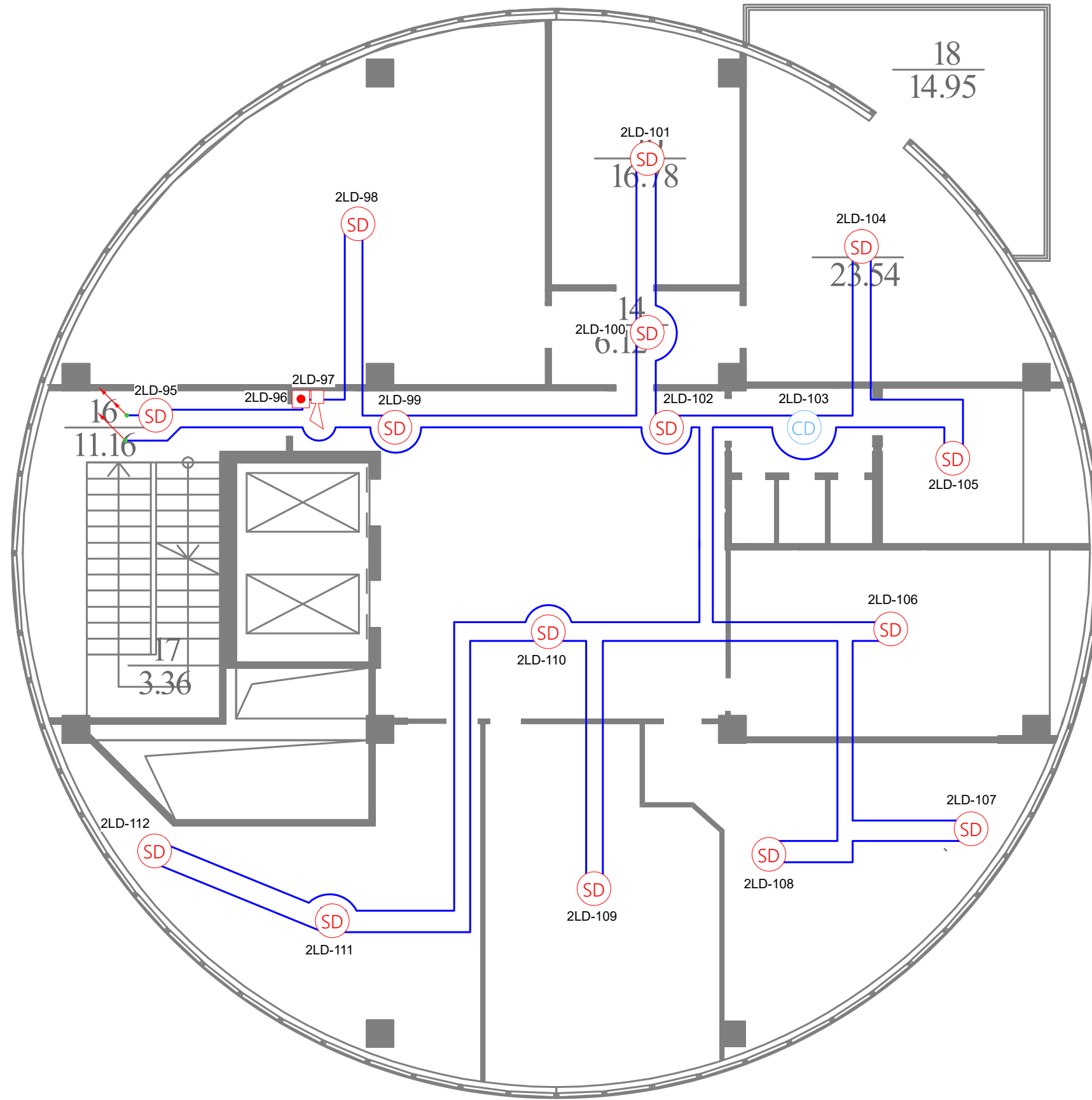
	კვამლის დეტექტორი (Smoke Detector)	ცალი (Piece)	17						
	კომბინირებული დეტექტორი (Combined Detector)	ცალი (Piece)	3		ქვემოდან ამოსული საღებო (Cable From Below)	შპს "EL+"		სახანძრო-საგანგაშო სისტემების პროექტი	ფურც. ზომა: A3
	სახანძრო სირენა (Fire Alarm Siren)	ცალი (Piece)	3		ზემოდან ჩამოსული საღებო (Cable From Above)	თანამდებო	ხელმოწერა	შპს „ბათუმის საზღვაო ნავსაღზურტი“ (ქალაქი ბათუმი, ბაქოს ქუჩა №15) აღმონიტრავიული შენობა	ფურც. რაოდ.: 13
	სახანძრო ღილაკი (Fire Alarm Button)	ცალი (Piece)	3		საღების მიმართულება ზევით (The Directions Of The Cable Upward)	ღირეპტორი	ლ. ჭუმბურაძე		
	სახანძრო საღებო (Fire Cable)	მეტრი (Meter)	320		საღების მიმართულება ქვევით (The Directions Of The Cable Downward)	შემსრულებელი	ლ. ჭუმბურაძე	მასშტაბი 1:250	ფურც. №:4



V სართულის გეგმა

*შენიშვნა: მოწყობილობების ზომები არ შეესაბამება მასშტაბს

*Reference: The Dimensions Of The Devices Do Not Match The Scale

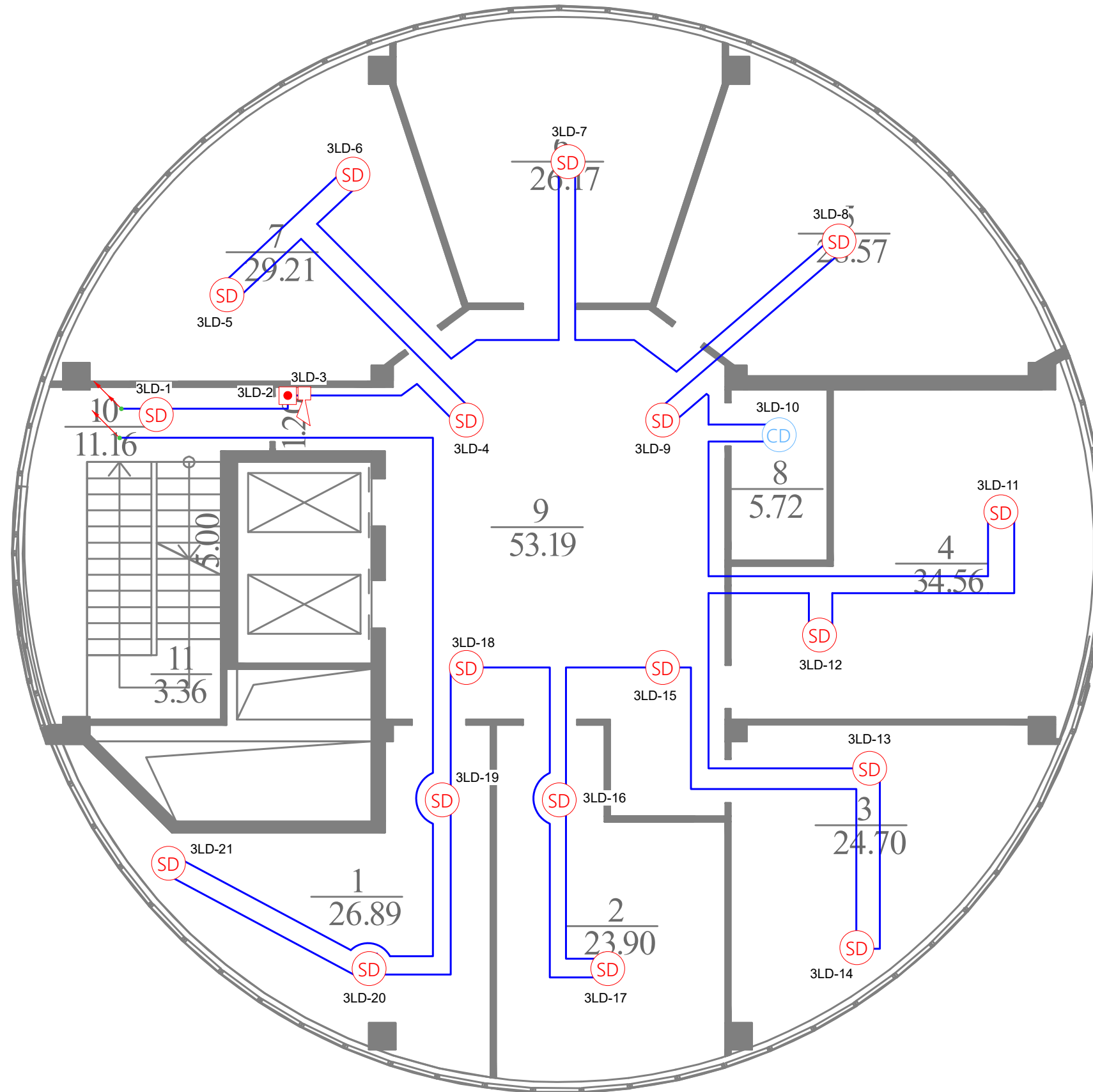


	კვამლის დეტექტორი (Smoke Detector)	ცალი (Piece)	15						
	კომბინირებული დეტექტორი (Combined Detector)	ცალი (Piece)	1		ქვემოდან ამოსული საღებო (Cable From Below)	შპს "EL PLUS"			
	სახანძრო სირენა (Fire Alarm Siren)	ცალი (Piece)	1		ზემოდან ჩამოსული საღებო (Cable From Above)	თანამდებო		სახანძრო-საგანგაშო სისტემის პროექტი	ფურც. ზომა: A3
	სახანძრო ღილაკი (Fire Alarm Button)	ცალი (Piece)	1		საღების მიმართულება ზევით (The Directions Of The Cable Upward)	ღირეპტორი		შპს „პათუმის საზღვაო ნავსაღბური“ (ქალაქი პათუმი, პაქოს ქუჩა №15) აღმონებრაციული შენობა	ფურც. რაოდ: 13
	სახანძრო საღებო (Fire Cable)	მეტრი (Meter)	220		საღების მიმართულება ქვევით (The Directions Of The Cable Downward)	შემსრულებელი		მასშტაბი 1:150	ფურც. №:5

VI სართულის გეგმა

*შენიშვნა: მოწყობილობების ზომები არ შეესაბამება მასშტაბს

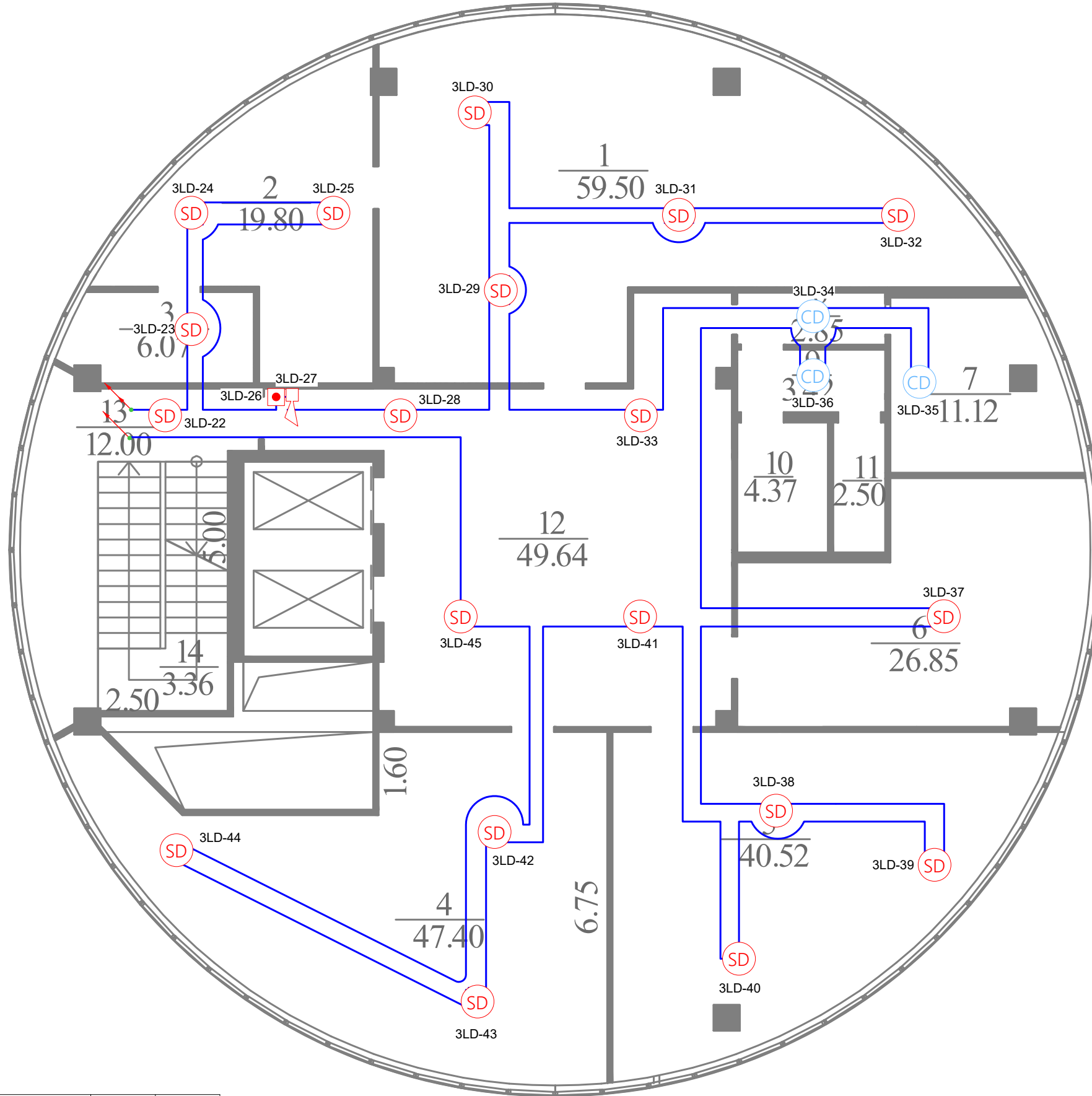
*Reference: The Dimensions Of The Devices Do Not Match The Scale



	კვამლის დეტექტორი (Smoke Detector)	ცალი (Piece)	18						
	კომბინირებული დეტექტორი (Combined Detector)	ცალი (Piece)	1		ქვემოდან ამოსული საღებო (Cable From Below)	შპს "EL+"		სახანძრო-საგანგაშო სისტემის პროექტი	ფურც. ზომა: A3
	სახანძრო სირენა (Fire Alarm Siren)	ცალი (Piece)	1		ზემოდან ჩამოსული საღებო (Cable From Above)	თანამდებო	ხელმოწერა	შპს „გაითუმის საზღვაო ნავსაღზურტი“ (ქალაქი გაითუმი, გაქოს ქუჩა №15) აღმონისტრაციული შენობა	ფურც. რაოდ: 13
	სახანძრო ღილაკი (Fire Alarm Button)	ცალი (Piece)	1		საღების მიმართულება ზევით (The Directions Of The Cable Upward)	ლირექტორი	ლ. ჭუმბურაძე		
	სახანძრო საღებო (Fire Cable)	მეტრი (Meter)	260		საღების მიმართულება ქვევით (The Directions Of The Cable Downward)	შემსრულებელი	ლ. ჭუმბურაძე	მასშტაბი 1:150	ფურც. №:6

VII სართულის გეგმა

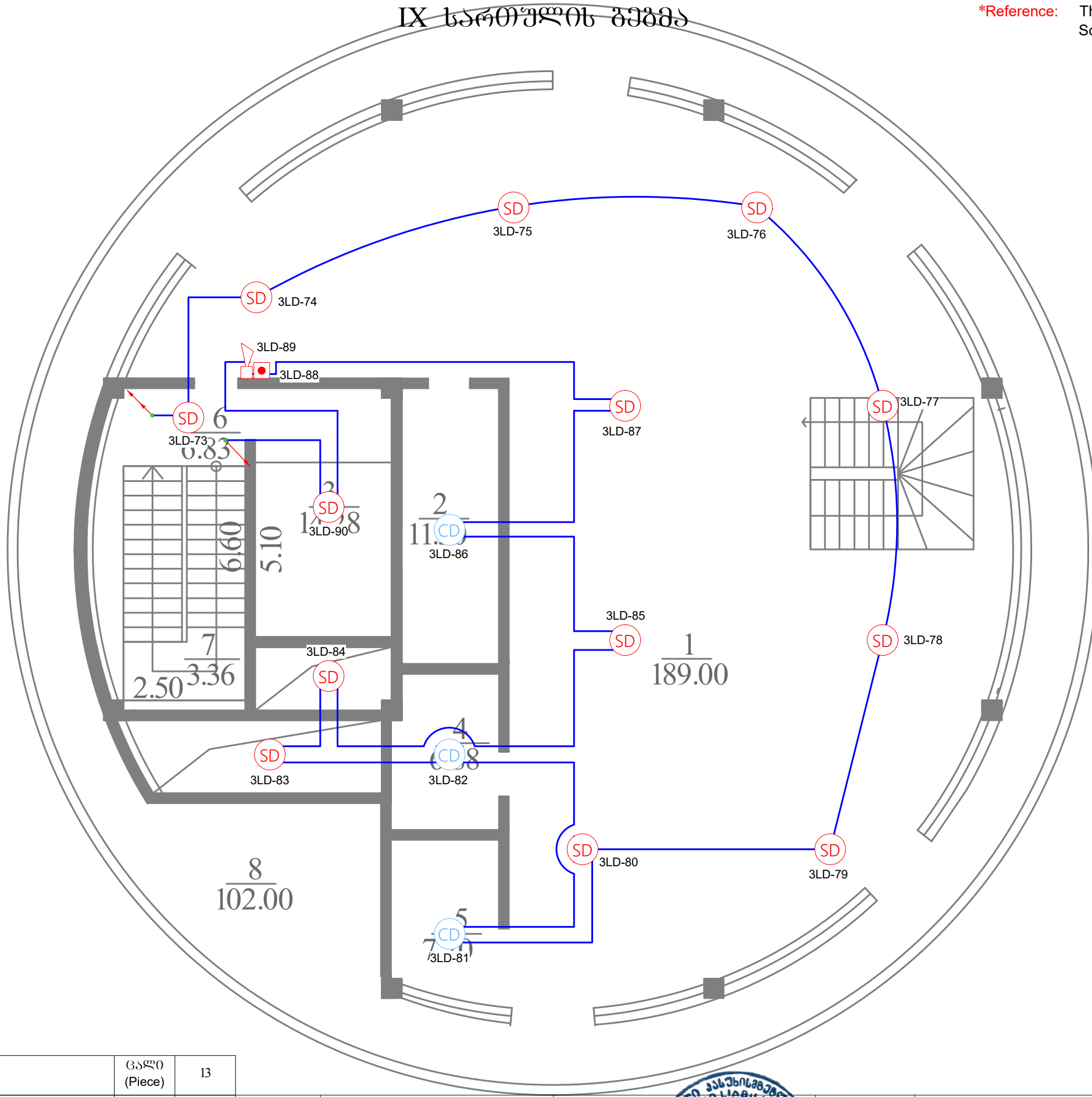
***შენიშვნა:** მოწყობილობების ზომები არ შეესაბამება მასშტაბს
***Reference:** The Dimensions Of The Devices Do Not Match The Scale



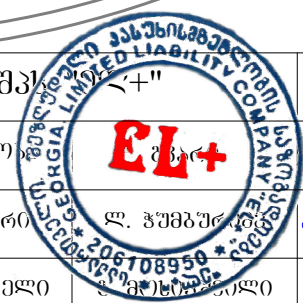
	კვამლის დეტექტორი (Smoke Detector)	ცალი (Piece)	19						
	კომბინირებული დეტექტორი (Combined Detector)	ცალი (Piece)	3		ქვემოდან ამოსული საღებო (Cable From Below)	შპს "ელპლუს"		სახანძრო-საგანგაშო სისტემის პროექტი	ფურც. ზომა: A3
	სახანძრო სირენა (Fire Alarm Siren)	ცალი (Piece)	1		ზემოდან ჩამოსული საღებო (Cable From Above)	თანამდებო	ხელმოწერა	შპს „გაიუმის საზღვაო ნავსაღებური“ (ქალაქი გათუში, გაქოს ქუჩა №15) აღმონისტრაციული შენობა	ფურც. რაოდ: 13
	სახანძრო ღილაკი (Fire Alarm Button)	ცალი (Piece)	1		საღების მიმართულება ზევით (The Directions Of The Cable Upward)	ლირექტორი			
	სახანძრო საღებო (Fire Cable)	მეტრი (Meter)	290		საღების მიმართულება ქვევით (The Directions Of The Cable Downward)	შემსრულებელი		მასშტაბი 1:150	ფურც. №:7

IX სართულის გეგმა

***შენიშვნა:** მოწყობილობების ზომები არ შეესაბამება მასშტაბს
***Reference:** The Dimensions Of The Devices Do Not Match The Scale

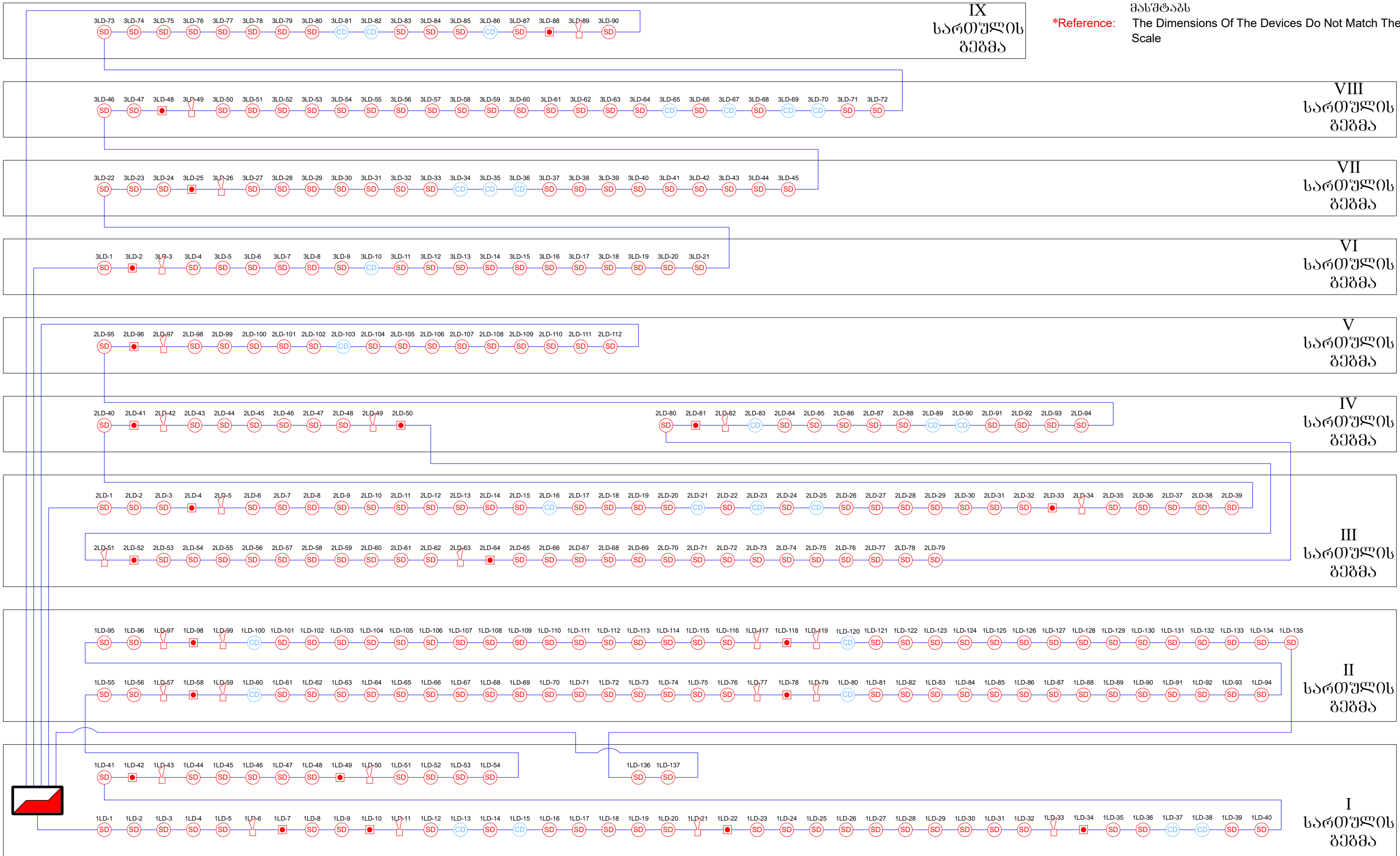


	კვანძის დეტექტორი (Smoke Detector)	ცალი (Piece)	13						
	კომბინირებული დეტექტორი (Combined Detector)	ცალი (Piece)	3		ძვემოდან ამოსული საღებო (Cable From Below)	შპს "ელპლუს"			
	სახანძრო სირენა (Fire Alarm Siren)	ცალი (Piece)	1		ზემოდან ჩამოსული საღებო (Cable From Above)	თანამდებო		სახანძრო-საგანგაშო სისტემის პროექტი	ფურც. ზომა: A3
	სახანძრო ღილაკი (Fire Alarm Button)	ცალი (Piece)	1		საღების მიმართულება ზევით (The Directions Of The Cable Upward)	ლირექტორი		შპს „ბათუმის საზღვაო ნავსაღებური“ (ქალაქი ბათუმი, ბაქოს ქუჩა №15) აღმონებრაციული შენობა	ფურც. რაოდ: 13
	სახანძრო საღებო (Fire Cable)	მეტრი (Meter)	220		საღების მიმართულება ქვევით (The Directions Of The Cable Downward)	შემსრულებელი		მასშტაბი 1:150	ფურც. №:9



IX
სართულის
გეგმა

*შენიშვნა: მოწყობილობების ზომები არ შეესაბამება მასშტაბს
*Reference: The Dimensions Of The Devices Do Not Match The Scale



VIII
სართულის
გეგმა

VII
სართულის
გეგმა

VI
სართულის
გეგმა

V
სართულის
გეგმა

IV
სართულის
გეგმა

III
სართულის
გეგმა

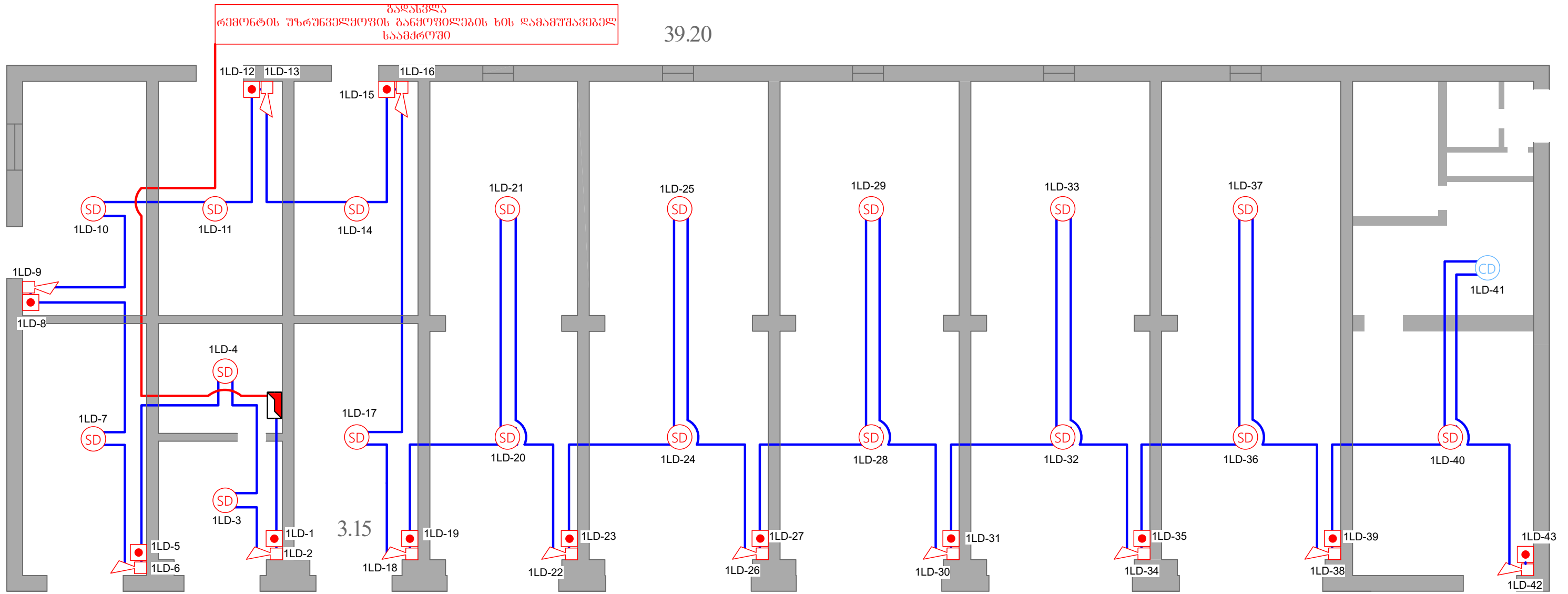
II
სართულის
გეგმა

I
სართულის
გეგმა

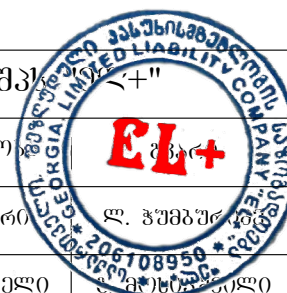
	მართვის პანელი (Control Panel)	გალი (Piece)	1		კვამლის დეტექტორი (Smoke Detector)	გალი (Piece)	261	შპს "საბურთალოს რაიონული კომპანია"		სახანძრო-საგანგაშო სისტემის პროექტი	ფურც. ზომა: A3
	სახანძრო სირენა (Fire Alarm Siren)	გალი (Piece)	25		კომბინირებული დეტექტორი (Combined Detector)	გალი (Piece)	27	თანამდებო	სელმოწერა	შპს „ბათუმის საზღვაო ნავსაღებური“ (ქალაქი ბათუმი, ბაქოს ქუჩა №15) აღმონებრაციული შენობა	ფურც. რაოდ: 13
	სახანძრო ღილაკი (Fire Alarm Button)	გალი (Piece)	25					ლირექტორი			
	სახანძრო საღებო (Fire Cable)	მეტრი (Meter)	4100					შემსრულებელი		სქემატური გეგმა	ფურც. №: 10

I სართულის გეგმა

*შენიშვნა: მოწყობილობების ზომები არ შეესაბამება მასშტაბს
 *Reference: The Dimensions Of The Devices Do Not Match The Scale

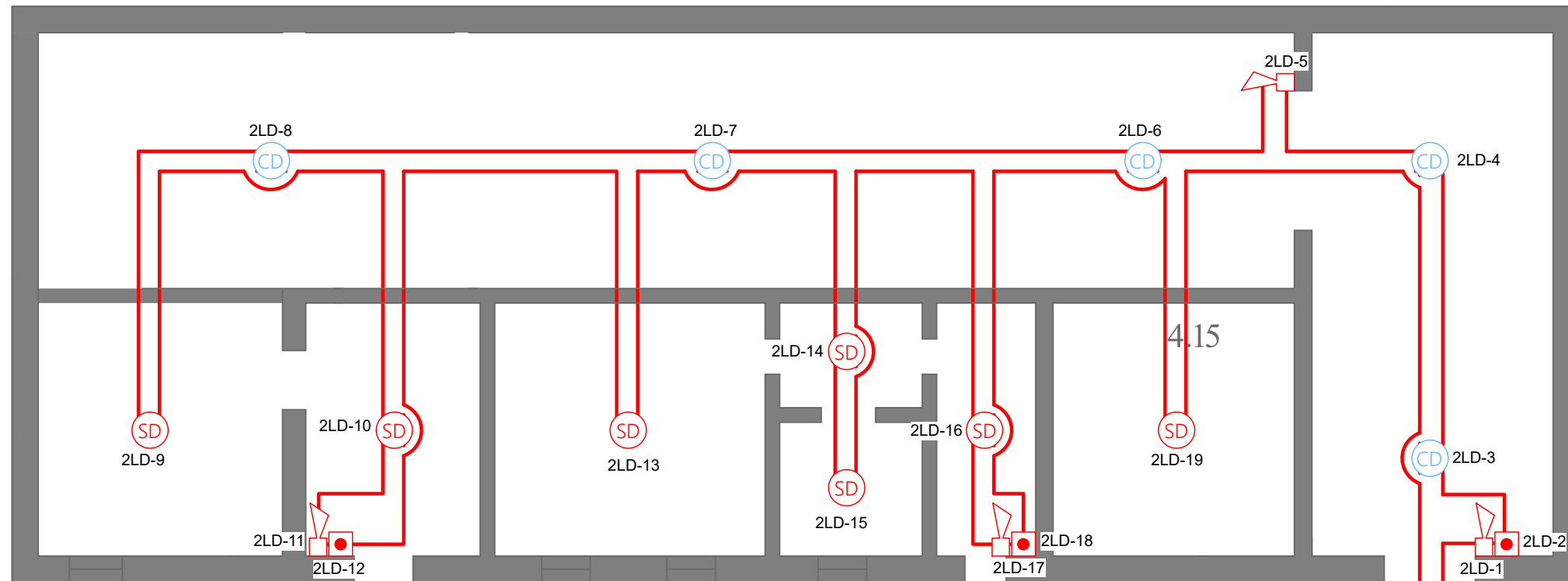


	მართვის პანელი (Control Panel)	ცალი (Piece)	1						
	კვამლის დეტექტორი (Smoke Detector)	ცალი (Piece)	18						
	კომბინირებული დეტექტორი (Combined Detector)	ცალი (Piece)	1		ქვემოდან ამოსული საღებო (Cable From Below)	სპ		სახანძრო-საგანგაშო სისტემის პროექტი	ფურც. ზომა: A3
	სახანძრო სირენა (Fire Alarm Siren)	ცალი (Piece)	12		ზემოდან ჩამოსული საღებო (Cable From Above)	თანამდებო	ხელმოწერა	შპს „პაიუმის საზღვაო ნავსაღებო“ (ქალაქი ბათუმი, ბაქოს ქუჩა №15) შესყიდვისა და კონტრაქტების განყოფილების მატერიალურ-ტექნიკური საწყობი	ფურც. რაოდ: 13
	სახანძრო ღილაკი (Fire Alarm Button)	ცალი (Piece)	12		საღების მიმართულება ზევით (The Directions Of The Cable Upward)	ღირებვრი			
	სახანძრო საღებო (Fire Cable)	მეტრი (Meter)	520		საღების მიმართულება ქვევით (The Directions Of The Cable Downward)	შემსრულებელი		მასშტაბი 1:100	ფურც. №:11



I სართულის გეგმა

***შენიშვნა:** მოწყობილობების ზომები არ შეესაბამება მასშტაბს
***Reference:** The Dimensions Of The Devices Do Not Match The Scale



დაბრუნება
 შესყიდვებისა და კონტრაქტების განყოფილების
 მატერიალურ-ტექნიკურ საწყოზე

გაღმოსვლა
 შესყიდვებისა და კონტრაქტების განყოფილების
 მატერიალურ-ტექნიკური საწყოდან

	კვამლის დეტექტორი (Smoke Detector)	ცალი (Piece)	7						
	კომბინირებული დეტექტორი (Combined Detector)	ცალი (Piece)	5		ქვემოდან ამოსული საღენი (Cable From Below)	შპს "ელპლუს"		სახანძრო-საგანგაშო სისტემის პროექტი	ფურც. ზომა: A3
	სახანძრო სირენა (Fire Alarm Siren)	ცალი (Piece)	4		ზემოდან ჩამოსული საღენი (Cable From Above)	თანამდებო	ხელმოწერა	შპს „პაიუმის საზღვაო ნავსადგურთა“ (ქალაქი ბათუმი, ბაქოს ქუჩა №15) რემონტის უზრუნველყოფის განყოფილების ხის ღამაგუშავებელი საამქრო	ფურც. რაოდ.: 13
	სახანძრო ღილაკი (Fire Alarm Button)	ცალი (Piece)	3		საღენის მიმართულება ზევით (The Directions Of The Cable Upward)	ღირებულება			
	სახანძრო საღენი (Fire Cable)	მეტრი (Meter)	230		საღენის მიმართულება ქვევით (The Directions Of The Cable Downward)	შემსრულებელი		მასშტაბი 1:100	ფურც. №:12

