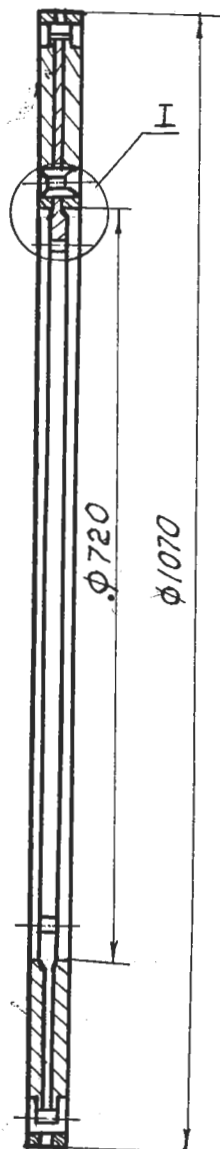
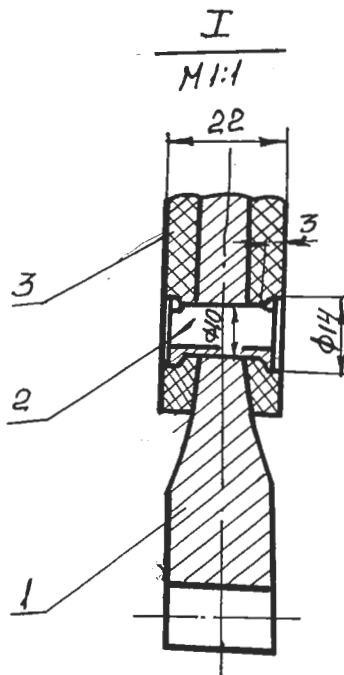


А - А



1. Обработку отверстий $\phi 10,5$ в секторах тормозных лент поз.3 производить по подметке с диском, поз.1; Комплект тормозных лент маркировать с соответствующим диском
2. Поверхность тормозных лент поз.3 после клепки не должна иметь выпучин, трещин, рваных и размохмаченных мест.
3. Непараллельность пов. А и Б допускается не более 0,2 на диаметре 1070 мм.
4. Консервацию произвести по ГОСТ 16168 - 69, группа II, категория условий хранения и транспортирования Ж. Срок без перконсервации 3 года.
5. При поставке на экспорт:
- 4.1 Консервацию произвести по ГОСТ 13168-69, группа II, категория условий хранения и транспортирования ОЖ. Срок без переконсервации 3 года, запчастей 5 лет.



Лента асбестовая									
3	3430.11.203	Сектор			18	тормоз	0,453	8,226	
2	3430.11.202	Трубка			63	диом.	0,003	0,089	
1	3430.11.201	Диск			1	БСТ 5 СП	49	43	
№	Обознач.	Наименование			Кол	Материал	Толщ	Вес брут	Прим.
3430.11.200.									
Изм.	Лист	№ докум	Подп	Дата	Диск ведущий				
Разраб									
Провер									
Т. контр									
Нач. отд									
И. контр									
Чтб. в									
					Лист	Масса		М-б	
						58,3		1:5	
					Лист	Листов			
					ГОСТ МП				

3430.11.200

