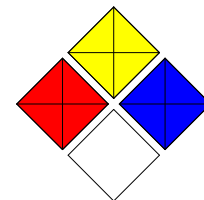


შ.პ.ს. „სუჯა“



ამბულატორიული ცენტრის
რეკონსტრუქცია შუახევეში

ხანძარ საჭინააღმდებო
სიბნალოზაცია

თბილისი 2021 წ.

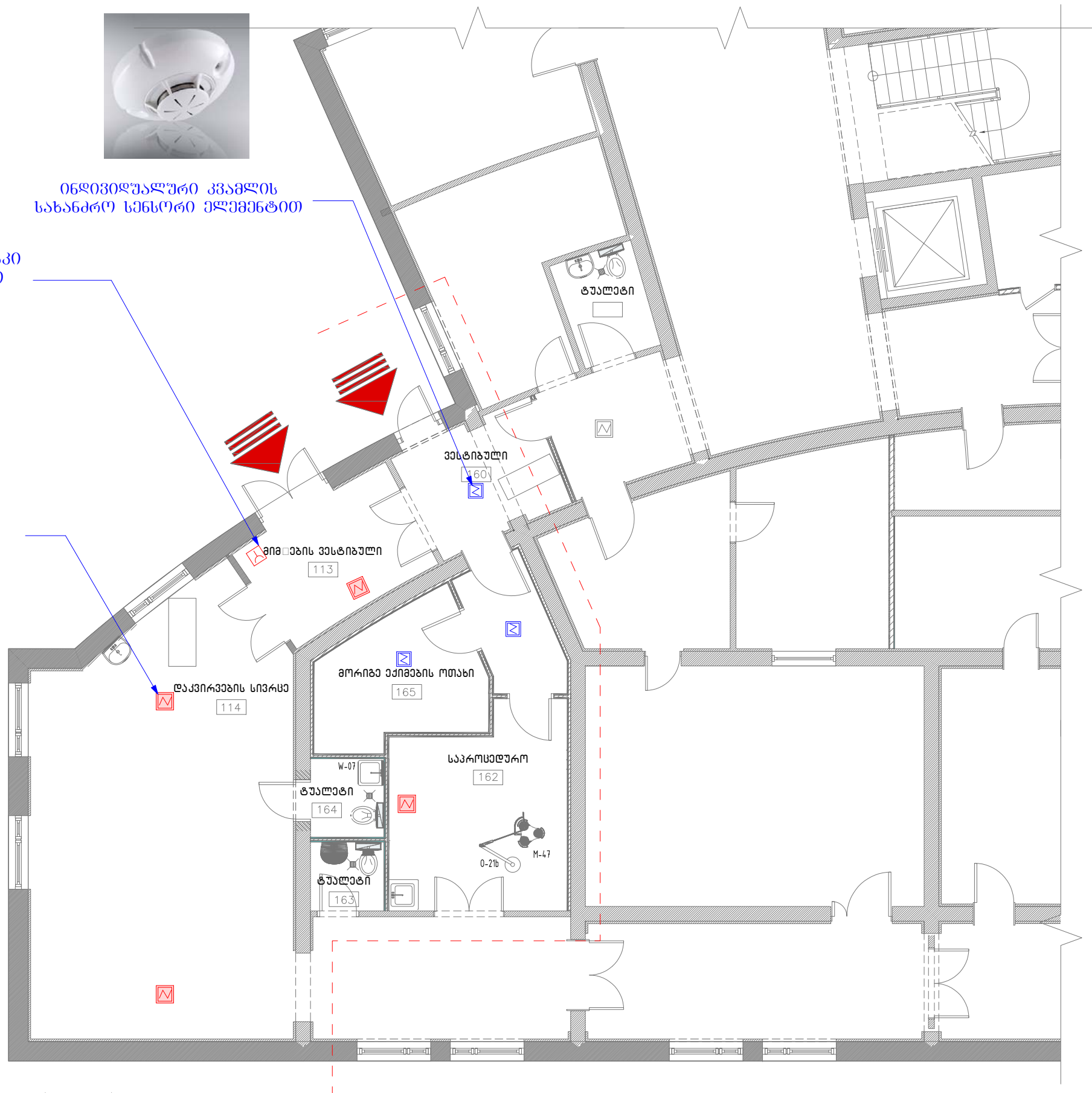


ინდივიდუალური კვამლის
სახანძრო სენსორი ელემენტი

არსებული ხელის დილაკი
დემონტაჟი უმეღბომი
მონტაჟით



არსებული კვამლის
სენსორი ღემონტაჟი
შემდგომი მონტაჟი



სვეტიცხოველი / LIST

№ რიგ.	დასახელება	ტიპი-ზომა	ბანზ.	რეკონსტრუქცია	შენიშვნა
1	არსებული კვანძის სახანძრო სისტემის დემონტაჟი შემდგომი გონტაჟით		ც.	4	პრეპ.
2	არსებული ხელის საინჟინაო დოკუმენტის დემონტაჟი შემდგომი გონტაჟით		ც.	1	პრეპ.
3	ინდივიდუალური კვანძის სახანძრო სისტემის ელემენტით, სამონტაჟო პირით		ც.	3	პრეპ.
4					

შენიშვნა:
აღბილზე ვერ მიგვითითებს
მართვის პანელის
გდენარეობა

[illegible]