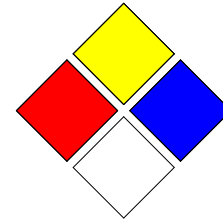


შ.პ.ს. „სუჯა“



**ამბულატორიული ცენტრის რეკონსტრუქცია
მარტვილში**

სანტექნიკური ნაწილი

თბილისი 2021 წ.

ნახაზების უწყისი

N ნახაზების ჩამონათვალი			ფურცელი
1	2	3	
1	წყალმომარაგება კანალიზაციის თავფურცელი, განმარტებითი და პირობითი აღნიშვნები		№კ-1
2	გეგმა +0.00 ნიშნულზე წყალსადენის დატანით		№კ-2
3	გეგმა 0.00 ნიშნულზე კანალიზაციის დატანით		№კ-3
4	მასალათა სპეციფიკაცია		№კ-4
5			
6			

პირობითი აღნიშვნები

დ.წ	წყალსადენის ღბარი
—წ—	არს წყალსადენის მილი
—	ცივი წყალსადენის მილი
—	ცხელი წყალსადენის მილი
კ.ღბ.	საკანალიზაციო ღბარი
ბ.	საკანალიზაციო გამწმენდი
—კ—	არს. კანალიზაციის მილი
—	კანალიზაციის მილი
⌐	ვენტილი
კ	პირსაბანი
შ6	შენიტაზი
ს.6	საწარმოო ნიჟარა
R	რევიზია

განმარტებითი ბარათი

პროექტით გადაწყვეტილია მარტვილში სს "ევექსი" -ს ამპულატორიული შიდა წყალმომარაგება და კანალიზაცია.

წყალსადენ-კანალისაციის მუშა ნახაზები დამუშავებულია საქართველოში მომქმედი საპროექტო წესებისა და ნორმების მიხედვით

წყალმომარაგების წყაროდ, გათვალისწინებულია შენობაში არსებული წყალსადენი.საიდანაც ხდება ობიექტის წყალმომარაგება.

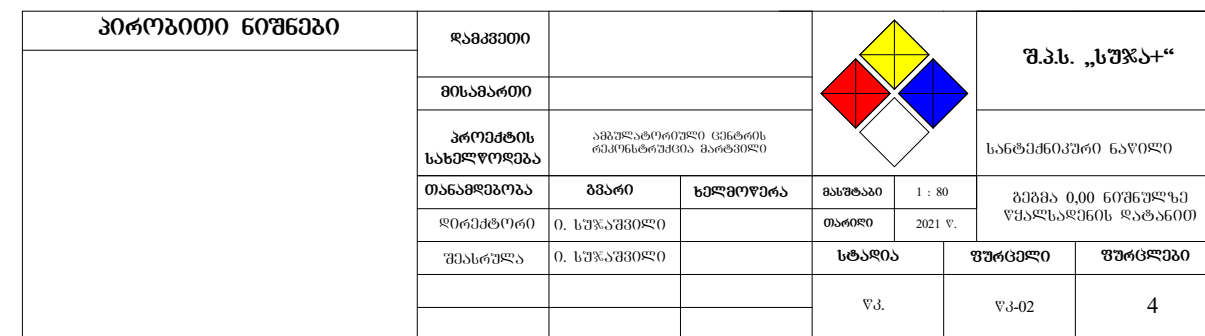
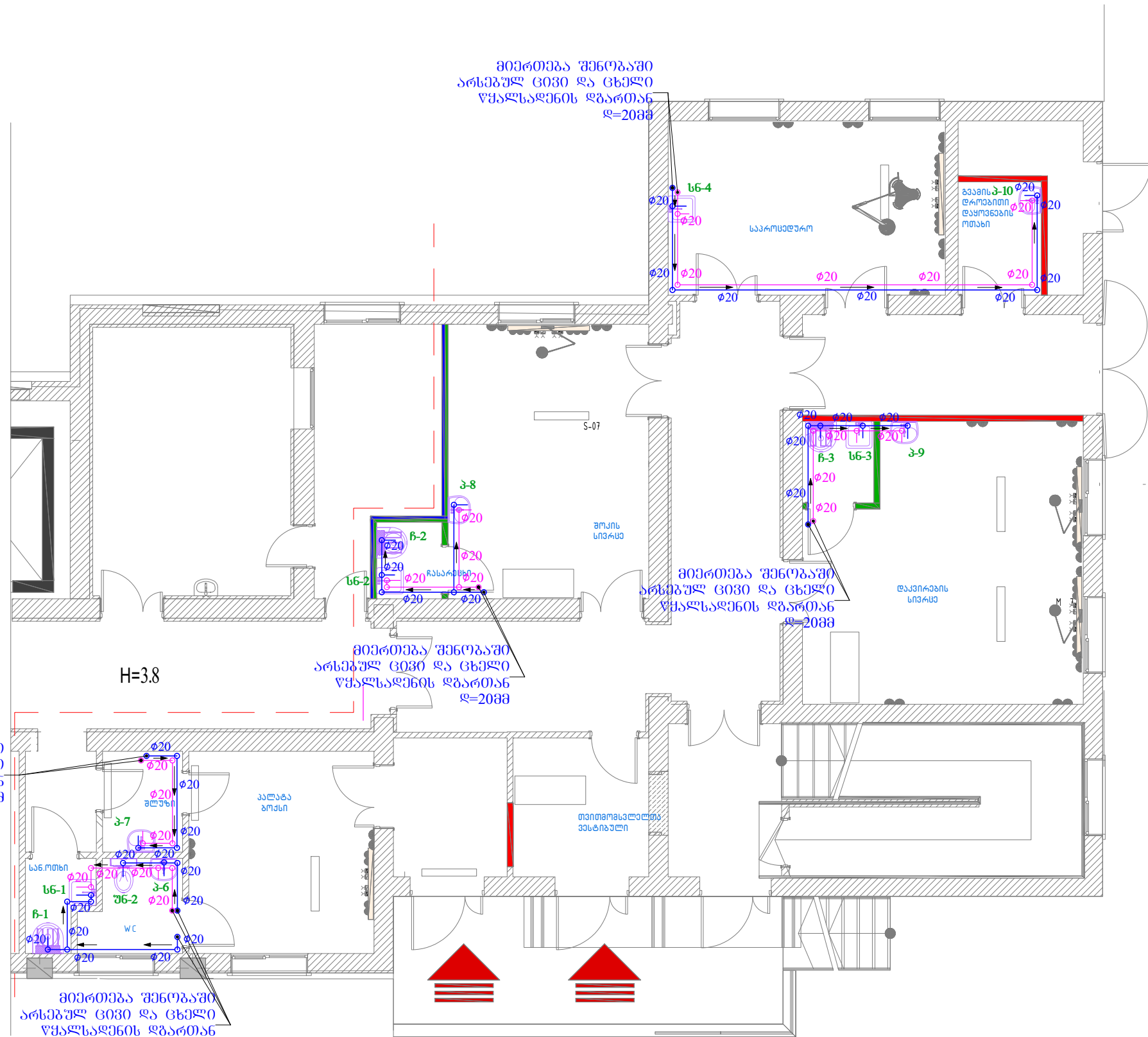
შიდა წყალსადენი დაპროექტებულია, პოლიეთილენის მილებისაგან ტიპი SDR17 PN16 წყალსადენის მილები ჩაეწყოს იატაკის ქვეშ. პოლიეთილენის მილებს, ყველა სატექნიკურ მოწყობილობასთან მიერთების ადგილზე გაუკეთდეს გადამყვანი მეტალის კლასტმასზე დიამეტრის მიხედვით.

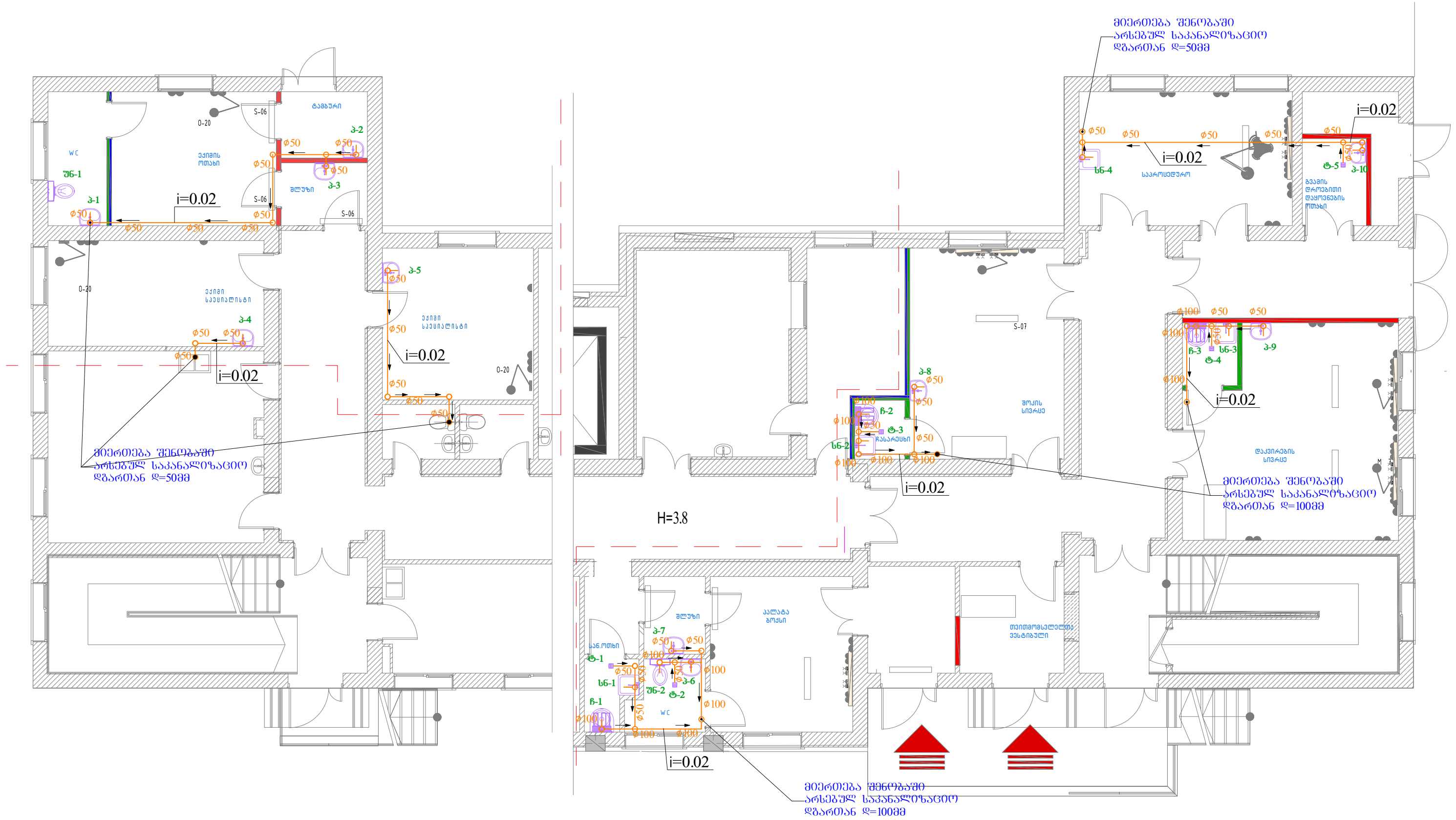
ცხელი წყალმომარაგება გათვალისწინებულია შენობაში არსებული ცხელიწყლის წყალსადენებიდან შიდა წყალსადენის პოლიეთილენის მილები და ფასონური ნაწილების შედგუება და მონტაჟი განხორციელდეს კატალოგში მოყვანილი ტექნიკური მითითებების თანახმად. სამუშაოს დასრულების შემდეგ ყველა სისტემა გამოიცადოს ჰიდრაავლიურად დაწესებული პირობების მიხედვით.

შიდა კანალიზაციის ქსელი დაპროექტებულია პოლიეთილენის კანალიზაციის მილებისაგან Ø50-100მმ.


კანალიზაციის ნახმარი წყლების ჩაშვება გათვალისწინებულია შენობასი არსებული საკანალიზაციო ქსელებში.

ფორ.	A-3	დაკვეთა	
ექსპლიკაცია			
პირობითი ნიშნები			
შენიშვნები:			
დაგეგვითი			
მისამართი			
პროექტის სახელწოდება	ამპულატორიული ცენტრი რეკონსტრუქცია მარტვილში		
თანამდებობა	გვარი	ხელმოწერა	
დირექტორი	ი. სუჯაშვილი		
შეასრულა	ი. სუჯაშვილი		
		შ.პ.ს. „სუჯა“	
		სანტექნიკური ნაწილი	
მასშტაბი	—	თავშუტცეფლი	
თარიღი	2021 წ.		
სტადია		ფურცელი	ფურცლები
№კ.		№კ-01	4





- ღბ.წ. — წყალსადენის ღბარი
— წ. — არს. წყალსადენის მილი
— ცხელი წყალსადენის მილი
კ.ღბ. — საპანალიზაციო ღბარი
ბ. — საპანალიზაციო გამწვანდი
— არს. კანალიზაციის მილი
— კანალიზაციის მილი
ბ. — ვენტილი
პ. — პირსაბანი
შ. — შნითაზი
ს. — საწარმოო ნიშარა
R — რევიზია

პროექტის ნიშნები		დაკვეთი				შ.პ.ს. „სუპერ“		
	მისამართი			სანტექნიკური ნაწილი				
	პროექტის სახელწოდება	ამბულატორიული ცენტრის რეკონსტრუქცია მართკმული						
	თანამდებობა	გვარი	ხელმოწერა	მასშტაბი	1 : 80	გეგმა 0.00 ნიშნულზე წყალსადენის დატანა		
	დირექტორი	0. სუპერპროექტი		თარიღი	2021 წ.			
	შეასრულა	0. სუპერპროექტი		სტადია			ფურცელი	ფურცლები
				წკ.			წკ-03	4

					ფორ.	A-3	დაკვეთა					
					ექსპლიკაცია							
					პირობითი ნიშნები							
					შენიშვნები:							
					დამკვეთი							
					მისამართი							
					პროექტის სახელწოდება	ამგულატორიული ცენტრის რეკონსტრუქცია მარტვილი						
					თანამდებობა	გვარი	ხელმოწერა					
					ღირებტორი	ი. სუჯაშვილი						
					შეასრულა	ი. სუჯაშვილი						
							შ.პ.ს. „სუჯა“					
							სანტექნიკური ნაწილი					
					მასშტაბი	–		მასალათა სპეციფიკაცია				
					თარიღი	2021 წ.						
					სტადია	ფურცელი	ფურცლები					
					წკ.	წკ-04	4					

სპეციფიკაცია					ბანსიდელება	რეიდობა	შენიშვნები
1	2				3	4	5
	ცივი წყალმომარაგება						
1	მიღები კოლიმთილენის SDR11 PN 16 Ø20				ბრძ.მ	85	
2							
ცხელი წყალმომარაგება							
1	მიღები კოლიმთილენის მიწ/გოჭკოვანი Ø20				ბრძ.მ	75	
2	მიღის შესაფუთი კაუჩუკის თბოიზოლაცია				ბრძ.მ	75	
ვასონური ნაწილები							
1	სამკაპი Ø20X20X20				ცალი	28	მარაბით
2	მუხლი კოლიმთილენის Ø20 90°				ცალი	120	მარაბით
3	ქური Ø20				ცალი	25	მარაბით
4	მიღზე ბადასხვლედი (უტკა) Ø20				ცალი	8	
5	ბადამყვანი POL/მეტ (ხელსაწმოსთან) Ø20				ცალი	32	
6	არკო მენტილი ხელსაწმოსთან Ø20				ცალი	30	
7							
8							
9							
10							
11							
12							
13							
14							

სპეციფიკაცია					ბანსიდელება	რეიდობა	შენიშვნები
1	2				3		
წყალარინება							
1	მიღები კოლიმთილენის კანალიზაციის Ø100				ბრძ.მ	18	
2	მიღები კოლიმთილენის კანალიზაციის Ø50				ბრძ.მ	55	
3	სამკაპი Ø100X100X100 Ø90 °				ცალი	3	
4	სამკაპი Ø100X50X100 Ø90 °				ცალი	6	
5	ბადამყვანი Ø100X50				ცალი	3	
6	მუხლი Ø100 Ø90 °				ცალი	10	
7	მუხლი Ø100 Ø45 °				ცალი	8	
8	მუხლი Ø50 Ø90 °				ცალი	40	
9	სამკაპი Ø50X50X50 Ø90 °				ცალი	10	
10	უნიტაზი ჩამრმეხი ავზით, მისაერთები მოქნილი მილით				კომპ.	2	
11	პირსაბანი წყლის შემრმვით				კომპ.	10	
12	საწარმოო ნიქარა წყლის შემრმვით				კომპ.	4	
13	ტრაპი Ø50, მიერთების ტიპი ღაჟსტღეს აღბიღზე				ცალი	5	
14	ჩამრმეხი, ჩამრმეხი ავზით, მისაერთები მოქნილი მილით				კომპ.	3	
15							
16							
17							
18							
19							

N	სპეციფიკაცია	ზანთიქილება	რაქილება	შენიშვნები
1	2	3	4	5
	ცივი წყალმომარაბება			
1	მიღები კოლიეთილენის SDR11 PN 16 Ø20	ბრძ.მ	85	
2				
ცხელი წყალმომარაბება				
1	მიღები კოლიეთილენის მიწ/გოჭკოვანი Ø20	ბრძ.მ	75	
2	მილის შესაფუთი კაშქჰის თგოიზოლაცია	ბრძ.მ	75	
ვასონური ნაწილები				
1	სამკაპი Ø20X20X20	ცალი	28	მარაბიტი
2	მუხლი კოლიეთილენის Ø20 90°	ცალი	120	მარაბიტი
3	ქურო Ø20	ცალი	25	მარაბიტი
4	მილზე გაღასასვლელი (უტკა) Ø20	ცალი	8	
5	გაღამყვანი PDL/მეტი (ხელსაწყოსთან) Ø20	ცალი	32	
6	არკო ვენტილი ხელსაწყოსთან Ø20	ცალი	30	
7				
8				
9				
10				
11				
12				
13				
14				

N	სპეციფიკაცია	ზანთიქილება	რაქილება	შენიშვნები
1	2	3		
წყალარინება				
1	მიღები კოლიეთილენის კანალიზაციის Ø100	ბრძ.მ	18	
2	მიღები კოლიეთილენის კანალიზაციის Ø50	ბრძ.მ	55	
3	სამკაპი Ø100X100X100 Ø90 °	ცალი	3	
4	სამკაპი Ø100X50X100 Ø90 °	ცალი	6	
5	გაღამყვანი Ø100X50	ცალი	3	
6	მუხლი Ø100 Ø90 °	ცალი	10	
7	მუხლი Ø100 Ø45 °	ცალი	8	
8	მუხლი Ø50 Ø90 °	ცალი	40	
9	სამკაპი Ø50X50X50 Ø90 °	ცალი	10	
10	უნიტაზი ჩამრმცხი ავზით, მისაერთები მოქნილი მილით	კომპ.	2	
11	პირსაბანი წყლის შემრმვით	კომპ.	10	
12	საწარმოო ნიქარა წყლის შემრმვით	კომპ.	4	
13	ტრაპი Ø50, მიერთების ტიპი დაწუსტლეს აღბილზე	ცალი	5	
14	ჩამრმცხი, ჩამრმცხი ავზით, მისაერთები მოქნილი მილით	კომპ.	3	
15				
16				
17				
18				
19				